

东菱 · 致力于成为 全球领先的电源产品服务商

DONE POWER · COMMITTED TO BECOMING A GLOBAL PROFESSIONAL POWER SUPPLY PROVIDER



www.donepower.com



DONE 广东东菱电源科技有限公司
GUANGDONG DONE POWER TECHNOLOGY CO., LTD

服务热线: 400 0760 585 网址: www.donepower.com
传真: 0760-89831157 地址: 广东省中山市横栏镇新茂工业区康龙三路3号

2026.03



扫码获取电子画册

广东东菱电源科技有限公司
GUANGDONG DONE POWER TECHNOLOGY CO., LTD

ABOUT US

关于东菱



东菱电源新智慧园区

占地面积: 30亩(20,000 平方米) 规划建筑面积:7万平方米 项目总投资:2.1亿元人民币 项目地点:中山市横栏镇

www.donepower.com

广东东菱电源科技有限公司创立于2009年, 现有员工600余人, 现代标准化厂房3万余平, 是一家集户外道路/隧道照明电源、植物/渔业/体育/UV固化照明电源、工业/特种防爆照明电源、景观亮化/智能调光照明电源、广告标识/工控电源的研发、制造、销售、服务于一体的综合性品牌企业。

作为一家LED驱动电源行业领军品牌, 东菱电源配套建设有2500m²国家CANS实验室, 满足产品研发、新品试产、大货生产及电子元器件等专业性能可靠性测试。并设立2000m²创新研发中心, 组建有120人规模的研发团队, 具备行业领先的研发能力和技术水平, 截止目前已取得150余项国家专利证书, 先后荣获国家高新技术企业、省级工程技术研究中心、专精特新企业、全国LED驱动电源质量领先品牌等多项荣誉。

在营销网络建设方面, 东菱在宁波、常州、深圳、中山等地设立了分公司, 并在国内外陆续开发有50余家经销商, 产品远销欧美、中东、东南亚、俄罗斯等一百多个国家和地区, 建立全球化的市场营销布局, 为客户提供更为便捷的服务体验。

通过持续不断的经营发展及产业拓张升级, 东菱电源大功率LED驱动电源生产基地已于2023年底正式动工, 该基地占地面积30亩, 将启动智慧工厂+智能仓储项目, 为布局多元化产业集群提供强大的产能和延伸空间支持。

30000⁺m²
现代标准化厂房面积

600⁺人
现有员工

2500m²
国家CNAS实验室

2000m²
创新研发中心

120⁺人
行业内精英研发团队



东菱愿景 VISION

百年东菱, 致力于成为全球领先的电源产品服务商。



东菱使命 MISSION

致力于全球照明电源事业发展, 用我们的专业技术和优质服务, 为客户、员工、股东、社会创造价值。



东菱核心价值观 VALUE

诚信 务实 高效 担当



经营理念 PHILOSOPHY

以客户为中心, 以价值创造者为本, 长期拼搏奋斗不止, 坚持自我提升。



企业精神 SPIRIT

担当责任, 持续改进, 系统执行, 追求卓越。



COMPANY HISTORY

发展历程





150+
国家专利认证



100+
企业各级荣誉证书



PRODUCT NAMING RULE

产品命名规则

DL-1000W-V56XX-MXS

- **产品系列**
 - MX: 隔离双极
 - MA: 隔离单级
 - PX: 非隔离双极
 - PA: 非隔离单级
- **调光方式/编程方式或特定功能**
 - A: 不调光、可调输出电流
 - F: NFC感应式调光功能
 - P: 可编程调光(基于编程器)
 - S: 三合一调光
 - U: 辅助输出+额外输出线
 - X: 辅助输出+三合一调光(含电位器)
 - Q: 辅助输出+三合一调光(含电位器)/可编程调光
 - T: NTC外部温度保护
 - J: RJ12/RJ25及其它物理网口规格+旋钮调光
 - C: 双色温+双路输出
 - Y: 单色温+两路输出
 - E: 单色温+三路输出
- **通信方式/协议**
 - B: Bluetooth
 - N: NB-IOT
 - T: CAT.1
 - L: LORA
 - E: ZigBee
 - D: DALI-2
 - G: DALI-2&D4I
 - R: RS485
 - Z: PLC
 - M: DMX512
- **输出电压或输出电流**
- **产品形态识别**
 - A: 产品形态1(不固定形态, 仅作为识别码, 根据产品来界定)
 - B: 产品形态2(不固定形态, 仅作为识别码, 根据产品来界定)
- **额定输入电压或输入特性**
 - L: 额定 100-120Vac 低电压输入
 - Z: 额定 100-277Vac 宽电压输入
 - W: 额定 120-277Vac 宽电压输入
 - H: 额定 200-277Vac 高电压输入(窄压输入范围内的电压均使用该字母)
 - M: 额定 100-347Vac 加拿大电压输入
 - U: 额定 277-480Vac 超高压输入
 - V: 额定 220-480Vac 超高压输入
 - I: 符合印度 EESL 规范, 440V 输入 48 小时不损坏
 - B: 350V 24 小时过压保护功能(特性)
 - K: 欧洲 CLASS II 类输入
 - DU: 额定 600-900V DC TO DC 直流输入
 - DV: 额定 200-480V DC TO DC 直流输入
 - R: 随机电压码(当客户自定义电压时使用该字母, 不作为特定电压标准)
- **电源输出功率**
- **DL: 常规机型**
- **MZ: 定制机型**

CONTENTS

目录

东菱产品应用领域简介

恒流电源(公共照明产品线、智慧照明产品线、大功率照明产品线)	01-02
恒压电源(恒压照明产品线、工业控制产品线)	03

恒流电源系列

隔离型LED驱动电源系列

MXS 植物/渔业照明电源 /400-1500W

MXS-Z 100-277V 常规线/端子式接线+可编程+辅助源	05-06
MXS-H 200-277V 常规线/端子式接线+可编程+辅助源 new	05-06
MXS-V 200-480V 常规线/端子式接线+可编程+辅助源 new	05-06
MXS-XE 200-277V 三路输出+可编程+辅助源	05-06

MXG 道路/植物/UV固化照明电源/30-750W

MXG/MXG-K 电位器/可编程调电流,辅助源,过压保护	07-08
MXG-D DALI-2/D4I+可编程+辅助源	07-08
MXG-L/T LORA/CAT.1智慧一体化电源	09
MDK IP42 电位器/可编程/辅助源+电子线	10

MXL 道路照明电源/40-320W

MXL-Z 100-277V 电位器/可编程调电流	11-12
MXL-H 220-240V Class I/II 可编程0-10V/PWM/DALI-2版本 new	11-12

MXK 欧洲道路照明电源/22--200W **new**

MXK-FP NFC+可编程0-10V/PWM/时控	13-14
MXK-FX NFC+可编程0-10V/PWM/时控+辅助源	13-14
MXK-FD NFC+DALI-2+可编程+辅助源	13-14
MXK-GX NFC+DALI-2&D4I+可编程+辅助源	13-14

MUG/MTG 北美道路照明电源/100--800W

MUG 北美277-480V 可编程0-10V/PWM/时控	15
MTG 北美Class 2类 三合一调光/辅助源	15

MXC 道路/市政/防爆照明电源/40-320W 电位器/可编程调电流

MAS 道路/隧道/市政照明电源/30-240W

MAS-H 200-277V 电位器/可编程调电流	17-18
MAS-C 两路双色+三合一调光调色	17-18
MAS-R RS485智能一体化电源	19
MAS-Z PLC智能一体化电源	19

MAP 道路/隧道/市政照明电源/50-200W 电位器/三合一调光

MAL 道路/隧道照明电源/20-200W

MAL-Z 100-277V 电位器/三合一调光+0/1-10V正负逻辑+调光关断	21
MAL-H 100-277V 电位器/三合一调光+0/1-5/10V正负逻辑+调光关断+防爆CCC	21-22
MAL-B 100-277V (低于180Vac降额) 可编程/三合一调光+0/1-5/10V正负逻辑+调光关断 new	21-22

MAC/MCC 内置式防爆/亮化照明电源/3-50W

MAC 条形塑壳+定电流+电子线	23
MCC MINI形塑壳+定电流+电子线	23

MAC-A 内置式防爆/隧道/亮化照明电源/30-70w

SBS 内置式防爆/隧道/亮化照明电源/40-100W **new**

非隔离型LED驱动电源系列

PXS 植物/体育照明电源/40-1800W

PLS 120-277V 超大功率+常规线/端子式接线+可编程+辅助源	27-28
PXS-Z 100-277V 可编程+辅助源	27-28
PXS-V 200-480V 常规线/端子式接线+可编程+辅助源 new	27-28
PXS-V GM DALI-2&D4I+DMX/RDM +辅助源 new	27-28
PXS-A 200-480V 压铸一体化外壳,0-10V/PWM/时控	29-30
PXS-A GM DALI-2&D4I+DMX/RDM +辅助源 new	29-30

PXG 内置式植物/道路/工业照明电源/40-360W

PXG-Z 100-277V 电位器/三合一调光/辅助源/拨码/光控+电子线	31-32
PXG-V 200-480V 电位器/三合一调光/辅助源/拨码/光控+电子线	31-32
PXG-W 120-277V 电位器/三合一调光/辅助源 new	31-32

PXC 道路/隧道照明电源/40-240W

PXC-H 100-277V 电位器/可编程调电流	33
PXC-DV 直流320-480V输入 可编程	33
PXC-DU 直流550-750V输入 可编程	33

MCK 内置式植物/道路/工业照明电源/120-240W

SPF 工业照明电源/120-240W

恒压电源系列

RXG IP67防水恒压电源	37-39
RXL IP67防水细长条恒压电源	40
RXC IP67防水CQC系列恒压电源	41
RAB 半灌胶防雨恒压电源	42
RAC 半灌胶防雨恒压电源	43
RAP IP67防水CLASS II/CLASS 2恒压电源	44-45
RAS IP67防水CLASS II/CLASS 2调光恒压电源	46
RAS-C IP67防水CLASS II/CLASS 2调光恒流电源	47
RAL 室内智能调光恒压电源	48
RAN P20室内智能调光恒压电源	49-50
RAN-C 室内智能调光恒流电源	51
EXC N-PFC机壳式开关电源系列	52-53
EXG PFC机壳式开关电源系列	55-56
EXL N-PFC长条形机壳开关电源	57-58
EXS PFC长条自冷式恒压开关电源	59-60
EDC N-PFC导轨式电源	57-58
EDG N-PFC导轨式电源	61-62
EPC N-PFC开板开关电源	63-64
EPG PFC开板开关电源	65-66

电源配件系列

防雷器/电源编程器/DMX解码器	67-68
------------------	-------

东菱恒流电源应用领域

公共照明产品线 Public Lighting Product Line



东菱公共照明解决方案, 始终以光的力量, 担当城市安全的“守护者”

- IP67 防水防潮
- 6KV/10KV 防雷
- IK08 防碰撞等级
- 宽电压输入工作
- 40°C—55°C 工作环境
- 输入误接电压保护
- 调光线误接市电保护

公共照明产品线优势

高功率密度 采用先进电路设计拓扑构架; 采用第三代半导体器件, SiC、GaN等, 减小体积, 提高功率密度。	智能编程 支持在线/离线多种编程模式, 操作简单一步到位, 灵活满足各种应用场景需求。	高效率 显著降低能耗, 实现绿色节能与长期电费节省。	全协议调光兼容 支持0-10V/PWM、DALI-2、D4i/时控等多种调光标准。
---	---	--------------------------------------	---



智慧照明产品线 Smart Lighting Product Line



东菱智慧类照明解决方案是以“智控节能”作为城市光影内核的源动力

- IP67 防水防潮
- 6KV/10KV 防雷
- IK08 防碰撞等级
- 宽电压输入工作
- 40°C—55°C 工作环境
- 多控制协议智能
- 东菱自有控制平台

智慧照明产品线优势

全域智慧通信 支持Cat.1/LoRa/PLC/RS485/Bluetooth、Zigbee等智慧通讯技术。	智慧云控平台 连接东菱云平台, 兼容多协议, 支持远程集中控制。	精准数据采集 实时监测电压、电流、功率、能耗, 数据采集。	主动故障预警 过压/欠压/断电/短路等11类故障实时告警, 提升运维效率。	无缝云端升级 支持OTA远程升级, 持续迭代优化, 保障系统永不过时。
--	--	---	---	---



大功率照明产品线 High-power Lighting Product Line



东菱大功率照明解决方案是以“高效”为理念, 推动产业升级转化

- 植物照明
- IP67 防水防潮
- 6KV/10KV 防雷
- 高效率97%
- 40°C—55°C 工作环境
- 100-277Vac/200-480Vac 全电压输入

- 体育照明
- 可选44FPS爆闪
- 支持NFC设置
- 多路输出可选
- 40°C—55°C 工作环境
- 100-277Vac/200-480Vac 全电压输入
- 采用一体压铸铝外壳

- 渔业/UV固化照明
- IP67 防水防潮
- 6KV/10KV 防雷
- 恒功率稳定输出
- 宽电压输入工作
- 40°C—55°C 工作环境

大功率照明产品线优势

宽功率强劲覆盖 功率范围100W-1800W, 输出稳定有力, 满足体育场馆、大型植物工厂等高能耗场景需求。	智能编程 支持在线/离线多种编程模式, 操作简单一步到位, 灵活满足各种应用场景需求。	全协议调光支持 兼容0-10V/PWM/Res/DALI-2/D4i/DMX512/时控等多种调光模式, 灵活适配不同场景需求。	纯净光效输出 无频闪、关断无余辉, 满足植物生长等专业光谱需求, 提供健康照明环境。	专业频闪效果支持 在DMX512协议下可支持44FPS频闪效果, 精准响应动态灯光指令, 满足舞台、演艺等特殊场景的创意光影需求。
--	---	--	--	---



东菱恒压电源应用领域

恒压照明产品线

Constant voltage lighting product line



专为景观照明、建筑楼宇、广告标识及室内智能调光需求设计，不仅提供稳定的基础电力，更是系统可靠性、智能化和能效的核心保障。

恒压照明产品线优势

景观照明

高防护等级(IP67)、防雷击浪涌、高动态响应、宽温工作、耐腐蚀，适应户外恶劣环境；兼容DMX512实现动态色彩变化。

建筑楼宇照明

高功率因数、高效节能降低大楼运营成本；稳定可靠保障大面积照明系统正常运行；兼容DALI 2实现楼宇智能集成控制。

广告标识

紧凑尺寸适应灯箱狭小空间；高可靠性减少维护，避免商业广告黑屏；恒压精度高确保字牌亮度均匀。

室内智能调光

全协议兼容性(0-10V/DALI-2/DT6/DT8)、1%深度平滑无闪烁调光，完美融入智能家居/办公系统，提升舒适体验。



工业控制产品线

Industrial control product line



为工业设备、自动化控制、电力电子和中大型消费电子设备提供专业的工业控制电源，一切以可靠性、稳定性和环境适应性为核心，确保作为系统“心脏”的电源，能够为关键工业设备提供持续、纯净、安全的能量，最大限度地减少停机时间，保障生产和数据安全，是工业应用的必然选择。

工业控制产品线优势

抗干扰性强，全系列产品满足工业传导辐射标准。

平板电源、导轨电源、开板电源、特种防护电源，全品类产品形态覆盖各类工业设备应用场景。

最新一代电源技术，精简产品体积；同时符合全球认证标准，覆盖全球市场。



恒流电源

隔离型LED驱动电源应用场景

APPLICATION SCENARIOS OF SOLATED LED DRIVER



MXS 植物/渔业照明电源



产品特性

- 采用第三代半导体先进器件技术
- 多项发明专利技术提升产品性能、减小体积
- 功率密度达11.53W/inch³ (1000W规格)
- 最高效率达96.5%
- Class I 类结构
- 全系标配DC 12V辅助输出
- 一键式编程调光
- IP67防护等级
- 寿命预警 / 软启动 / 光衰补偿
- 输出短路保护、过压保护、过温保护、过载保护
- 东菱正品承诺, 八年质保

MXS-Z 100-277V 常规线/端子式接线+可编程+辅助源

- 输入电压:100-277Vac
- 输出功率:680W-1500W
- 隔离调光:0-10V/PWM/Res
- 防护等级:IP67
- 防雷等级:差模 6KV,共模 15KV
- 可编程设定,支持悬空关断

X: 可编程三合一调光+辅助源
J:0-10V/PWM调光+RJ12/RJ25网口+旋钮

CB / © / CE / SAA / 

MXS-V 200-480V 常规线/端子式接线+可编程+辅助源 new

- 输入电压:200-480Vac
- 输出功率:680W-1500W
- 隔离调光:0-10V/PWM/Res
- 防雷等级:差模 6KV,共模 15KV
- 浪涌电流: <30A
- 可编程设定,支持悬空关断,软启动,热插拔

X: 可编程三合一调光+辅助源
J:0-10V/PWM调光+RJ12/RJ25网口+旋钮
JS:0-10V/PWM调光+RJ12/RJ25网口+旋钮+插座

CB / © / CE /  /  / FC

MXS-H 200-277V 常规线/端子式接线+可编程+辅助源 new

- 输入电压:200-277Vac
- 输出功率:400W-1500W
- 隔离调光:0-10V/PWM/Res
- 防护等级:IP67
- 防雷等级:差模 6KV,共模 15KV
- 可编程设定,支持悬空关断

X: 可编程三合一调光+辅助源
J:0-10V/PWM调光+RJ12/RJ25网口+旋钮
JS:0-10V/PWM调光+RJ12/RJ25网口+旋钮+插座

CB / © / CE / SAA /  /  / FC

MXS-XE 200-277V 三路输出+可编程+辅助源

- 输入电压: 200-277Vac
- 输出路数: 隔离三路独立输出
- 功率设置: 支持CH1+CH2合并输出
- 支持三路或两路独立控制, 软启动设置, 热插拔。
- 防护等级:IP67
- 防雷等级: 差模 6KV,共模 15KV

XE: 可编程三合一调光+12V辅助源+三路独立输出

CE /  / FC

MXS-Z 100-277V 常规线/端子式接线+可编程+辅助源

功率	产品型号	输出功率	额定输入电压	输出电压	恒功率电压	输出电流	效率	PF值 (230V)	防雷等级	产品尺寸
680W	DL-680Z-56X/J-MXS	680W	100-277V	36-56V	46-56V	10.70-14.80A	95.5%	0.97	6/15KV	315/325*90*44.5mm
800W	DL-800Z-56X/J-MXS	800W	100-277V	36-56V	46-56V	10.70-17.40A	96.0%	0.97	6/15KV	315/325*90*44.5mm
	DL-800Z-285X-MXS	800W	100-277V	180-285V	200-285V	2.80-4.00A	96.5%	0.97	6/15KV	320*90*44.5mm
1000W	DL-1000Z-56X/J-MXS	1000W	100-277V	36-56V	46-56V	14.30-21.75A	96.0%	0.97	6/15KV	355/365*90*44.5mm
1200W	DL-1200W-V220X-MXS	1200W	120-277V	150-220V	160-220V	4.00-7.50A	96.0%	0.97	6/15KV	315*130*48mm
	DL-1200Z-250X-MXS	1200W	100-277V	200-250V	209-250V	4.00-5.75A	96.0%	0.97	6/15KV	315*130*48mm
	DL-1200Z-56X-MXS	1200W	100-277V	36-56V	46-56V	16.00-26.10A	96.0%	0.97	6/15KV	400*90*48mm
1500W	DL-1500Z-56X-MXS	1500W	100-277V	36-56V	46-56V	16.30-32.60A	96.5%	0.97	6/15KV	440*90*48mm

J:0-10V/PWM调光+RJ12/RJ25网口+旋钮 X:可编程三合一调光+辅助源

MXS-H 200-277V 常规线/端子式接线+可编程+辅助源 new

功率	产品型号	输出功率	额定输入电压	输出电压	恒功率电压	输出电流	效率	PF值 (230V)	防雷等级	产品尺寸
400W	DL-400H-56X-MXS	400W	200-277V	36-56V	46-56V	5.00-8.70A	95.0%	0.95	6/15KV	240*90*44.5mm
500W	DL-500H-56X/J-MXS	500W	200-277V	36-56V	46-56V	5.70-10.80A	95.0%	0.95	6/15KV	240*90*44.5mm
600W	DL-600H-56X/J/JS-MXS	600W	200-277V	36-56V	46-56V	8.60-13.00A	95.0%	0.95	6/15KV	265/275*90*44.5mm
680W	DL-680H-56X/J/JS-MXS	680W	200-277V	36-56V	46-56V	11.00-14.80A	94.5%	0.95	6/15KV	265/275*90*44.5mm
800W	DL-800H-56X/J/JS-MXS	800W	200-277V	36-56V	46-56V	11.00-17.40A	95.0%	0.97	6/15KV	290/300*90*44.5mm
1000W	DL-1000H-56X/J/JS-MXS	1000W	200-277V	36-56V	46-56V	14.30-21.75A	95.5%	0.97	6/15KV	325/335*90*44.5mm
1200W	DL-1200H-56X-MXS	1200W	200-277V	36-56V	46-56V	16.00-26.10A	95.5%	0.97	6/15KV	350*90*48mm
1500W	DL-1500H-56X-MXS	1500W	200-277V	36-56V	46-56V	22.00-32.60A	97.0%	0.97	6/15KV	425*90*45mm

X:可编程三合一调光+辅助源 J:0-10V/PWM调光+RJ12/RJ25网口+旋钮 JS:0-10V/PWM调光+RJ12/RJ25网口+旋钮+插座

MXS-V 200-480V 常规线/端子式接线+可编程+辅助源 new

功率	产品型号	输出功率	额定输入电压	输出电压	恒功率电压	输出电流	效率	PF值 (230V)	防雷等级	产品尺寸
680W	DL-680V-56X/J-MXS	680W	200-480V	36-56V	46-56V	7.40-14.80A	95.5%	0.97	6/15KV	315/325*90*44.5mm
800W	DL-800V-56X/J-MXS	800W	200-480V	36-56V	46-56V	8.50-17.40A	96.0%	0.97	6/15KV	315/325*90*44.5mm
1000W	DL-1000V-56X/J/JS-MXS	1000W	200-480V	36-56V	46-56V	11.00-21.75A	96.0%	0.97	6/15KV	345/355*90*44.5mm
1200W	DL-1200V-56X/J/JS-MXS	1200W	200-480V	36-56V	46-56V	13.00-26.10A	96.0%	0.97	6/15KV	375/385*90*44.5mm
1500W	DL-1500V-56X-MXS	1500W	200-480V	36-56V	46-56V	10.30-32.60A	96.5%	0.97	6/15KV	440*90*48mm

X:可编程三合一调光+辅助源 J:0-10V/PWM调光+RJ12/RJ25网口+旋钮 JS:0-10V/PWM调光+RJ12/RJ25网口+旋钮+插座

MXS-XE 200-277V 三路输出+可编程+辅助源

功率	产品型号	额定输入电压	通道	输出功率	输出电压	输出电流	效率	PF值 (230V)	防雷等级	产品尺寸
800W	DL-800H-56XE-MXS	200-277V	CH1	680W	36-56V	10.70-14.80A	95.5%	0.97	6/15KV	345*90*45mm
			CH2	50W	24-48V	0.80-1.50A	90.0%			
			CH3	70W	24-48V	0.80-2.10A	90.0%			
1320W	DL-1320H-56XE-MXS	200-277V	CH1	1120W	36-56V	14.30-21.70A	96.5%	0.97	6/15KV	385*90*45mm
			CH2	60W	24-48V	0.80-1.50A	90.0%			
			CH3	120W	24-48V	0.80-2.10A	90.0%			

XE: 可编程三合一调光+12V辅助源+三路独立输出

MXG 道路/植物/UV固化照明电源



产品特性

- 家族系列产品
- 效率最高达96%
- 最高达15KV的防雷等级
- 恒功率驱动, 恒流输出控制模式
- 金属外壳结构, 防护等级:IP67
- 输出短路保护、欠压保护、过温保护、过载保护
- 寿命预警、软启动、光衰补偿
- 东菱正品承诺, 五年质保

MXG 电位器/可编程调电流/辅助源+过压保护

- Class I 类结构
- 输入电压: 120-277Vac
- 输出功率: 30-750W
- 多种调光控制可选: 正负逻辑调光、6段定时调光
- 输入过压保护版本可选

A: 电位器调电流版本

P: 可编程三合一调光+时控

X: 可编程三合一调光+辅助源

CB / CE / CCC / SAA / ENEC / ENEC / ENEC / FC / CLASS P / ENEC / ENEC

MXG-WK CLASS II类, 电位器/可编程调电流/辅助源

- CLASS II 类应用
- 输入电压: 120-277Vac
- 输出功率: 30-240W
- 防护等级: IP67
- 多种调光控制可选: 正负逻辑调光、6段定时调光

A: 电位器调电流版本

P: 可编程三合一调光+时控

CE / CCC / SAA / ENEC / CB

MXG-D DALI-2+辅助源

- Class I 类结构
- 输入电压: 120-277Vac
- 输出功率: 50-240W
- 防护等级: IP67
- 支持DALI-2+12V辅助输出

DX: DALI-2+辅助源版本

DALI / CE / CCC / ENEC / SAA / ENEC / CB

MXG-T CAT.1智慧一体化电源

- 集成CAT.1控制模块
- 输入电压: 100-277Vac
- 输出功率: 60-320W
- 不限制运营商/覆盖广且稳定高速传输与低延迟
- 数据传传输安全可靠无需布线
- 适用场景: 离散型的单点传输
- 组网方式: 基于运营商基站组网
- 防护等级: IP67

T: CAT 1通讯

CCC / CB / CE

MXG-L LORA智慧一体化电源

- 集成LORA控制模块
- 输入电压: 100-277Vac
- 输出功率: 60-320W
- 低功耗/高灵敏度/低成本
- 抗干扰能力强/大容量网络
- 适用场景: 区域性的复杂场景
- 组网方式: 基于LoRa网关
- 防护等级: IP67

L: LORA通讯

CCC / CB / CE

MXG/MXG-WK 电位器/可编程调电流/辅助源+过压保护

功率	产品型号	输出功率	额定输入电压	输出电压	恒功率电压	输出电流	效率	PF值 (230V)	防雷等级	产品尺寸
30W	DL-30W/WK-V56A/P/X-MXG	30W	120-277V	25-56V	30-56V	0.30-1.00A	85.0%	0.95	6/15KV	110*63*32mm
	DL-50W/WK-V56A/P/X-MXG	50W	120-277V	25-56V	30-56V	0.60-1.70A	89.0%	0.95	6/15KV	110*63*32mm
50W	DL-50W/WK-V72A/P/X-MXG	50W	120-277V	36-72V	48-72V	0.50-1.05A	89.0%	0.95	6/15KV	110*63*32mm
	DL-75W/WK-V56A/P/X-MXG	75W	120-277V	25-56V	36-56V	0.85-2.10A	88.0%	0.95	6/15KV	138*63*32mm
75W	DL-75W/WK-V108A/P/X-MXG	75W	120-277V	54-108V	72-108V	0.50-1.05A	89.0%	0.95	6/15KV	138*63*32mm
	DL-100W/WK-V56A/P/X-MXG	100W	120-277V	25-56V	36-56V	1.30-2.80A	89.5%	0.95	6/15KV	153*63*32mm
100W	DL-100W/WK-V143A/P/X-MXG	100W	120-277V	71-143V	95-143V	0.50-1.05A	91.0%	0.95	6/15KV	153*63*32mm
	DL-150W/WK-V56A/P/X-MXG	150W	120-277V	25-56V	36-56V	1.70-4.20A	91.3%	0.95	6/15KV	186*63*32mm
150W	DL-150W/WK-V214A/P/X-MXG	150W	120-277V	95-214V	143-214V	0.50-1.05A	92.3%	0.95	6/15KV	186*63*32mm
	DL-200W/WK-V56A/P/X-MXG	200W	120-277V	25-56V	36-56V	2.60-5.60A	92.0%	0.95	6/15KV	199*63*37mm
200W	DL-200W/WK-V286A/P/X-MXG	200W	120-277V	143-286V	190-286V	0.50-1.05A	93.5%	0.95	6/15KV	199*63*37mm
	DL-240W/WK-V56A/P/X-MXG	240W	120-277V	25-56V	36-56V	3.50-6.70A	92.0%	0.95	6/15KV	217*63*37mm
240W	DL-240W/WK-V343A/P/X-MXG	240W	120-277V	171-343V	228-343V	0.5-1.05A	94.0%	0.95	6/15KV	217*63*37mm
	DL-320W/V56X-MXG	320W	120-277V	25-56V	42-56V	4.20-7.65A	93.0%	0.97	6/15KV	244*83*40mm
320W	DL-320W/V428X-MXG	320W	120-277V	228-428V	304-428V	0.75-1.05A	95.0%	0.97	6/15KV	244*83*40mm
	DL-400W/V56X-MXG	400W	120-277V	25-56V	46-56V	5.70-8.70A	93.0%	0.95	6/15KV	244*83*40mm
400W	DL-400W/V428X-MXG	400W	120-277V	228-428V	286-428V	0.75-1.40A	94.0%	0.95	6/15KV	244*83*40mm
	DL-500W/V56X-MXG	500W	120-277V	25-56V	46-56V	5.70-10.80A	94.0%	0.97	6/15KV	266*95*44mm
500W	DL-500W/V428X-MXG	500W	120-277V	228-428V	357-428V	0.75-1.40A	94.0%	0.97	6/15KV	266*95*44mm
	DL-600W/V56X-MXG	600W	120-277V	25-56V	46-56V	7.10-13.00A	95.0%	0.97	6/15KV	280*130*45mm
600W	DL-600W/V428X-MXG	600W	120-277V	276-428V	357-428V	0.93-1.68A	95.0%	0.97	6/15KV	280*130*45mm
	DL-680W/V56X-MXG	680W	120-277V	25-56V	46-56V	8.90-14.80A	94.0%	0.97	6/15KV	396*95*44mm
680W	DL-680W/V428X-MXG	680W	120-277V	223-428V	357-428V	1.30-1.90A	94.0%	0.97	6/15KV	396*95*44mm
	DL-720W/V56X-MXG	720W	120-277V	25-56V	46-56V	10.70-15.70A	95.0%	0.97	6/15KV	310*130*45mm
720W	DL-720W/V428X-MXG	720W	120-277V	285-428V	342-428V	1.40-2.10A	95.0%	0.97	6/15KV	310*130*45mm
	DL-750W/V56X-MXG	750W	120-277V	25-56V	46-56V	11.60-18.00A	94.0%	0.97	6/15KV	396*95*44mm
750W	DL-750W/V428X-MXG	750W	120-277V	323-428V	357-428V	1.52-2.10A	95.0%	0.97	6/15KV	396*95*44mm

A: 电位器调电流版本 P: 可编程三合一调光+时控 X: 可编程三合一调光+辅助源 WK: 可编程三合一调光+时控+CLASSII

MXG-D DALI-2+辅助源

功率	产品型号	输出功率	额定输入电压	输出电压	恒功率电压	输出电流	效率	(230V)	防雷等级	产品尺寸
50W	DL-50W-V56DX-MXG	50W	120-277V	25-56V	30-56V	0.60-1.70A	89.0%	0.95	6/15KV	110*63*32mm
	DL-50W-V72DX-MXG	50W	120-277V	36-72V	48-72V	0.50-1.05A	89.0%	0.95	6/15KV	110*63*32mm
75W	DL-75W-V56DX-MXG	75W	120-277V	25-56V	36-56V	0.85-2.10A	89.0%	0.95	6/15KV	138*63*32mm
	DL-75W-V108DX-MXG	75W	120-277V	54-108V	72-108V	0.50-1.05A	90.0%	0.95	6/15KV	138*63*32mm
100W	DL-100W-V56DX-MXG	100W	120-277V	25-56V	36-56V	1.30-2.80A	91.0%	0.95	6/15KV	153*63*32mm
	DL-100W-V143DX-MXG	100W	120-277V	71-143V	95-143V	0.50-1.05A	91.0%	0.95	6/15KV	153*63*32mm
150W	DL-150W-V56DX-MXG	150W	120-277V	25-56V	36-56V	1.80-4.20A	92.0%	0.95	6/15KV	186*63*32mm
	DL-150W-V214DX-MXG	150W	120-277V	95-214V	143-214V	0.50-1.05A	92.0%	0.95	6/15KV	186*63*32mm
200W	DL-200W-V56DX-MXG	200W	120-277V	25-56V	36-56V	2.60-5.60A	93.5%	0.95	6/15KV	199*63*37mm
	DL-200W-V286DX-MXG	200W	120-277V	143-286V	190-286V	0.50-1.05A	93.5%	0.95	6/15KV	199*63*37mm
240W	DL-240W-V56DX-MXG	240W	120-277V	25-56V	36-56V	3.50-6.70A	94.0%	0.95	6/15KV	217*63*37mm
	DL-240W-V343DX-MXG	240W	120-277V	171-343V	228-343V	0.50-1.05A	94.0%	0.95	6/15KV	217*63*37mm

DX: DALI-2+辅助源版本

MXG-T CAT.1智慧一体化电源

功率	产品型号	输出功率	额定输入电压	输出电压	恒功率电压	输出电流	效率	PF值 (230V)	防雷等级	产品尺寸
50W	DL-50Z-56T-MXG	50W	100-277V	25-56V	36-56V	0.70-1.40A	89.0%	0.97	6/10KV	165*68*37mm
60W	DL-60Z-56T-MXG	60W	100-277V	25-56V	30-56V	0.70-2.00A	89.0%	0.97	6/10KV	165*68*37mm
	DL-60Z-86T-MXG	60W	100-277V	36-72V	58-86V	0.50-1.05A	89.0%	0.97	6/10KV	165*68*37mm
75W	DL-75Z-56T-MXG	75W	100-277V	25-56V	36-56V	0.85-2.10A	89.0%	0.95	6/10KV	165*68*37mm
	DL-75Z-108T-MXG	75W	100-277V	54-108V	72-108V	0.50-1.05A	89.0%	0.95	6/10KV	165*68*37mm
100W	DL-100Z-56T-MXG	100W	100-277V	25-56V	36-56V	1.30-2.80A	90.0%	0.95	6/10KV	165*68*37mm
	DL-100Z-143T-MXG	100W	100-277V	71-143V	95-143V	0.50-1.05A	90.0%	0.95	6/10KV	165*68*37mm
150W	DL-150Z-56T-MXG	150W	100-277V	25-56V	36-56V	1.70-4.20A	93.0%	0.95	6/10KV	185*68*37mm
	DL-150Z-214T-MXG	150W	100-277V	95-214V	143-214V	0.50-1.05A	93.0%	0.95	6/10KV	185*68*37mm
200W	DL-200Z-56T-MXG	200W	100-277V	25-56V	36-56V	2.60-5.60A	93.0%	0.95	6/10KV	225*68*37mm
	DL-200Z-286T-MXG	200W	100-277V	143-286V	190-286V	0.50-1.05A	93.0%	0.95	6/10KV	225*68*37mm
240W	DL-240Z-56T-MXG	240W	100-277V	25-56V	36-56V	3.50-6.70A	94.0%	0.95	6/10KV	225*68*37mm
	DL-240Z-343T-MXG	240W	100-277V	171-343V	228-343V	0.50-1.05A	94.0%	0.95	6/10KV	225*68*37mm
320W	DL-320Z-56T-MXG	320W	100-277V	25-56V	42-56V	4.20-7.65A	94.0%	0.95	6/10KV	200*83*40mm
	DL-320Z-428T-MXG	320W	100-277V	228-428V	304-428V	0.70-1.05A	94.0%	0.95	6/10KV	200*83*40mm

MXG-L LORA智慧一体化电源

功率	产品型号	输出功率	额定输入电压	输出电压	恒功率电压	输出电流	效率	PF值 (230V)	防雷等级	产品尺寸
60W	DL-60Z-56L-MXG	60W	100-277V	25-56V	30-56V	0.70-2.00A	89.0%	0.97	6/10KV	150*68*32mm
	DL-60Z-86L-MXG	60W	100-277V	36-72V	58-86V	0.50-1.05A	89.0%	0.97	6/10KV	150*68*32mm
75W	DL-75Z-56L-MXG	75W	100-277V	25-56V	36-56V	0.85-2.10A	90.0%	0.95	6/10KV	165*68*37mm
	DL-75Z-108L-MXG	75W	100-277V	54-108V	72-108V	0.50-1.05A	90.0%	0.95	6/10KV	165*68*37mm
100W	DL-100Z-56L-MXG	100W	100-277V	25-56V	36-56V	1.30-2.80A	90.0%	0.95	6/10KV	165*68*37mm
	DL-100Z-143L-MXG	100W	100-277V	71-143V	95-143V	0.50-1.05A	90.0%	0.95	6/10KV	165*68*37mm
150W	DL-150Z-56L-MXG	150W	100-277V	25-56V	36-56V	1.70-4.20A	92.0%	0.95	6/10KV	185*68*37mm
	DL-150Z-214L-MXG	150W	100-277V	95-214V	143-214V	0.50-1.05A	92.0%	0.95	6/10KV	185*68*37mm
200W	DL-200Z-56L-MXG	200W	100-277V	25-56V	36-56V	2.60-5.60A	93.0%	0.95	6/10KV	225*68*37mm
	DL-200Z-286L-MXG	200W	100-277V	143-286V	190-286V	0.50-1.05A	93.0%	0.95	6/10KV	225*68*37mm
240W	DL-240Z-56L-MXG	240W	100-277V	25-56V	36-56V	3.50-6.70A	94.0%	0.95	6/10KV	225*68*37mm
	DL-240Z-343L-MXG	240W	100-277V	171-343V	228-343V	0.50-1.05A	94.0%	0.95	6/10KV	225*68*37mm
320W	DL-320Z-56L-MXG	320W	100-277V	25-56V	42-56V	4.20-7.65A	94.0%	0.95	6/10KV	200*83*40mm
	DL-320Z-428L-MXG	320W	100-277V	228-428V	304-428V	0.70-1.05A	94.0%	0.95	6/10KV	200*83*40mm



MDK 道路/植物/UV固化照明电源



产品特性

- 家族系列产品
- 效率最高达96%
- Class I类结构
- 雷击浪涌:6/10KV
- 金属外壳结构, 防护等级:IP42
- 恒功率驱动, 恒流输出控制模式
- 输出短路保护、欠压保护、过温保护、过载保护
- 寿命预警、软启动、光衰补偿
- 东菱正品承诺, 五年质保

MDK IP42,电感器/可编程/辅助源+电子线

- 内置式安装应用
- 输入电压: 120-277Vac
- 输出功率: 30-240W
- 离线编程/辅助输出
- 6段定时调光
- 符合土耳其TEDAS标准可选

A:电感器调电流版本

P:可编程三合一调光+时控

X:可编程三合一调光+辅助源

CB / CE / CCC / ENEC / ENEC / FC / CLASS P / RoHS

MDK IP42,电感器/可编程/辅助源+电子线

功率	产品型号	输出功率	额定输入电压	输出电压	恒功率电压	输出电流	效率	PF值 (230V)	防雷等级	产品尺寸
30W	DL-30W-V56A/P/X-MDK	30W	120-277V	25-56V	30-56V	0.30-1.00A	85.0%	0.95	6/10KV	119*57*32mm
50W	DL-50W-V56A/P/X-MDK	50W	120-277V	25-56V	30-56V	0.40-1.70A	89.0%	0.95	6/10KV	119*57*32mm
	DL-50W-V72A/P/X-MDK	50W	120-277V	36-72V	48-72V	0.50-1.05A	89.0%	0.97	6/10KV	119*57*32mm
75W	DL-75W-V56A/P/X-MDK	75W	120-277V	25-56V	30-56V	0.85-2.10A	89.0%	0.95	6/10KV	138*57*32mm
	DL-75W-V108A/P/X-MDK	75W	120-277V	54-108V	72-108V	0.50-1.05A	90.0%	0.97	6/10KV	138*57*32mm
100W	DL-100W-V56A/P/X-MDK	100W	120-277V	25-56V	36-56V	1.30-2.80A	89.5%	0.95	6/10KV	153*57*32mm
	DL-100W-V143A/P/X-MDK	100W	120-277V	71-143V	95-143V	0.50-1.05A	91.0%	0.97	6/10KV	153*57*32mm
150W	DL-150W-V56A/P/X-MDK	150W	120-277V	25-56V	36-56V	1.70-4.20A	91.3%	0.95	6/10KV	186*57*32mm
	DL-150W-V214A/P/X-MDK	150W	120-277V	95-214V	143-214V	0.50-1.05A	92.0%	0.97	6/10KV	186*57*32mm
200W	DL-200W-V56A/P/X-MDK	200W	120-277V	25-56V	36-56V	2.60-5.60A	92.0%	0.95	6/10KV	199*57*37mm
	DL-200W-V286A/P/X-MDK	200W	120-277V	143-286V	190-286V	0.50-1.05A	93.5%	0.98	6/10KV	199*57*37mm
240W	DL-240W-V56A/P/X-MDK	240W	120-277V	25-56V	36-56V	3.50-6.70A	93.0%	0.95	6/10KV	217*57*37mm
	DL-240W-V343A/P/X-MDK	240W	120-277V	171-343V	228-343V	0.50-1.05A	94.5%	0.98	6/10KV	217*57*37mm

A:电感器调电流版本 P:可编程三合一调光+时控 X:可编程三合一调光+辅助源

MXL 道路/市政照明电源/电位器/可编程调电流



产品特性

- 高功率密度, 紧凑型结构设计
- 输入电压:100-277Vac
- 隔离双极、无频闪设计方案
- 寿命预警、软启动、光衰补偿
- 输出短路保护、过压保护、过温保护、过载保护
- 东菱正品承诺, 五年质保

MXL-Z 100-277V 电位器/可编程调电流

- 输入电压:100-277 低压100V满载
- 恒功率驱动, 恒流输出控制模式
- 防雷等级:差模 4KV,共模 6KV(60W及以下)
差模 6KV,共模 10KV(80W及以上)
- Class I 结构
- 防护等级:IP67

A:电位器调电流版本
P:可编程三合一调光+时控

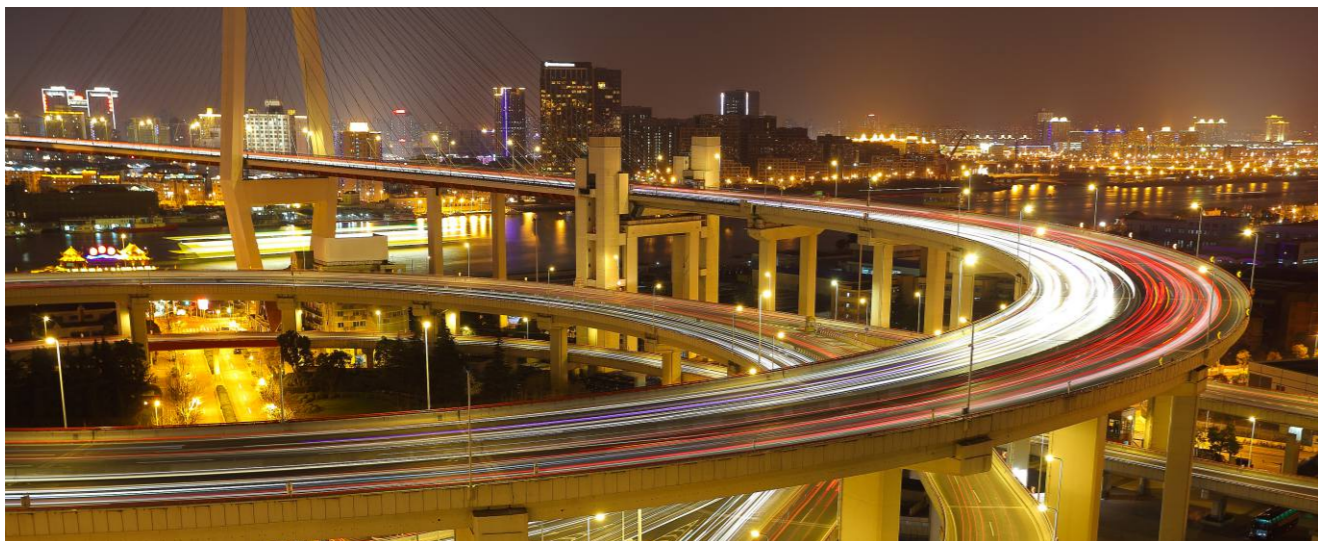
CB / CE / CCC / SAA / / FC / ENEC

MXL-H 220-240V CLASS I/II +可编程0-10V/PWM/DALI-2版本 new

- 输入电压: 220-240Vac 低压输出降功率
- 兼容CLASS I/CLASS II 设计
- 防雷等级:差模 6KV,共模 10KV
- 防护等级:IP67

A:电位器调电流版本 P:可编程三合一调光
D: DALI-2 调光 H/HK: 可编程三合一调光+CLASS I/II

CB / CCC / CE /



MXL-Z 100-277V 电位器/可编程调电流

功率	产品型号	输出功率	额定输入电压	输出电压	恒功率电压	输出电流	效率	PF值 (230V)	防雷等级	产品尺寸
40W	DL-40Z-56A/P-MXL	40W	100-277V	25-56V	30-56V	0.45-1.34A	87.0%	0.95	4/6KV	105*53*33mm
50W	DL-50Z-56A/P-MXL	50W	100-277V	25-56V	30-56V	0.40-1.70A	88.0%	0.96	4/6KV	105*63*33mm
	DL-50Z-72A/P-MXL	50W	100-277V	36-72V	48-72V	0.50-1.05A	89.0%	0.96	4/6KV	105*63*33mm
60W	DL-60Z-56A/P-MXL	60W	100-277V	25-56V	30-56V	0.71-2.00A	88.0%	0.97	4/6KV	105*63*33mm
	DL-60Z-86A/P-MXL	60W	100-277V	40-86V	57-86V	0.50-1.05A	89.0%	0.97	4/6KV	105*63*33mm
80W	DL-80Z-56A/P-MXL	80W	100-277V	25-56V	36-56V	1.07-2.23A	90.0%	0.97	6/10KV	120*63*33mm
	DL-80Z-115A/P-MXL	80W	100-277V	57-115V	76-115V	0.50-1.05A	90.0%	0.97	6/10KV	120*63*33mm
100W	DL-100Z-56A/P-MXL	100W	100-277V	25-56V	36-56V	1.30-2.80A	90.0%	0.97	6/10KV	130*63*33mm
	DL-100Z-72A/P-MXL	100W	100-277V	35-72V	48-72V	1.40-2.10A	90.0%	0.97	6/10KV	130*63*33mm
	DL-100Z-143A/P-MXL	100W	100-277V	71-143V	95-143V	0.50-1.05A	90.0%	0.97	6/10KV	130*63*33mm
150W	DL-150Z-56A/P-MXL	150W	100-277V	25-56V	36-56V	1.70-4.20A	91.3%	0.97	6/10KV	165*63*33mm
	DL-150Z-107A/P-MXL	150W	100-277V	48-107V	71-107V	1.40-2.10A	92.0%	0.97	6/10KV	165*63*33mm
	DL-150Z-214A/P-MXL	150W	100-277V	95-214V	143-214V	0.50-1.05A	92.0%	0.97	6/10KV	165*63*33mm
200W	DL-200Z-56A/P-MXL	200W	100-277V	25-56V	36-56V	2.60-5.60A	92.5%	0.97	6/10KV	176*63*37mm
	DL-200Z-143A/P-MXL	200W	100-277V	71-143V	95-143V	1.40-2.10A	93.0%	0.97	6/10KV	176*63*37mm
	DL-200Z-286A/P-MXL	200W	100-277V	143-286V	190-286V	0.50-1.05A	93.0%	0.97	6/10KV	176*63*37mm
240W	DL-240Z-56A/P-MXL	240W	100-277V	25-56V	36-56V	3.50-6.70A	93.0%	0.97	6/10KV	185*63*37mm
	DL-240Z-171A/P-MXL	240W	100-277V	85-171V	100-171V	1.40-2.40A	94.0%	0.97	6/10KV	185*63*37mm
	DL-240Z-343A/P-MXL	240W	100-277V	171-343V	228-343V	0.50-1.05A	94.5%	0.97	6/10KV	185*63*37mm
320W	DL-320Z-56A/P-MXL	320W	100-277V	25-56V	42-56V	4.20-7.65A	94.0%	0.97	6/10KV	244*63*37mm
	DL-320Z-229A/P-MXL	320W	100-277V	114-229V	153-229V	1.40-2.40A	94.0%	0.97	6/10KV	244*63*37mm
	DL-320Z-428A/P-MXL	320W	100-277V	228-428V	304-428V	0.70-1.05A	94.0%	0.97	6/10KV	244*63*37mm

A:电位器调电流版本 P:可编程三合一调光+时控

MXL-H 220-240V CLASS I/II+可编程0-10V/PWM/DALI-2版本 new

功率	产品型号	输出功率	额定输入电压	输出电压	恒功率电压	输出电流	效率	PF值 (230V)	防雷等级	产品尺寸
30W	DL-30H/HK-56A/P/D-MXL	30W	220-240V	25-56V	30-56V	0.45-1.00A	88.0%	0.98	6/10KV	105*50*32mm
50W	DL-50H/HK-56A/P/D-MXL	50W	220-240V	25-56V	30-56V	0.57-1.70A	90.0%	0.98	6/10KV	105*50*32mm
	DL-50H/HK-72A/P/D-MXL	50W	220-240V	35-72V	48-72V	0.50-1.05A	90.0%	0.98	6/10KV	105*50*32mm
60W	DL-60H/HK-56A/P/D-MXL	60W	220-240V	25-56V	30-56V	0.70-2.00A	90.0%	0.98	6/10KV	105*50*32mm
	DL-60H/HK-86A/P/D-MXL	60W	220-240V	40-86V	57-86V	0.50-1.05A	90.0%	0.98	6/10KV	105*50*32mm
80W	DL-30H/HK-56A/P/D-MXL	75W	220-240V	25-56V	36-56V	0.90-2.10A	90.0%	0.98	6/10KV	121*60*32mm
	DL-30H/HK-56A/P/D-MXL	75W	220-240V	57-115V	76-115V	0.50-1.05A	90.5%	0.98	6/10KV	121*60*32mm
100W	DL-100H/HK-56A/P/D-MXL	100W	220-240V	25-56V	36-56V	1.34-2.50A	91.0%	0.98	6/10KV	121*60*32mm
	DL-100H/HK-143A/P/D-MXL	100W	220-240V	71-143V	95-143V	0.50-1.05A	91.5%	0.98	6/10KV	121*60*32mm
150W	DL-150H/HK-56A/P/D-MXL	150W	220-240V	25-56V	36-56V	2.00-4.20A	91.5%	0.98	6/10KV	151*60*32mm
	DL-150H/HK-214A/P/D-MXL	150W	220-240V	95-214V	143-214V	0.50-1.05A	92.5%	0.98	6/10KV	151*60*32mm
200W	DL-200H/HK-56A/P/D-MXL	200W	220-240V	25-56V	36-56V	2.70-5.60A	92.5%	0.98	6/10KV	161*60*32mm
	DL-200H/HK-286A/P/D-MXL	200W	220-240V	143-286V	190-286V	0.50-1.05A	93.5%	0.98	6/10KV	161*60*32mm
250W	DL-250H/HK-56A/P/D-MXL	250W	220-240V	25-56V	36-56V	3.50-6.95A	93.0%	0.98	6/10KV	171*60*37mm
	DL-250H/HK-357A/P/D-MXL	250W	220-240V	171-357V	228-357V	0.50-1.05A	94.0%	0.98	6/10KV	171*60*37mm
320W	DL-320H/HK-56A/P/D-MXL	320W	220-240V	25-56V	42-56V	4.20-7.65A	93.5%	0.98	6/10KV	201*60*37mm
	DL-320H/HK-428A/P/D-MXL	320W	220-240V	228-428V	304-428V	0.50-1.05A	94.5%	0.98	6/10KV	201*60*37mm

A:电位器调电流版本 P:可编程三合一调光 D: DALI-2 调光 H/HK:可编程三合一调光+ CLASS I/II

MXK 欧洲道路照明电源



产品特性

- CLASS1、II类兼容,内置式安装应用
- 符合Zhaga接口BOOK13标准
- 符合Zhaga接口BOOK24 NFC标准
- 输入电压:200-277Vac
- DALI-2/D4i/1-10V调光方案可选
- 全系列支持NFC编程设置
- 全系列支持时控调光
- 待机功耗<0.5W
- 防雷等级:差模 6KV,共模 10KV
- 防护等级:IP20,适用于户外IP>54 灯具应用
- 土耳其Tedas版本
- 可选寿命预警、软启动、光衰补偿
- 输出短路保护、过压保护、欠压保护、过温保护、过载保护
- 东菱正品承诺,五-八年质保

MXK-FP NFC+可编程0-10V/PWM/时控

- 输入电压:200-277Vac
- 输出功率:22W-200W
- 可编程0-10V/PWM/时控调光
- 启动时间为300ms-700ms(满载@230Vac)

CB / CE / SAA / / ENEC

FP:可编程0-10V/PWM/时控+NFC

MXK-FD NFC+DALI-2+可编程+辅助源

- 输入电压:200-277Vac
- 输出功率:22W-200W
- DALI-2认证
- 辅助输出24V/125mA

CB / CE / SAA / / / ENEC

FD:可编程DALI-2/时控+24V/125mA+NFC

MXK-FX NFC+可编程0-10V/PWM/时控+辅助源

- 输入电压:200-277Vac
- 输出功率:22W-200W
- 可编程0-10V/PWM/时控调光
- 辅助输出24V/125mA

CB / CE / SAA / / ENEC

FX:可编程0-10V/PWM/时控+24V/125mA+NFC

MXK-GX NFC+DALI-2&D4i+可编程+辅助源

- 输入电压:200-277Vac
- 输出功率:22W-200W
- DALI-2/D4i认证
- 辅助输出24V/125mA
- 支持Part 150\250\251\252\253
- 内置16V总线电源
- 支持外置NTC功能

CB / CE / SAA / / / / ENEC

GX:可编程DALI-2/时控+D4i+24V/125mA+NFC

MXK-FP NFC+可编程0-10V/PWM/时控

功率	产品型号	输出功率	额定输入电压	输出电压	恒功率电压	输出电流	效率	PF值 (230V)	防雷等级	产品尺寸
22W	DL-22H-V32FP-MXK	22W	200-277V	8-32V	21-32V	0.50-1.05A	87.0%	0.95	6/10KV	133*77*33mm
40W	DL-40H-V58FP-MXK	40W	200-277V	25-58V	38-58V	0.50-1.05A	87.0%	0.95	6/10KV	133*77*33mm
60W	DL-60H-V86FP-MXK	60W	200-277V	38-86V	58-86V	0.50-1.05A	89.0%	0.95	6/10KV	133*77*33mm
80W	DL-80H-V115FP-MXK	80W	200-277V	46-115V	76-115V	0.50-1.05A	89.0%	0.95	6/10KV	133*77*33mm
110W	DL-110H-V158FP-MXK	110W	200-277V	76-158V	105-158V	0.50-1.05A	91.0%	0.95	6/10KV	133*77*33mm
165W	DL-165H-V235FP-MXK	165W	200-277V	104-235V	157-235V	0.50-1.05A	93.0%	0.95	6/10KV	171*101*39mm
200W	DL-200H-V286FP-MXK	200W	200-277V	157-286V	190-286V	0.50-1.05A	93.5%	0.95	6/10KV	171*101*39mm

FP:可编程0-10V/PWM/时控+NFC

MXK-FX NFC+可编程0-10V/PWM/时控+辅助源

功率	产品型号	输出功率	额定输入电压	输出电压	恒功率电压	输出电流	效率	PF值 (230V)	防雷等级	产品尺寸
22W	DL-22H-V32FX-MXK	22W	200-277V	8-32V	21-32V	0.50-1.05A	87.0%	0.95	6/10KV	133*77*33mm
40W	DL-40H-V58FX-MXK	40W	200-277V	25-58V	38-58V	0.50-1.05A	87.0%	0.95	6/10KV	133*77*33mm
60W	DL-60H-V86FX-MXK	60W	200-277V	38-86V	58-86V	0.50-1.05A	89.0%	0.95	6/10KV	133*77*33mm
80W	DL-80H-V115FX-MXK	80W	200-277V	46-115V	76-115V	0.50-1.05A	89.0%	0.95	6/10KV	133*77*33mm
110W	DL-110H-V158FX-MXK	110W	200-277V	76-158V	105-158V	0.50-1.05A	91.0%	0.95	6/10KV	133*77*33mm
165W	DL-165H-V235FX-MXK	165W	200-277V	104-235V	157-235V	0.50-1.05A	93.0%	0.95	6/10KV	171*101*39mm
200W	DL-200H-V286FX-MXK	200W	200-277V	157-286V	190-286V	0.50-1.05A	93.5%	0.95	6/10KV	171*101*39mm

FX:可编程0-10V/PWM/时控+24V/125mA+NFC

MXK-FD NFC+DALI-2+可编程+辅助源

功率	产品型号	输出功率	额定输入电压	输出电压	恒功率电压	输出电流	效率	PF值 (230V)	防雷等级	产品尺寸
22W	DL-22H-V32FD-MXK	22W	200-277V	8-32V	21-32V	0.50-1.05A	87.0%	0.95	6/10KV	133*77*33mm
40W	DL-40H-V58FD-MXK	40W	200-277V	25-58V	38-58V	0.50-1.05A	87.0%	0.95	6/10KV	133*77*33mm
60W	DL-60H-V86FD-MXK	60W	200-277V	38-86V	58-86V	0.50-1.05A	89.0%	0.95	6/10KV	133*77*33mm
80W	DL-80H-V115FD-MXK	80W	200-277V	46-115V	76-115V	0.50-1.05A	89.0%	0.95	6/10KV	133*77*33mm
110W	DL-110H-V158FD-MXK	110W	200-277V	76-158V	105-158V	0.50-1.05A	91.0%	0.95	6/10KV	133*77*33mm
165W	DL-165H-V235FD-MXK	165W	200-277V	104-235V	157-235V	0.50-1.05A	93.0%	0.95	6/10KV	171*101*39mm
200W	DL-200H-V286FD-MXK	200W	200-277V	157-286V	190-286V	0.50-1.05A	93.5%	0.95	6/10KV	171*101*39mm

FD:可编程DALI-2/时控+24V/125mA+NFC

MXK-GX NFC+DALI-2&D4i+可编程+辅助源

功率	产品型号	输出功率	额定输入电压	输出电压	恒功率电压	输出电流	效率	PF值 (230V)	防雷等级	产品尺寸
22W	DL-22H-V32GX-MXK	22W	200-277V	8-32V	21-32V	0.50-1.05A	87.0%	0.95	6/10KV	133*77*33mm
40W	DL-40H-V58GX-MXK	40W	200-277V	25-58V	38-58V	0.50-1.05A	87.0%	0.97	6/10KV	133*77*33mm
60W	DL-60H-V86GX-MXK	60W	200-277V	38-86V	58-86V	0.50-1.05A	90.0%	0.97	6/10KV	133*77*33mm
80W	DL-80H-V115GX-MXK	80W	200-277V	46-115V	76-115V	0.50-1.05A	90.0%	0.97	6/10KV	133*77*33mm
110W	DL-110H-V158GX-MXK	110W	200-277V	76-158V	105-158V	0.50-1.05A	91.0%	0.97	6/10KV	133*77*33mm
165W	DL-165H-V235GX-MXK	165W	200-277V	104-235V	157-235V	0.50-1.05A	94.0%	0.98	6/10KV	171*101*39mm
200W	DL-200H-V286GX-MXK	200W	200-277V	157-286V	190-286V	0.50-1.05A	93.5%	0.99	6/10KV	171*101*39mm

GX:可编程DALI-2/时控+D4i+24V/125mA+NFC

MUG/MTG 北美道路/景观照明电源



MUG 北美277-480V 可编程0-10V/PWM/时控

- 超高电压输入
- 输入电压: 277-480Vac
- 输出功率: 100-800W
- 防护等级: IP67
- 体育照明130mm宽度, 高散热面积, 背式安装
- 符合空载电压≤60V
- 待机功耗<0.5W能耗要求

P:可编程三合一调光+时控

X:可编程三合一调光+辅助源

J:0-10V/PWM调光+RJ12/RJ25网口+旋钮

JS:0-10V/PWM调光+RJ12/RJ25网口+旋钮+插座

CB / CE / EAC / CLASS P / FC

MTG 北美class 2类 三合一调光/辅助源

- CLASSII 类应用,一键式编程
- 输入电压: 100-277Vac
- 输出功率: 30-100W
- 当调光关闭时, 待机功耗≤0.5W(仅X版本)
- 防护等级: IP65
- 防雷等级:差模6KV,共模10KV
- 恒功率驱动, 恒流输出控制模式

S:三合一调光版本

X:三合一调光+辅助源

CB / CE / EAC / CLASS P / FC

MUG 北美277-480V 可编程0-10V/PWM/时控

功率	产品型号	输出功率	额定输入电压	输出电压	恒功率电压	输出电流	效率	PF值 (230V)	防雷等级	产品尺寸
100W	DL-100U-V56P-MUG	100W	277-480V	25-56V	36-56V	0.80-2.80A	90.0%	0.95	6/10KV	200*68*37mm
	DL-100U-V143P-MUG	100W	277-480V	71-143V	95-143V	0.50-1.05A	90.0%	0.95	6/10KV	200*68*37mm
150W	DL-150U-V56P-MUG	150W	277-480V	25-56V	36-56V	1.70-2.40A	91.0%	0.95	6/10KV	200*68*37mm
	DL-150U-V214P-MUG	150W	277-480V	95-214V	143-214V	0.50-1.05A	92.0%	0.95	6/10KV	200*68*37mm
240W	DL-240U-V56P-MUG	240W	277-480V	25-56V	36-56V	2.60-6.70A	92.0%	0.95	6/10KV	230*68*37mm
	DL-240U-V343P-MUG	240W	277-480V	171-343V	228-343V	0.50-1.05A	92.0%	0.95	6/10KV	230*68*37mm
320W	DL-320U-V56P-MUG	320W	277-480V	25-56V	36-56V	4.20-7.65A	93.50%	0.95	6/10KV	244*83*40mm
	DL-320U-V428P-MUG	320W	277-480V	228-428V	304-428V	0.50-1.05A	94.0%	0.95	6/10KV	244*83*40mm
600W	DL-600U-56X/J/JS-MUG	600W	277-480V	25-56V	46-56V	7.10-13.00A	94.0%	0.97	6/10KV	290*130*45mm
	DL-600U-428X-MUG	600W	277-480V	276-428V	357-428V	0.93-1.68A	95.0%	0.97	6/10KV	290*130*45mm
800W	DL-800U-56X/J/JS-MUG	800W	277-480V	25-56V	46-56V	10.70-17.40A	95.0%	0.97	6/10KV	290*130*45mm
	DL-800U-428X-MUG	800W	277-480V	222-428V	296-428V	1.40-2.70A	96.0%	0.97	6/10KV	290*130*45mm

P:可编程三合一调光+时控 X:可编程三合一调光+辅助源 J:0-10V/PWM调光+RJ12/RJ25网口+旋钮 JS:0-10V/PWM调光+RJ12/RJ25网口+旋钮+插座

MTG 北美class 2类 三合一调光/辅助源

功率	产品型号	输出功率	额定输入电压	输出电压	恒功率电压	输出电流	效率	PF值 (230V)	防雷等级	产品尺寸
30W	DL-30W-V48S/X-MTG	30W	100-277V	25-48V	36-48V	0.21-0.84A	85.0%	0.95	6/10KV	157*48*31.5mm
50W	DL-50W-V48S/X-MTG	50W	100-277V	25-48V	36-48V	0.625-1.40A	88.5%	0.95	6/10KV	157*48*31.5mm
75W	DL-75W-V48S/X-MTG	75W	100-277V	25-48V	36-48V	1.00-2.10A	89.5%	0.95	6/10KV	175*48*31.5mm
100W	DL-100W-V48S/X-MTG	100W	100-277V	25-48V	36-48V	1.50-2.80A	90.0%	0.95	6/10KV	206*48*31.5mm

S:三合一调光版本 X:三合一调光+辅助源

MXC 道路/市政/防爆照明电源/电位器/可编程调电流



产品特性

- 超小体积, 高功率密度, 紧凑型结构设计
- 输入电压:100-277Vac, 180Vac以下降额保护
- 输出电压:25-56V, 36-56V恒功率可调
- 提供小电流高输出电压版本0.5-1.05A
- 防雷等级:4/6KV, 6/15KV
- 防护等级:IP67
- 支持离线编程、正负逻辑调光、6段定时调光等
- 寿命预警、软启动、光衰补偿
- 输出短路保护、过压保护、过温保护、欠压保护
- 东菱正品承诺, 五年质保

A:电位器调电流版本

P:可编程三合一调光+时控

CB / CE / EAC / SAA / FC / ENEC

功率	产品型号	输出功率	额定输入电压	输出电压	恒功率电压	输出电流	效率	PF值 (230V)	防雷等级	产品尺寸
40W	DL-40H-56A/P-MXC	40W	100-277V	25-56V	30-56V	0.45-1.34A	87.0%	0.95	4/6KV	105*53*27mm
50W	DL-50H-56A/P-MXC	50W	100-277V	25-56V	30-56V	0.57-1.70A	87.5%	0.95	4/6KV	105*53*27mm
	DL-50H-72A/P-MXC	50W	100-277V	36-72V	48-72V	0.50-1.05A	89.0%	0.95	4/6KV	105*63*30mm
60W	DL-60H-56A/P-MXC	60W	100-277V	25-56V	30-56V	0.72-2.00A	89.0%	0.95	6/10KV	105*63*30mm
	DL-60H-86A/P-MXC	60W	100-277V	40-86V	57-86V	0.50-1.05A	89.0%	0.95	6/10KV	105*63*30mm
80W	DL-80H-56A/P-MXC	80W	100-277V	25-56V	36-56V	1.07-2.23A	90.0%	0.95	6/10KV	105*63*30mm
	DL-80H-115A/P-MXC	80W	100-277V	57-115V	76-115V	0.50-1.05A	90.0%	0.95	6/10KV	105*63*30mm
100W	DL-100H-56A/P-MXC	100W	100-277V	25-56V	36-56V	1.34-2.50A	91.0%	0.95	6/10KV	105*63*30mm
	DL-100H-143A/P-MXC	100W	100-277V	71-143V	95-143V	0.50-1.05A	91.0%	0.95	6/10KV	105*63*30mm
150W	DL-150H-56A/P-MXC	150W	100-277V	25-56V	36-56V	1.78-4.20A	90.0%	0.95	6/10KV	164*53*32.5mm
	DL-150H-214A/P-MXC	150W	100-277V	95-214V	143-214V	0.50-1.05A	91.5%	0.95	6/10KV	164*53*32.5mm
200W	DL-200H-56A/P-MXC	200W	100-277V	25-56V	36-56V	2.60-5.60A	92.0%	0.95	6/10KV	186*60*38mm
	DL-200H-286A/P-MXC	200W	100-277V	143-286V	190-286V	0.50-1.05A	93.0%	0.95	6/10KV	186*60*38mm
240W	DL-240H-56A/P-MXC	240W	100-277V	25-56V	36-56V	3.50-6.70A	93.0%	0.95	6/10KV	186*60*38mm
	DL-240H-343A/P-MXC	240W	100-277V	171-343V	228-343V	0.50-1.05A	93.0%	0.95	6/10KV	186*60*38mm
320W	DL-320H-56A/P-MXC	320W	100-277V	25-56V	42-56V	4.20-7.65A	93.0%	0.95	6/10KV	230*67*38mm
	DL-320H-428A/P-MXC	320W	100-277V	228-428V	304-428V	0.50-1.05A	94.0%	0.95	6/10KV	230*67*38mm

A:电位器调电流版本 P:可编程三合一调光+时控

MAS 道路/隧道/市政照明电源



产品特性

- 家族系列产品
- 高功率密度, 紧凑型外壳设计
- 输出短路保护、过压保护、欠压保护、过温保护、过载保护
- 东菱正品承诺, 五年质保
- Class I类应用
- 防护等级:IP67
- 寿命预警、软启动、光衰补偿

MAS-H 200-277V 电感器/可编程调电流

- 输入电压: 200-277Vac
- 输出功率: 30-240W
- 防雷等级: 4KV/6KV, 6KV/15KV
- 恒功率驱动, 恒流输出控制模式
- 金属外壳结构, 防护等级:IP67

A:电感器调电流版本
P:可编程三合一调光+时控

CB / CE / CCC / SAA / ENEC / ENEC

MAS-R RS485智能一体化电源

- 集成RS485控制模块 (2路(双色)输出可选)
- 输入电压:200-277Vac
- 输出功率:30-240W
- 防雷等级:4KV/6KV,6KV/15KV
- 适用场景:适合市电供电的链状场景
- 组网方式:基于RS485网关
- 需要布线 / 远距离传输 / 高速率 / 抗干扰能力强

R:RS485版本 CR:RS485+双色温版本



MAS-C 两路双色+三合一调光调色

- 输入电压:200-277Vac
- 输出功率:30-240W
- 防雷等级:4KV/6KV, 6KV/15KV
- 恒流输出, 限功率控制模式
- 双通道互补输出, 色温和亮度连续可调
- 功能选择:隔离调光功能:三合一调光/隔离调色功能:三合一调色

C:0-10V双色温版本

CE / CCC / ENEC

MAS-Z PLC智能一体化电源

- 集成PLC控制模块
- 输入电压: 200-277Vac
- 输出功率: 30-240W
- 防雷等级: 4KV/6KV, 6KV/15KV
- 适用场景:适合市电供电的链状场景
- 组网方式:基于电力线通信
- 具备完善的通讯协议 / 无需布线 / 抗干扰能力强

Z:PLC电力载波版本



MAS-H 200-277V 电感器/可编程调电流

功率	产品型号	输出功率	额定输入电压	输出电压	恒功率电压	输出电流	效率	PF值 (230V)	防雷等级	产品尺寸
30W	DL-30H-V38A/P-MAS	30W	200-277V	20-38V	32-38V	0.30-1.00A	88.0%	0.95	4/6KV	104*51.5*30mm
	DL-30H-V58A/P-MAS	30W	200-277V	32-58V	42-58V	0.20-0.75A	88.0%	0.95	4/6KV	104*51.5*30mm
50W	DL-50H-V38A/P-MAS	50W	200-277V	20-38V	32-38V	0.70-1.60A	89.0%	0.95	4/6KV	114*51.5*30mm
	DL-50H-V58A/P-MAS	50W	200-277V	32-58V	42-58V	0.50-1.20A	89.0%	0.95	4/6KV	114*51.5*30mm
	DL-50H-V72A/P-MAS	50W	200-277V	36-72V	48-72V	0.50-1.05A	89.0%	0.95	4/6KV	124*51.5*30mm
75W	DL-75H-V38A/P-MAS	75W	200-277V	20-38V	32-38V	1.30-2.50A	89.0%	0.95	4/6KV	137*56.5*34mm
	DL-75H-V58A/P-MAS	75W	200-277V	32-58V	42-58V	0.90-1.80A	89.0%	0.95	4/6KV	137*56.5*34mm
	DL-75H-V108A/P-MAS	75W	200-277V	54-108V	72-108V	0.50-1.05A	89.0%	0.95	4/6KV	137*56.5*34mm
100W	DL-100H-V38A/P-MAS	100W	200-277V	20-38V	32-38V	1.90-3.50A	90.0%	0.95	6/15KV	151*56.5*34mm
	DL-100H-V58A/P-MAS	100W	200-277V	32-58V	42-58V	1.30-2.50A	90.0%	0.95	6/15KV	151*56.5*34mm
	DL-100H-V150A/P-MAS	100W	200-277V	71-150V	95-150V	0.50-1.05A	90.0%	0.95	6/15KV	151*56.5*34mm
150W	DL-150H-V38A/P-MAS	150W	200-277V	20-38V	32-38V	2.80-5.00A	91.0%	0.95	6/15KV	175*66.5*34mm
	DL-150H-V58A/P-MAS	150W	200-277V	32-58V	42-58V	1.80-3.60A	91.0%	0.95	6/15KV	175*66.5*34mm
	DL-150H-V214A/P-MAS	150W	200-277V	95-214V	143-214V	0.50-1.05A	91.0%	0.95	6/15KV	175*66.5*34mm
200W	DL-200H-V38A/P-MAS	200W	200-277V	20-38V	32-38V	3.70-6.30A	91.0%	0.95	6/15KV	215*66.5*34mm
	DL-200H-V58A/P-MAS	200W	200-277V	32-58V	42-58V	2.40-4.80A	91.0%	0.95	6/15KV	215*66.5*34mm
240W	DL-240H-V38A/P-MAS	240W	200-277V	20-38V	32-38V	5.20-7.50A	91.0%	0.95	6/15KV	225*71.5*34mm
	DL-240H-V58A/P-MAS	240W	200-277V	32-58V	42-58V	3.40-5.80A	91.0%	0.95	6/15KV	225*71.5*34mm

A:电感器调电流版本 P:可编程三合一调光+时控

MAS 可编程型户外隧道照明电源系列

MAS-C 两路双色+三合一调光调色

功率	产品型号	输出功率	额定输入电压	输出电压	恒功率电压	输出电流	效率	PF值 (230V)	防雷等级	产品尺寸
30W	DL-30H-V38C-MAS	30W	200-277V	20-38V	32-38V	0.30-1.00A	87.0%	0.95	4/6KV	114*51.5*30mm
	DL-30H-V58C-MAS	30W	200-277V	32-58V	42-58V	0.20-0.75A	87.0%	0.95	4/6KV	114*51.5*30mm
50W	DL-50H-V38C-MAS	50W	200-277V	20-38V	32-38V	0.70-1.60A	87.0%	0.95	4/6KV	124*51.5*30mm
	DL-50H-V58C-MAS	50W	200-277V	32-58V	42-58V	0.50-1.20A	87.0%	0.95	4/6KV	124*51.5*30mm
75W	DL-75H-V38C-MAS	75W	200-277V	20-38V	32-38V	1.30-2.50A	89.0%	0.95	4/6KV	147*56.5*34mm
	DL-75H-V58C-MAS	75W	200-277V	32-58V	42-58V	0.90-1.80A	89.0%	0.95	4/6KV	147*56.5*34mm
100W	DL-100H-V38C-MAS	100W	200-277V	20-38V	32-38V	1.90-3.50A	90.0%	0.95	6/15KV	161*56.5*34mm
	DL-100H-V58C-MAS	100W	200-277V	32-58V	42-58V	1.30-2.50A	90.0%	0.95	6/15KV	161*56.5*34mm
150W	DL-150H-V38C-MAS	150W	200-277V	20-38V	32-38V	2.80-4.70A	90.0%	0.95	6/15KV	185*66.5*34mm
	DL-150H-V58C-MAS	150W	200-277V	32-58V	42-58V	1.80-3.60A	90.0%	0.95	6/15KV	185*66.5*34mm
200W	DL-200H-V58C-MAS	200W	200-277V	32-58V	42-58V	2.60-4.80A	90.0%	0.95	6/15KV	260*68*33mm
240W	DL-240H-V58C-MAS	240W	200-277V	32-58V	42-58V	3.50-5.70A	90.0%	0.95	6/15KV	260*68*33mm

C:0-10V双色温版本

MAS-R RS485智能一体化电源

功率	产品型号	输出功率	额定输入电压	输出电压	恒功率电压	输出电流	效率	PF值 (230V)	防雷等级	产品尺寸
30W	DL-30H-58R-MAS	30W	200-277V	32-58V	42-58V	0.20-0.75A	88.0%	0.95	4/6KV	125*53*33mm
	DL-30H-58CR-MAS	30W	200-277V	32-58V	42-58V	0.20-0.75A	88.0%	0.95	4/6KV	125*53*33mm
50W	DL-50H-58R-MAS	50W	200-277V	32-58V	42-58V	0.50-1.20A	89.0%	0.95	4/6KV	125*53*33mm
	DL-50H-58CR-MAS	50W	200-277V	32-58V	42-58V	0.50-1.20A	88.0%	0.95	4/6KV	125*53*33mm
75W	DL-75H-58R-MAS	75W	200-277V	32-58V	42-58V	0.90-1.80A	90.0%	0.95	4/6KV	165*63*33mm
	DL-75H-58CR-MAS	75W	200-277V	32-58V	42-58V	0.90-1.80A	90.0%	0.95	4/6KV	165*63*33mm
100W	DL-100H-58R-MAS	100W	200-277V	32-58V	42-58V	1.30-2.50A	90.0%	0.95	6/15KV	165*63*33mm
	DL-100H-58CR-MAS	100W	200-277V	32-58V	42-58V	1.30-2.50A	90.0%	0.95	6/15KV	165*63*33mm
150W	DL-150H-58R-MAS	150W	200-277V	32-58V	42-58V	1.80-3.60A	90.0%	0.95	6/15KV	215*63*33mm
	DL-150H-58CR-MAS	150W	200-277V	32-58V	42-58V	1.80-3.60A	90.0%	0.95	6/15KV	215*63*33mm
200W	DL-200H-58R-MAS	200W	200-277V	32-58V	42-58V	2.60-4.80A	91.0%	0.95	6/15KV	260*68*33mm
	DL-200H-58CR-MAS	200W	200-277V	32-58V	42-58V	2.60-4.80A	91.0%	0.95	6/15KV	260*68*33mm
240W	DL-240H-58R-MAS	240W	200-277V	32-58V	42-58V	3.50-5.70A	91.0%	0.95	6/15KV	260*68*33mm
	DL-240H-58CR-MAS	240W	200-277V	32-58V	42-58V	3.50-5.70A	91.0%	0.95	6/15KV	260*68*33mm

R:RS485版本 CR:RS485+双色温版本

MAS-Z PLC智能一体化电源

功率	产品型号	输出功率	额定输入电压	输出电压	恒功率电压	输出电流	效率	PF值 (230V)	防雷等级	产品尺寸
30W	DL-30H-58Z-MAS	30W	200-277V	32-58V	42-58V	0.20-0.75A	88.0%	0.95	4/6KV	125*53*33mm
50W	DL-50H-58Z-MAS	50W	200-277V	32-58V	42-58V	0.50-1.20A	88.0%	0.95	4/6KV	125*53*33mm
75W	DL-75H-58Z-MAS	75W	200-277V	32-58V	42-58V	0.90-1.80A	90.0%	0.95	4/6KV	165*63*33mm
100W	DL-100H-58Z-MAS	100W	200-277V	32-58V	42-58V	1.30-2.50A	90.0%	0.95	6/15KV	165*63*33mm
150W	DL-150H-58Z-MAS	150W	200-277V	32-58V	42-58V	1.80-3.60A	90.0%	0.95	6/15KV	215*63*33mm
200W	DL-200H-58Z-MAS	200W	200-277V	32-58V	42-58V	2.60-4.80A	91.0%	0.95	6/15KV	260*68*33mm
240W	DL-240H-58Z-MAS	240W	200-277V	32-58V	42-58V	3.50-5.70A	91.0%	0.95	6/15KV	260*68*33mm

Z:PLC电力载波版本



MAP 道路/隧道/市政照明电源/电位器/三合一调光



产品特性

- Class I 结构
- 输入电压:100-277Vac, 180Vac以下降额保护
- 输出电压:20-38V/32-58V主流输出电压可选
32-38V/42-58V输出电压范围内功率恒定可调
- 输出功率:50-200W
- 防雷等级:75W及以下4KV/6KV, 105W及以上6KV/15KV
- 金属外壳结构, 防护等级:IP67
- 恒功率驱动, 恒流输出控制模式
- 输出短路保护、过压保护、欠压保护、过温保护
- 东菱正品承诺, 五年质保

A:电位器调电流版本
S:三合一调光版本



功率	产品型号	输出功率	额定输入电压	输出电压	恒功率电压	输出电流	效率	PF值 (230V)	防雷等级	产品尺寸
50W	DL-50W-V38A/S-MAP	50W	100-277V	20-38V	32-38V	0.70-1.60A	87.5%	0.95	4/6KV	126*41*29mm
	DL-50W-V58A/S-MAP	50W	100-277V	32-58V	42-58V	0.50-1.20A	88.0%	0.95	4/6KV	126*41*29mm
75W	DL-75W-V38A/S-MAP	75W	100-277V	20-38V	32-38V	1.30-2.50A	88.0%	0.95	4/6KV	143*49*31mm
	DL-75W-V58A/S-MAP	75W	100-277V	32-58V	42-58V	0.90-1.80A	88.0%	0.95	4/6KV	143*49*31mm
105W	DL-105W-V38A/S-MAP	105W	100-277V	20-38V	32-38V	1.90-3.50A	90.5%	0.95	6/15KV	164*53*32.5mm
	DL-105W-V58A/S-MAP	105W	100-277V	32-58V	42-58V	1.30-2.50A	91.6%	0.95	6/15KV	164*53*32.5mm
150W	DL-150W-V38A/S-MAP	150W	100-277V	20-38V	32-38V	2.80-5.00A	90.5%	0.95	6/15KV	186*60*38mm
	DL-150W-V58A/S-MAP	150W	100-277V	32-58V	42-58V	1.80-3.60A	91.5%	0.95	6/15KV	186*60*38mm
200W	DL-200W-V38A/S-MAP	200W	100-277V	20-38V	32-38V	3.70-6.70A	90.0%	0.95	6/15KV	230*67*38mm
	DL-200W-V58A/S-MAP	200W	100-277V	32-58V	42-58V	2.40-4.80A	91.0%	0.95	6/15KV	230*67*38mm

A:电位器调电流版本 S:三合一调光版本

MAL 道路/隧道/市政/防爆照明电源



产品特性

- 紧凑型外壳设计
- 输入电压:100-277Vac(H版本低于180Vac降额)
- 恒功率驱动, 恒流输出控制模式
- 防雷等级:75W及以下 4KV/6KV, 100W及以上6KV/15KV
- 调光逻辑:0/1-10V、0-5V调光正、负逻辑可选
- 输出电压:20-38V(32-38V恒功率) 32-58V(42-58V恒功率) 0.5-1.05A高压小电流版本
- 金属外壳结构, 防护等级:IP67
- 输出短路保护、过压保护、欠压保护、过温保护
- 东菱正品承诺, 五年质保

MAL-Z 100-277V 电位器/三合一调光+0/1-10V+调光关断

- 输入电压:100-277Vac
- 输出功率:20W-75W
- 防护等级:IP67
- 防雷等级:4KV/6KV

A:电位器调电流版本
S:三合一调光版本

CB / CE / CCC / SAA / ENEC / ENEC / ENEC / FC / ENEC

MAL-H 100-277Vac(低于180Vac降额)电位器/三合一调光+0/1-5/10V正负逻辑+调光关断+防爆CCC

- 输入电压:100-277Vac
- 输出功率:40W-200W
- 防护等级:IP67
- 防雷等级:4KV/6KV, 6KV/15KV

A:电位器调电流版本
S:三合一调光版本

CB / CE / CCC / SAA / ENEC / ENEC / ENEC / FC / ENEC

MAL-B 100-277V(低于180Vac降额)可编程/三合一调光+0/1-5/10V正负逻辑+调光关断 new

- 输入电压:100-277Vac
- 输出功率:50W-150W
- 防护等级:IP67
- 防雷等级:4KV, 6KV, 4KV/6KV, 6KV/10KV

A:电位器调电流版本 P:可编程三合一调光 H:可编程三合一调光+ CLASS I
HK:可编程三合一调光+ CLASS II

CB / CE / CCC / SAA / ENEC / ENEC / ENEC / FC / ENEC

MAL-Z 100-277V 电位器/三合一调光+0/1-10V+调光关断

功率	产品型号	输出功率	额定输入电压	输出电压	恒功率电压	输出电流	效率	PF值 (230V)	防雷等级	产品尺寸
20W	DL-20Z-58A/S-MAL	20W	100-277V	32-58V	42-58V	0.17-0.48A	88.0%	0.95	4/6KV	100*41*27mm
30W	DL-30Z-58A/S-MAL	30W	100-277V	32-58V	42-58V	0.17-0.72A	89.0%	0.95	4/6KV	100*41*27mm
40W	DL-40Z-58A/S-MAL	40W	100-277V	32-58V	42-58V	0.50-0.95A	89.0%	0.95	4/6KV	100*41*27mm
50W	DL-50Z-58A/S-MAL	50W	100-277V	32-58V	42-58V	0.50-1.20A	89.0%	0.95	4/6KV	126*41*29mm
60W	DL-60Z-58A/S-MAL	60W	100-277V	32-58V	42-58V	0.86-1.43A	89.0%	0.95	4/6KV	126*41*29mm
75W	DL-75Z-58A/S-MAL	75W	100-277V	32-58V	42-58V	0.86-1.80A	89.0%	0.95	4/6KV	143*49*32.5mm

A:电位器调电流版本 S:三合一调光版本

MAL-H 100-277Vac(低于180Vac降额)电位器/三合一调光+0/1-5/10V正负逻辑+调光关断+防爆CCC

功率	产品型号	输出功率	额定输入电压	输出电压	恒功率电压	输出电流	效率	PF值 (230V)	防雷等级	产品尺寸
40W	DL-40H-38A/S-MAL	40W	100-277V	20-38V	32-38V	0.70-1.25A	87.0%	0.95	4/6KV	100*41*27mm
	DL-40H-58A/S-MAL	40W	100-277V	32-58V	42-58V	0.50-0.95A	89.0%	0.95	4/6KV	100*41*27mm
50W	DL-50H-38A/S-MAL	50W	100-277V	20-38V	32-38V	0.70-1.60A	89.0%	0.95	4/6KV	100*41*27mm
	DL-50H-58A/S-MAL	50W	100-277V	32-58V	42-58V	0.50-1.20A	89.0%	0.95	4/6KV	100*41*27mm
60W	DL-60H-38A/S-MAL	60W	100-277V	20-38V	32-38V	1.10-1.90A	89.0%	0.95	4/6KV	126*41*29mm
	DL-60H-58A/S-MAL	60W	100-277V	32-58V	42-58V	0.86-1.43A	89.0%	0.95	4/6KV	126*41*29mm
75W	DL-75H-38A/S-MAL	75W	100-277V	20-38V	32-38V	1.30-2.50A	89.0%	0.95	4/6KV	126*41*29mm
	DL-75H-58A/S-MAL	75W	100-277V	32-58V	42-58V	0.90-1.80A	89.0%	0.95	4/6KV	126*41*29mm
	DL-75H-108A/S-MAL	75W	100-277V	54-108V	72-108V	0.50-1.05A	90.0%	0.95	4/6KV	126*41*29mm
100W	DL-100H-38A/S-MAL	100W	100-277V	20-38V	32-38V	1.80-3.20A	91.0%	0.95	6/10KV	143*49*32.5mm
	DL-100H-58A/S-MAL	100W	100-277V	32-58V	42-58V	1.30-2.38A	91.0%	0.95	6/10KV	143*49*32.5mm
	DL-100H-143A/S-MAL	100W	100-277V	71-143V	95-143V	0.50-1.05A	91.0%	0.95	6/10KV	143*49*32.5mm
150W	DL-150H-38A/S-MAL	150W	100-277V	20-38V	32-38V	2.80-5.00A	91.0%	0.95	6/10KV	176*57*32mm
	DL-150H-58A/S-MAL	150W	100-277V	32-58V	42-58V	1.80-3.60A	91.0%	0.95	6/10KV	176*57*32mm
	DL-150H-214A/S-MAL	150W	100-277V	95-214V	143-214V	0.50-1.05A	91.0%	0.95	6/10KV	176*57*32mm
200W	DL-200H-38A/S-MAL	200W	100-277V	20-38V	32-38V	3.70-6.70A	91.0%	0.95	6/10KV	186*60*38mm
	DL-200H-58A/S-MAL	200W	100-277V	32-58V	42-58V	2.40-4.80A	92.0%	0.95	6/10KV	186*60*38mm
	DL-200H-286A/S-MAL	200W	100-277V	143-286V	190-286V	0.50-1.05A	92.0%	0.95	6/10KV	186*60*38mm

A:电位器调电流版本 S:三合一调光版本

MAL-B 100-277V(低于180Vac降额)可编程/三合一调光+0/1-5/10V正负逻辑+调光关断 new

功率	产品型号	输出功率	额定输入电压	输出电压	恒功率电压	输出电流	效率	PF值 (230V)	防雷等级	产品尺寸
50W	DL-50H-B58A/P-MAL	50W	100-277V	32-58V	42-58V	0.50-1.20A	90.0%	0.95	4/6KV	104*43.5*28mm
	DL-50HK-B58A/P-MAL	50W	100-277V	32-58V	42-58V	0.50-1.20A	90.0%	0.95	4KV	104*43.5*28mm
75W	DL-75H-B58A/P-MAL	75W	100-277V	32-58V	42-58V	0.90-1.80A	90.0%	0.97	4/6KV	129*43.5*28mm
	DL-75H-B108A/P-MAL	75W	100-277V	54-108V	72-108V	0.50-1.05A	90.0%	0.97	4/6KV	129*43.5*28mm
	DL-75HK-B58A/P-MAL	75W	100-277V	32-58V	42-58V	0.80-1.80A	90.0%	0.97	4/KV	129*43.5*28mm
	DL-75HK-B108A/P-MAL	75W	100-277V	54-108V	72-108V	0.50-1.05A	90.0%	0.97	4/KV	129*43.5*28mm
100W	DL-100H-B58A/P-MAL	100W	100-277V	32-58V	42-58V	0.90-1.80A	91.0%	0.97	6/10KV	142*50*32mm
	DL-100H-B143A/P-MAL	100W	100-277V	71-143V	72-108V	0.50-1.05A	91.0%	0.97	6/10KV	142*50*32mm
	DL-100HK-B58A/P-MAL	100W	100-277V	32-58V	42-58V	1.30-2.38A	91.0%	0.97	6/KV	142*50*32mm
	DL-100HK-B143A/P-MAL	100W	100-277V	71-143V	95-143V	0.50-1.05A	91.0%	0.97	6/KV	142*50*32mm
150W	DL-150H-B58A/P-MAL	150W	100-277V	32-58V	42-58V	1.80-3.60A	91.0%	0.97	6/10KV	176*60*32mm
	DL-150H-B214A/P-MAL	150W	100-277V	95-214V	143-214V	0.50-1.05A	91.0%	0.97	6/10KV	176*60*32mm
	DL-150HK-B58A/P-MAL	150W	100-277V	32-58V	42-58V	1.80-3.60A	91.0%	0.97	6/KV	176*60*32mm
	DL-150HK-B214A/P-MAL	150W	100-277V	95-214V	143-214V	0.50-1.05A	91.0%	0.97	6/KV	176*60*32mm

A:电位器调电流版本 P:可编程三合一调光 H:可编程三合一调光+ CLASS I HK:可编程三合一调光+ CLASS II

MAC/MCC 内置式防爆/隧道/亮化照明电源



MAC 条形塑壳+定电流+电子线

- 输入电压:100-277Vac
- 输出功率:30-50W
- 防雷等级:差模6KV
- CLASS II类内置式应用
- 条形塑壳, 定电流输出
- 内部灌胶, 防护等级:IP67

CB / CE / CCC / SAA /

MAC 条形塑壳+定电流+电子线

功率	产品型号	输出功率	额定输入电压	输出电压	输出电流	效率	PF值 (230V)	防雷等级	产品尺寸
30W	DL-30Z-C600-MAC	30W	100-277V	25-50V	0.60A	88.0%	0.95	6KV	108*35*26 mm
	DL-30Z-C750-MAC	30W	100-277V	20-42V	0.75A	88.0%	0.95	6KV	108*35*26 mm
	DL-30Z-C900-MAC	30W	100-277V	20-36V	0.90A	88.0%	0.95	6KV	108*35*26 mm
50W	DL-50Z-C900-MAC	50W	100-277V	25-56V	0.90A	90.0%	0.95	6KV	108*35*26 mm
	DL-50Z-C1050-MAC	50W	100-277V	25-50V	1.05A	90.0%	0.95	6KV	108*35*26 mm
	DL-50Z-C1200-MAC	50W	100-277V	20-38V	1.20A	88.7%	0.95	6KV	108*35*26 mm
	DL-50Z-C1350-MAC	50W	100-277V	20-38V	1.35A	88.7%	0.95	6KV	108*35*26 mm
	DL-50Z-C1500-MAC	50W	100-277V	20-36V	1.50A	88.7%	0.95	6KV	108*35*26 mm

MCC MINI形塑壳+定电流+电子线

功率	产品型号	输出功率	额定输入电压	输出电压	输出电流	效率	PF值 (230V)	防雷等级	产品尺寸
3W	DL-3W-C150-MCC	1.65W	100-240V	5-11V	0.15A	75.0%	0.9	2KV	52*30*22mm
	DL-3W-C300-MCC	3.3W	100-240V	5-11V	0.30A	75.0%	0.9	2KV	52*30*22mm
	DL-3W-C700-MCC	4.2W	100-240V	2-6V	0.70A	75.0%	0.9	2KV	52*30*22mm
7W	DL-7W-C150-MCC	3.6W	100-240V	11-24V	0.15A	80.0%	0.9	2KV	52*30*22mm
	DL-7W-C300-MCC	7.2W	100-240V	11-24V	0.30A	80.0%	0.9	2KV	52*30*22mm
	DL-7W-C700-MCC	7W	100-240V	5-10V	0.70A	80.0%	0.9	2KV	52*30*22mm
12W	DL-12W-C210-MCC	8.82W	100-240V	21-42V	0.21A	83.0%	0.9	2KV	70*36*23mm
	DL-12W-C350-MCC	14.7W	100-240V	21-42V	0.35A	83.0%	0.95	2KV	70*36*23mm
	DL-12W-C700-MCC	14W	100-240V	11-20V	0.70A	83.0%	0.95	2KV	70*36*23mm

*电流可根据客户需求调整, 每个型号之间的差异电流为30mA

20W	DL-20W-C300-MCC	20.4W	100-240V	36-68V	0.30A	85.0%	0.95	2KV	70*36*23mm
	DL-20W-C400-MCC	16.8W	100-240V	21-42V	0.40A	85.0%	0.9	2KV	70*36*23mm
	DL-20W-C600-MCC	20.4W	100-240V	21-34V	0.60A	85.0%	0.95	2KV	70*36*23mm

*电流可根据客户需求调整, 每个型号之间的差异电流为50mA

MCC MINI形塑壳+定电流+电子线

- 输入电压:100-240Vac
- 输出功率:3-20W
- 防雷等级:差模2KV
- CLASS II类内置式应用
- mini形塑壳, 定电流输出
- 内部灌胶, 防护等级IP67

CB / CE / CCC / SAA /

MAC-A 内置式防爆/隧道/亮化照明电源



产品特性

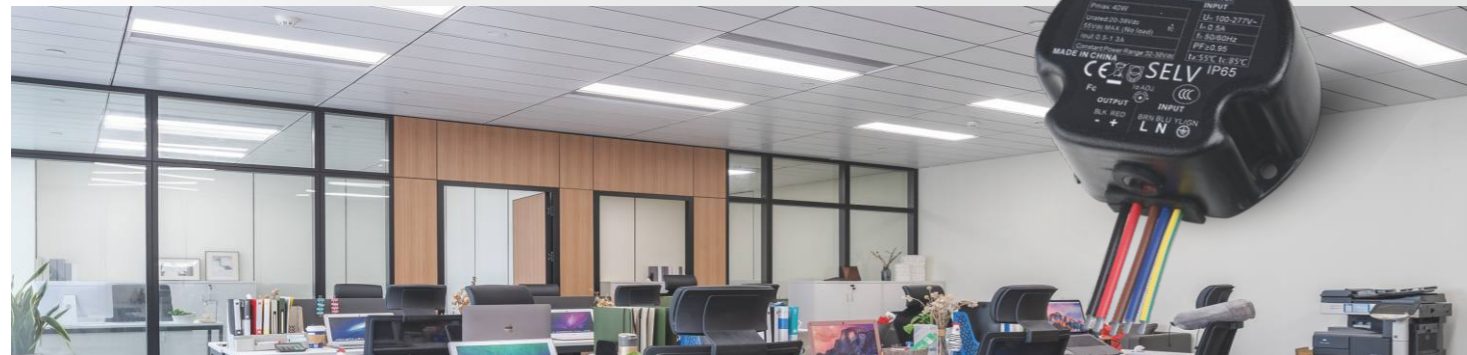
- 家族系列产品
- CLASS II类内置式应用
- 输入电压:100-277Vac(50/60Hz)
- 输出功率:30-70W
- 输出电流:定电流输出600-2100mA(不可调)
- 恒功率驱动, 恒流输出控制模式
- 整机效率:最高可达90%
- 防雷等级:差模4KV
- 塑料外壳结构, 防护等级:IP67
- 东菱正品承诺, 五年质保

CB / CE / CCC / SAA /

MAC-A 方形塑壳+定电流+防爆CCC+电子线

功率	产品型号	输出功率	额定输入电压	输出电压	输出电流	效率	PF值 (230V)	防雷等级	产品尺寸
30W	DL-30Z-AC600-MAC	15-30W	100-277V	25-50V	0.60A	87.5%	0.95	4KV	76*64*32mm
	DL-30Z-AC750-MAC	15-31W	100-277V	20-42V	0.75A	87.5%	0.95	4KV	76*64*32mm
	DL-30Z-AC900-MAC	18-32W	100-277V	20-36V	0.90A	87.5%	0.95	4KV	76*64*32mm
40W	DL-40Z-AC900-MAC	22-40W	100-277V	25-45V	0.90A	88.0%	0.95	4KV	76*64*32mm
	DL-40Z-AC1050-MAC	21-40W	100-277V	20-38V	1.05A	88.0%	0.95	4KV	76*64*32mm
	DL-40Z-AC1200-MAC	24-40W	100-277V	20-34V	1.20A	88.0%	0.95	4KV	76*64*32mm
50W	DL-50Z-AC900-MAC	22-50W	100-277V	25-56V	0.90A	88.5%	0.95	4KV	76*64*32mm
	DL-50Z-AC1050-MAC	26-52W	100-277V	25-50V	1.05A	88.5%	0.95	4KV	76*64*32mm
	DL-50Z-AC1200-MAC	24-50W	100-277V	20-42V	1.20A	88.5%	0.95	4KV	76*64*32mm
	DL-50Z-AC1350-MAC	27-51W	100-277V	20-38V	1.35A	88.5%	0.95	4KV	76*64*32mm
	DL-50Z-AC1500-MAC	30-51W	100-277V	20-34V	1.50A	88.5%	0.95	4KV	76*64*32mm
60W	DL-60Z-AC1350-MAC	34-60W	100-277V	25-45V	1.35A	89.0%	0.95	4KV	83*70*32mm
	DL-60Z-AC1500-MAC	30-60W	100-277V	20-40V	1.50A	89.0%	0.95	4KV	83*70*32mm
	DL-60Z-AC1800-MAC	36-60W	100-277V	20-34V	1.80A	89.0%	0.95	4KV	83*70*32mm
70W	DL-70Z-AC1500-MAC	37-70W	100-277V	25-47V	1.50A	90.0%	0.95	4KV	83*70*32mm
	DL-70Z-AC1800-MAC	36-72W	100-277V	20-40V	1.80A	90.0%	0.95	4KV	83*70*32mm
	DL-70Z-AC2100-MAC	42-71W	100-277V	20-34V	2.10A	90.0%	0.95	4KV	83*70*32mm

SBS 内置式防爆/隧道/亮化照明电源



产品特性

- 适合内置使用和 Class I 灯具
- 输入电压:100-277Vac
- 输出功率:40-100W
- 防雷等级:4KV/6KV
- 电位器调节输出电流
- 防爆3C认证
- 恒流输出控制模式
- 圆形金属外壳, 防护等级:IP65
- 保护功能:输出过压、开路、短路、过温保护
- 东菱正品承诺, 五年质保

A:电位器调电流版本
C:固定输出电流版本

CB / CE / ENEC / CCC / CCC / 符合EX II 2G EX mb IIC GB

SBS 圆形铝外壳+电位器调电流+电子线+防爆CCC

功率	产品型号	输出功率	额定输入电压	输出电压	恒功率电压	输出电流	效率	PF值 (230V)	防雷等级	产品尺寸
40W	DL-40Z-V38A-SBS	40W	100-277V	20-38V	32-38	0.50-1.30A	89.0%	0.95	4/6KV	D75*H33mm
	DL-40Z-V58A-SBS	40W	100-277V	32-58V	42-58	0.35-0.95A	89.0%	0.95	4/6KV	D75*H33mm
	DL-40Z-C500-SBS	40W	100-240V	25-58V	/	0.50A	89.0%	0.96	4/6KV	D75*H33mm
	DL-40Z-C700-SBS	40W	100-240V	25-58V	/	0.70A	89.0%	0.96	4/6KV	D75*H33mm
50W	DL-50Z-C1200-SBS	50W	100-240V	26-40V	/	1.20A	88.5%	0.96	4/6KV	D75*H33mm
	DL-50Z-C1400-SBS	50W	100-240V	26-40V	/	1.40A	88.5%	0.96	4/6KV	D75*H33mm
60W	DL-60Z-V38A-SBS	60W	100-277V	20-38V	32-38	1.05-1.90A	89.5%	0.95	4/6KV	D90*H33mm
	DL-60Z-V58A-SBS	60W	100-277V	32-58V	42-58	0.70-1.45A	89.5%	0.95	4/6KV	D90*H33mm
80W	DL-80Z-V38A-SBS	80W	100-277V	20-38V	32-38	1.50-2.50A	90.0%	0.95	4/6KV	D90*H33mm
	DL-80Z-V58A-SBS	80W	100-277V	32-58V	42-58	1.05-1.90A	90.0%	0.95	4/6KV	D90*H33mm
100W	DL-100Z-V38A-SBS	100W	100-277V	20-38V	32-38	2.10-3.15A	90.0%	0.95	4/6KV	D110*H38mm
	DL-100Z-V58A-SBS	100W	100-277V	32-58V	42-58	1.40-2.40A	90.0%	0.95	4/6KV	D110*H38mm

无频闪

40W	DL-40Z-B58A-SBS	40W	100-277V	26-58V	38-58	0.50-1.05A	88.0%	0.95	4/6KV	D75*H33mm
60W	DL-60Z-B58A-SBS	60W	100-277V	26-58V	38-58	0.85-1.50A	89.0%	0.95	4/6KV	D90*H33mm
80W	DL-80Z-B58A-SBS	80W	100-277V	26-58V	38-58	1.25-2.00A	90.0%	0.95	4/6KV	D90*H33mm

A:电位器调电流版本

C:固定输出电流版本



恒流电源

非隔离型LED驱动电源应用场景

APPLICATION SCENARIOS OF NON-ISOLATED LED DRIVER



PXS 道路/植物/体育/渔业照明电源



产品特性

- 家族系列产品
- 非隔离技术方案
- Class I 类结构
- 防雷等级：最高达15KV
- 效率最高达97%
- 东菱正品承诺，五年质保

PXS-Z 100-277V 可编程+辅助源

- 宽电压输入
- 输入电压:100-277Vac
- 输出功率:40-320W
- 全系列设计关断无余晖
- 防雷等级:6KV/15KV
- 金属外壳灌胶, 防护等级:IP67
- 调光信号输入为0V, 待机功耗≤0.5W
- 隔离辅助电源:12V 300mA

X:可编程三合一调光+辅助源



PLS 120-277V 超大功率+常规线/端子式接线+可编程+辅助源

- 宽电压输入
- 输入电压:120-277Vac
- 输出功率:400-1200W
- 调光信号输入为0V, 待机功耗≤0.5W, (X版)
- 防雷等级:6KV/15KV
- 金属外壳灌胶, 防护等级:IP67
- 恒功率驱动, 恒流输出控制模式

J:0-10V/PWM调光+RJ12/RJ25网口+旋钮

X:可编程三合一调光+辅助源



PXS-V 200-480V 常规线/端子式接线+可编程+辅助源 new

- 超高电压输入电压
- 输入电压:200-480Vac
- 输出功率:100-1200W
- 全系列设计关断无余晖可选(X版本)
- 防雷等级:6KV/15KV
- 金属外壳灌胶, 防护等级:IP67
- 恒功率驱动, 恒流输出控制模式

J:0-10V/PWM调光+RJ12/RJ25网口+旋钮

X:可编程三合一调光+辅助源



PXS-VGM 200-480V 0-10V/DALI-2/D4i/DMX512调光 new

- 输入电压:200-480Vac
- 输出功率:500-1200W
- 防雷等级:差模 10KV, 共模 10KV
- 超低输出纹波<1%
- 全兼容式调光方案(软件切换)
- 支持0-10V/DALI-2/D4i/DMX512&RDM
- 调光范围0.1%~100%
- 支持爆闪44FPS(DMX512)
- 通过D4i认证, 实时交互

GM:DALI-2&D4i+DMX/RDM +辅助源



PXS-Z 100-277V 可编程+辅助源

功率	产品型号	输出功率	额定输入电压	输出电压	恒功率电压	输出电流	效率	PF值(230V)	防雷等级	产品尺寸
40W	DL-40Z-260X-PXS	40W	100-277V	180-260V	200-260V	0.08-0.20A	93.0%	0.95	6/15KV	105*63*33mm
60W	DL-60Z-260X-PXS	60W	100-277V	180-260V	200-260V	0.12-0.30A	93.0%	0.95	6/15KV	105*63*33mm
80W	DL-80Z-260X-PXS	60W	100-277V	180-260V	200-260V	0.23-0.40A	93.5%	0.95	6/15KV	105*63*33mm
100W	DL-100Z-260X-PXS	100W	100-277V	180-260V	200-260V	0.28-0.50A	93.5%	0.95	6/15KV	105*63*33mm
150W	DL-150Z-260X-PXS	150W	100-277V	180-260V	200-260V	0.38-0.75A	94.0%	0.95	6/15KV	140*63*33mm
200W	DL-200Z-260X-PXS	200W	100-277V	180-260V	200-260V	0.57-1.00A	94.5%	0.95	6/15KV	165*63*33mm
240W	DL-240Z-260X-PXS	240W	100-277V	180-260V	200-260V	0.75-1.20A	95.0%	0.95	6/15KV	165*63*33mm
320W	DL-320Z-260X-PXS	320W	100-277V	180-260V	200-260V	0.92-1.60A	95.0%	0.95	6/15KV	185*63*33mm

X:可编程三合一调光+辅助源

PLS 120-277V 超大功率+常规线/端子式接线+可编程+辅助源

功率	产品型号	输出功率	额定输入电压	输出电压	恒功率电压	输出电流	效率	PF值(230V)	防雷等级	产品尺寸
400W	DL-400W-V260X-PLS	400W	120-277V	180-260V	200-260V	1.15-2.00A	95.5%	0.95	6/15KV	234*63*37mm
500W	DL-500W-V260X/J-PLS	500W	120-277V	180-260V	200-260V	1.50-2.50A	96.0%	0.97	6/15KV	236*83*40mm
680W	DL-680W-V260X/J-PLS	680W	120-277V	180-260V	200-260V	1.90-3.40A	97.0%	0.97	6/15KV	246/256*95*44mm
800W	DL-800W-V260X/J-PLS	800W	120-277V	180-260V	200-260V	2.60-4.00A	97.0%	0.97	6/15KV	266*/276*95*44mm
960W	DL-960W-V260X/J-PLS	960W	120-277V	180-260V	200-260V	3.00-4.80A	97.0%	0.97	6/15KV	316/326*95*44mm
1200W	DL-1200W-V300X/J-PLS	1200W	120-277V	180-300V	200-300V	3.90-6.00A	97.0%	0.97	6/15KV	316/326*90*48mm

J:0-10V/PWM调光+RJ12/RJ25网口+旋钮 X:可编程三合一调光+辅助源

PXS-V 200-480V 常规线/端子式接线+可编程+辅助源 new

功率	产品型号	输出功率	额定输入电压	输出电压	恒功率电压	输出电流	效率	PF值(230V)	防雷等级	产品尺寸
100W	DL-100V-260X-PXS	100W	200-480V	180-260V	200-260V	0.28-0.50A	93.5%	0.97	6/15KV	195*63*33mm
150W	DL-150V-260X-PXS	150W	200-480V	180-260V	200-260V	0.38-0.75A	94.0%	0.97	6/15KV	195*63*33mm
200W	DL-200V-260X-PXS	200W	200-480V	180-260V	200-260V	0.57-1.00A	94.5%	0.97	6/15KV	220*63*33mm
240W	DL-240V-260X-PXS	240W	200-480V	180-260V	200-260V	0.75-1.25A	95.0%	0.97	6/15KV	220*63*33mm
320W	DL-320V-260X-PXS	320W	200-480V	180-260V	200-260V	0.92-1.60A	95.5%	0.97	6/15KV	235*63*37mm
400W	DL-400V-260X-PXS	400W	200-480V	180-260V	200-260V	1.15-2.00A	96.0%	0.97	6/15KV	235*63*37mm
	DL-400V-400X-PXS	400W	200-480V	180-400V	200-400V	0.80-2.00A	96.0%	0.97	6/15KV	235*63*37mm
500W	DL-500V-260X/J-PXS	500W	200-480V	180-260V	200-260V	1.50-2.50A	96.0%	0.95	6/15KV	236*83*40mm
	DL-500V-400X/J-PXS	500W	200-480V	180-400V	200-400V	1.00-2.50A	96.0%	0.95	6/15KV	X:236*83*40 / J:236*90*44mm
680W	DL-680V-260X/J-PXS	680W	200-480V	180-260V	200-260V	1.90-3.40A	96.0%	0.95	6/15KV	266*95*44mm
	DL-680V-400X/J-PXS	680W	200-480V	180-400V	200-400V	1.40-3.40A	96.0%	0.95	6/15KV	266*95*44mm
800W	DL-800V-260X/J-PXS	800W	200-480V	180-260V	200-260V	2.60-4.00A	96.0%	0.97	6/15KV	266*95*44mm
	DL-800V-400X/J-PXS	800W	200-480V	180-400V	200-400V	1.60-4.00A	96.0%	0.97	6/15KV	266*95*44mm
1000W	DL-1000V-400X/J-PXS	1000W	200-480V	200-400V	300-400V	1.95-3.50A	96.0%	0.96	6/15KV	335/345*90*48mm
1200W	DL-1200V-400X/J-PXS	1200W	200-480V	200-400V	300-400V	2.40-4.20A	96.0%	0.96	6/15KV	335/345*90*48mm

J:0-10V/PWM调光+RJ12/RJ25网口+旋钮 X:可编程三合一调光+辅助源

PXS-VGM 200-480V 0-10V/DALI-2/D4i/DMX512调光 new

功率	产品型号	输出功率	额定输入电压	输出电压	恒功率电压	输出电流	效率	PF值(230V)	防雷等级	产品尺寸
500W	DL-500V-500GM-PXS	500W	200-480V	180-500V	216-500V	0.80-2.40A	95.0%	0.97	10/10KV	265*90*48mm
680W	DL-680V-500GM-PXS	680W	200-480V	180-500V	216-500V	1.20-3.15A	95.5%	0.95	10/10KV	265*90*48mm
900W	DL-900V-500GM-PXS	900W	200-480V	180-500V	216-500V	1.60-4.20A	96.0%	0.97	10/10KV	325*90*48mm
1200W	DL-1200V-500GM-PXS	1200W	200-480V	180-500V	216-500V	2.20-5.60A	96.0%	0.97	10/10KV	325*90*48mm

GM:DALI-2&D4i+DMX/RDM +辅助源

PXS-A 压铸一体化外壳/道路/体育/渔业照明电源



产品特性

- 非隔离技术方案
- Class1类结构
- 恒功率设计, 恒流输出
- 效率最高达97.0%
- 一体压铸铝外壳
- 防护等级:IP66/IP67;IK08
- 关断无余晖
- 低输入浪涌电流
- 防雷等级:差模10KV;共模10KV
- 东菱正品承诺, 五年质保
- 保护功能:短路、过温、过压、过载、欠压保护

PXS-A 200-480V压铸一体化外壳,0-10V/PWM/时控

- 超高电压输入
- 输入电压:200-480Vac
- 输出功率:600-1800W
- 辅助输出:12V/250mA
- 防雷等级:10KV/10KV
- 隔离3合1调光:0-10V/PWM/时控
- 在线离线编程
- 非隔离双级设计
- Ta_max<55°C-无惧恶劣工作环境
- 恒功率驱动, 恒流输出控制模式
- 金属外壳结构, 防护等级:IP66

X:可编程三合一调光+辅助源

CB / FC / CCC / SAA / ENEC / E478160 / CE

PXS-A GM 200-480V DALI-2&D4i+DMX/RDM +辅助源

- 输入电压:200-480Vac
- 输出功率:900-1800W
- 高清转播球场照明应用电源
- 支持频闪44FPS (DMX512)
- 全兼容各调光方案
- 支持三种调光模式0-10V/DALI-2/DMX512
- 支持NFC设置
- 通过D4i认证, 实时交互
- 超低输出纹波<1%
- 调光深度可达0.5%-100%
- DALI-2 & DMX 调光模式通过软件切换

GM:DALI-2&D4i+DMX/RDM +辅助源

CB / CCC / CE / SAA / ENEC / E478160 / E478160 / FC

PXS-A 200-480V压铸一体化外壳,0-10V/PWM/时控

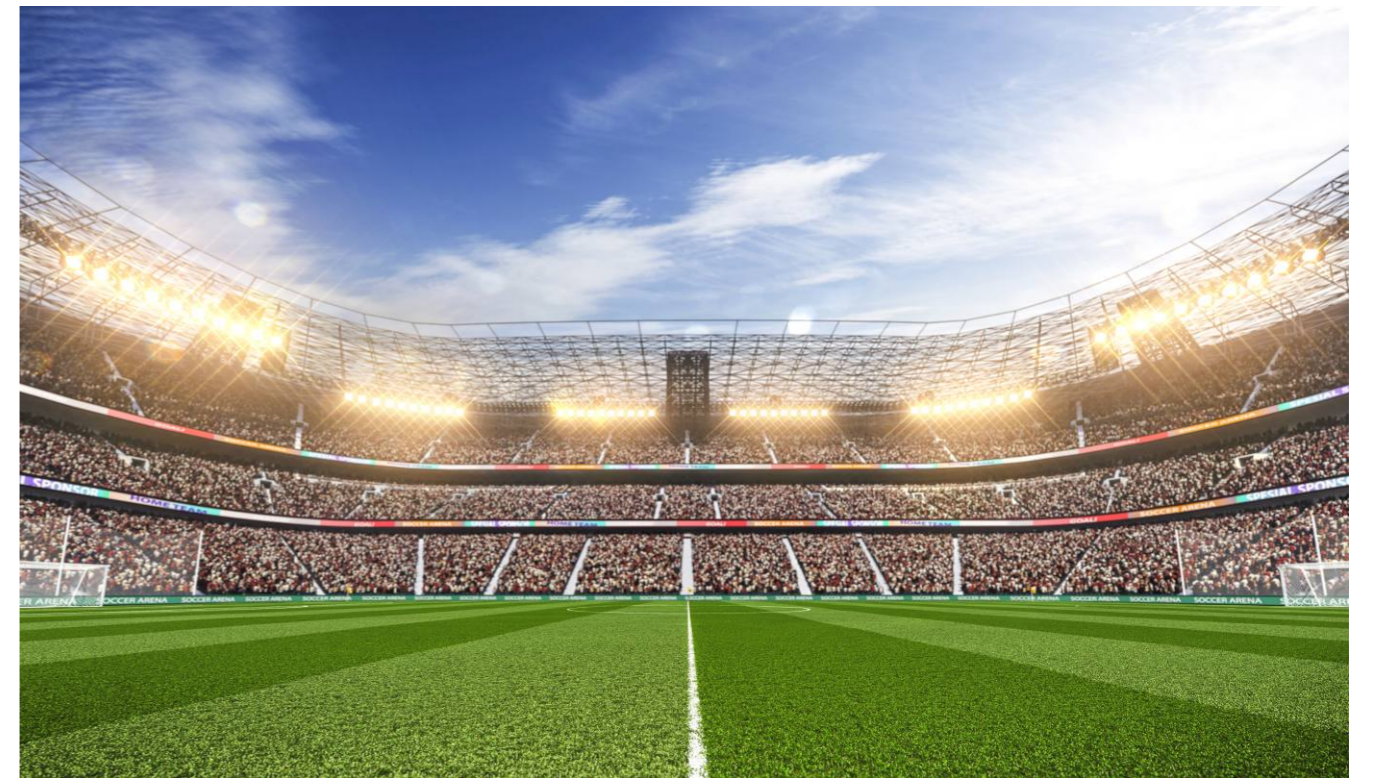
功率	产品型号	输出功率	额定输入电压	输出电压	恒功率电压	输出电流	效率	PF值 (230V)	防雷等级	产品尺寸
600W	DL-600V-A500X-PXS	600W	200-480V	300-500V	400-500V	0.80-1.50A	96.0%	0.97	10/10KV	334*150*59mm
800W	DL-800V-A500X-PXS	800W	200-480V	300-500V	400-500V	1.20-2.00A	96.0%	0.97	10/10KV	334*150*59mm
1000W	DL-1000V-A500X-PXS	1000W	200-480V	300-500V	400-500V	1.60-2.50A	96.0%	0.97	10/10KV	400*150*80mm
1200W	DL-1200V-A500X-PXS	1200W	200-480V	300-500V	342-500V	2.00-3.50A	96.0%	0.97	10/10KV	400*150*80mm
1500W	DL-1500V-A500X-PXS	1500W	200-480V	300-500V	400-500V	2.40-3.75A	97.0%	0.97	10/10KV	500*150*80mm
1800W	DL-1800V-A500X-PXS	1800W	200-480V	300-500V	400-500V	3.00-4.50A	97.0%	0.97	10/10KV	500*150*80mm

X:可编程三合一调光+辅助源

PXS-A GM 200-480V, DALI-2&D4i+DMX/RDM +辅助源 new

功率	产品型号	输出功率	额定输入电压	输出电压	恒功率电压	输出电流	效率	PF值 (230V)	防雷等级	产品尺寸
900W	DL-900V-A500GM-PXS	900W	200-480V	180-500V	300-500V	1.50-3.00A	97.0%	0.97	10/10KV	334*150*59mm
1500W	DL-1500V-A500GME-PXS	1500W	200-480V	180-500V	277-500V	1.00-1.80A*3	97.0%	0.97	10/10KV	500*150*80mm
1800W	DL-1800V-A500GME-PXS	1800W	200-480V	180-500V	285-500V	1.20-2.10A*3	97.0%	0.97	10/10KV	500*150*80mm

GM:DALI-2&D4i+DMX/RDM +辅助源



PXG 内置式植物/道路/工业照明电源



产品特性

- 非隔离技术方案
- 效率最高达96%
- 防雷等级：差模 6KV,共模 10KV
- 内置式安装应用
- 辅助输出:12V辅助输出标配或可选
- 寿命预警、软启动、光衰补偿
- 输出电压：
- Class I 类结构
- 输出短路保护、过压保护、过温保护
- 180-260Vdc, 200-260V范围内功率恒定可调
- 防护等级：IP42
- 280-400Vdc, 300-400V范围内功率恒定可调
- 东菱正品承诺，五年质保

PXG-Z 100-277V 电位器/三合一调光/辅助源/拨码/光控+电子线

- 输入电压：100-277Vac
- 输出：180-260V, 恒功率200-260V
- 输出功率：40-360W
- 电性：效率最高可达96%
- 全系列关断无余晖可选 (X版本)
- 恒功率驱动, 恒流输出控制模式

A:电位器调电流版本 S:三合一调光版本
 X:三合一调光+辅助源 CX:额外出线+光控+12V辅助源
 U:额外出线+12V辅助源

CB / CE / FC / SAA / ENEC / RoHS

PXG-W 120-277V 电位器/三合一调光/辅助源 new

- 输入电压：120-277Vac
- 输出：180-300V, 恒功率200-300V
- 输出路数：2路输出
- 电性：效率最高可达96%
- 防雷等级：差模 4KV,共模 6KV
- 恒功率驱动, 恒流输出控制模式

A:电位器调电流版本 S:三合一调光版本
 X:三合一调光+辅助源 K:0-10V/PWM+去余晖

CB / CE / FC / RoHS

PXG-V 200-480V 电位器/三合一调光/辅助源/拨码/光控+电子线

- 输入电压：200-480Vac
- 输出：180-260V, 恒功率200-260V
- 输出功率：120-320W
- 电性：效率最高可达96%
- 全系列关断无余晖可选 (X版本)
- 恒功率驱动, 恒流输出控制模式

A:电位器调电流版本 S:三合一调光版本
 X:三合一调光+辅助源 U:额外出线+12V辅助源

FC / ENEC / RoHS

PXG-Z 100-277V 电位器/三合一调光/辅助源/拨码/光控+电子线

功率	产品型号	额定功率	额定输入电压	输出电压	恒功率电压	输出电流	效率	PF值 (230V)	防雷等级	产品尺寸
40W	DL-40Z-260A/S/X-PXG	40W	100-277V	180-260V	200-260V	0.08-0.20A	92.0%	0.95	6/10KV	124*44*29mm
60W	DL-60Z-260A/S/X-PXG	60W	100-277V	180-260V	200-260V	0.15-0.30A	93.0%	0.95	6/10KV	A/S:124*44*29/X:140*44*32mm
80W	DL-80Z-260A/S/X-PXG	80W	100-277V	180-260V	200-260V	0.23-0.40A	93.5%	0.95	6/10KV	140*44*32mm
100W	DL-100Z-260A/S/X/U-PXG	100W	100-277V	180-260V	200-260V	0.23-0.50A	94.0%	0.95	6/10KV	140*44*32mm
120W	DL-120Z-260A/S/X/CX/U-PXG	120W	100-277V	180-260V	200-260V	0.25-0.60A	94.0%	0.95	6/10KV	180*44*32mm
150W	DL-150Z-260A/S/X/CX/U-PXG	150W	100-277V	180-260V	200-260V	0.40-0.75A	94.0%	0.95	6/10KV	180*44*32mm
200W	DL-200Z-260A/S/X/CX/U-PXG	200W	100-277V	180-260V	200-260V	0.55-1.05A	95.0%	0.97	6/10KV	210*44*32mm
240W	DL-240Z-260A/S/X/CX/U-PXG	240W	100-277V	180-260V	200-260V	0.75-1.25A	95.0%	0.97	6/10KV	210*44*32mm
320W	DL-320Z-260A/S/X/CX/U-PXG	320W	100-277V	180-260V	200-260V	0.92-1.60A	95.0%	0.97	6/10KV	270*44*32mm
360W	DL-360Z-260A/S/X/CX/U-PXG	360W	100-277V	180-260V	200-260V	0.97-1.80A	95.0%	0.97	6/10KV	270*44*32mm

A:电位器调电流版本 S:三合一调光版本 X:三合一调光+辅助源 CX:额外出线+光控+12V辅助源 U:额外出线+12V辅助源版本

PXG-V 200-480V 电位器/三合一调光/辅助源/拨码/光控+电子线

功率	产品型号	额定功率	额定输入电压	输出电压	恒功率电压	输出电流	效率	PF值 (230V)	防雷等级	产品尺寸
120W	DL-120V-260A/S/X/U-PXG	120W	200-480V	180-260V	200-260V	0.25-0.60A	94.0%	0.95	6/10KV	220*44*32mm
150W	DL-150V-260A/S/X/U-PXG	150W	200-480V	180-260V	200-260V	0.40-0.75A	94.5%	0.95	6/10KV	220*44*32mm
200W	DL-200V-260A/S/X/U-PXG	200W	200-480V	180-260V	200-260V	0.55-1.05A	95.0%	0.95	6/10KV	244*44*32mm
240W	DL-240V-260A/S/X/U-PXG	240W	200-480V	180-260V	200-260V	0.75-1.25A	95.0%	0.95	6/10KV	244*44*32mm
320W	DL-320V-260A/S/X/U-PXG	320W	200-480V	180-260V	200-260V	0.92-1.60A	95.0%	0.95	6/10KV	270*44*32mm

A:电位器调电流版本 S:三合一调光版本 X:三合一调光+辅助源 U:额外出线+12V辅助源版本

PXG-W 120-277V 电位器/三合一调光/辅助源 new

功率	产品型号	输出功率	额定输入电压	输出电压	恒功率电压	输出电流	效率	PF值 (230V)	防雷等级	产品尺寸
120W	DL-120W-300A/S/X/K-PXG	120W	120-277V	180-300V	200-300V	0.25-0.60A	94.0%	0.96	4/6KV	170*44*32mm
150W	DL-150W-300A/S/X/K-PXG	150W	120-277V	180-300V	200-300V	0.40-0.75A	94.0%	0.96	4/6KV	170*44*32mm
200W	DL-200W-300A/S/X/K-PXG	200W	120-277V	180-300V	200-300V	0.55-1.05A	95.0%	0.98	4/6KV	180*44*32mm
240W	DL-240W-300A/S/X/K-PXG	240W	120-277V	180-300V	200-300V	0.75-1.25A	95.0%	0.98	4/6KV	180*44*32mm
320W	DL-320W-300A/S/X/K-PXG	320W	120-277V	180-300V	200-300V	0.92-1.60A	95.5%	0.97	4/6KV	220*44*32mm

A:电位器调电流版本 S:三合一调光版本 X:三合一调光+辅助源 K:0-10V/PWM+去余晖

PXC 道路/隧道照明电源



PXC-H 电位器/可编程调电流

- 输入电压:100-277Vac
- 防雷等级:6/10KV
- 非隔离电源技术
- 防护等级:IP67

A:电位器调电流版本
P:可编程三合一调光+时控

CB / CE / CCC / SAA / ENEC / EAC

PXC -DV 直流320-480V输入/可编程0-10V

- 输入电压:直流320-480Vdc
- 防雷等级:5/10KV
- 全系列效率可达97%
- 防护等级:IP67

P:可编程三合一调光+时控

CCC / EAC

PXC -DU 直流550-750V输入/可编程0-10V

- 输入电压:直流550-750Vdc
- 防雷等级:5/10KV
- 全系列效率可达96%
- 防护等级:IP67

P:可编程三合一调光+时控

CCC / EAC

PXC -H 电位器/可编程调电流

功率	产品型号	额定功率	额定输入电压	输出电压	恒功率电压	输出电流	效率	PF值(230V)	防雷等级	产品尺寸
50W	DL-50H-260A/P-PXC	50W	100-277V	180-260V	200-260V	0.10-0.25A	92.0%	0.95	4/6KV	126*41*29mm
75W	DL-75H-260A/P-PXC	75W	100-277V	180-260V	200-260V	0.19-0.38A	93.0%	0.95	4/6KV	126*41*29mm
100W	DL-100H-260A/P-PXC	100W	100-277V	180-260V	200-260V	0.27-0.50A	94.5%	0.95	6/10KV	143*49*31mm
150W	DL-150H-260A/P-PXC	150W	100-277V	180-260V	200-260V	0.38-0.75A	95.0%	0.95	6/10KV	143*49*31mm
200W	DL-200H-260A/P-PXC	200W	100-277V	180-260V	200-260V	0.58-1.05A	95.0%	0.95	6/10KV	164*53*32.5mm
240W	DL-240H-260A/P-PXC	240W	100-277V	180-260V	200-260V	0.75-1.25A	95.5%	0.95	6/10KV	164*53*32.5mm

A:电位器调电流版本 P:可编程三合一调光+时控

PXC-DV 直流320-480V输入/可编程0-10V

功率	产品型号	额定功率	输入电压	输出电压	恒功率电压	输出电流	效率	防雷等级	产品尺寸
40W	DL-40DV-200P-PXC	40W	320-480V	130-200V	140-200V	0.10-0.29A	96.0%	5/10KV	126*41*29mm
60W	DL-60DV-200P-PXC	60W	320-480V	130-200V	140-200V	0.20-0.43A	96.0%	5/10KV	126*41*29mm
100W	DL-100DV-200P-PXC	100W	320-480V	130-200V	140-200V	0.40-0.72A	97.0%	5/10KV	126*41*29mm
150W	DL-150DV-200P-PXC	150W	320-480V	130-200V	140-200V	0.60-1.07A	97.0%	5/10KV	126*41*29mm
240W	DL-240DV-200P-PXC	240W	320-480V	130-200V	140-200V	1.00-1.72A	97.0%	5/10KV	143*49*31mm

P:可编程三合一调光+时控

PXC-DU 直流550-750V输入/可编程0-10V

功率	产品型号	额定功率	输入电压	输出电压	恒功率电压	输出电流	效率	防雷等级	产品尺寸
40W	DL-40DU-200P-PXC	40W	550-750V	130-200V	140-200V	0.10-0.29A	93.0%	5/10KV	145*50*32mm
60W	DL-60DU-200P-PXC	60W	550-750V	130-200V	140-200V	0.20-0.43A	93.0%	5/10KV	145*50*32mm
100W	DL-100DU-200P-PXC	100W	550-750V	130-200V	140-200V	0.40-0.75A	94.0%	5/10KV	145*50*32mm
150W	DL-150DU-200P-PXC	150W	550-750V	130-200V	140-200V	0.60-1.08A	94.5%	5/10KV	145*50*32mm
240W	DL-240DU-200P-PXC	240W	550-750V	130-200V	140-200V	1.00-1.72A	95.5%	5/10KV	145*50*32mm

P:可编程三合一调光+时控

MCK 内置式植物/道路/工业照明电源



产品特性

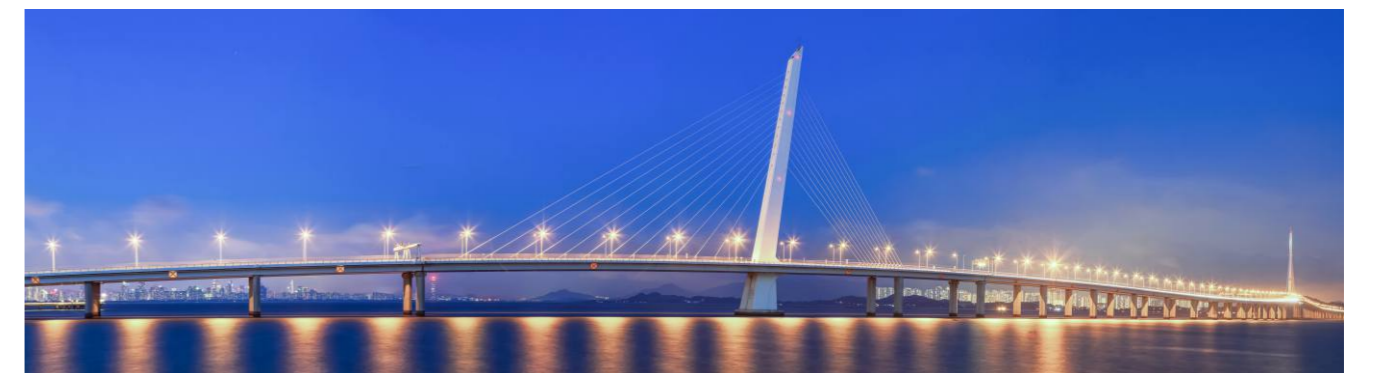
- 额定输入电压为:120-277V
- 180-260V高输出电压, 200-260V输出电压范围内功率恒定可调
- 效率最高可达 $\geq 95\%$ /0.95高功率因素/ $< 10\%$ @230VAC低谐波干扰
- 恒功率驱动, 恒流输出控制模式
- 雷击浪涌:6/10KV
- 金属外壳结构, 防护等级:IP42
- 具备短路、过温、过压保护等功能
- 东菱正品承诺, 五年质保

A:电位器调电流版本
S:三合一调光版本
X:三合一调光+辅助源

CB / CE / CCC / FC / SAA / CLASS P / ENEC / EAC

功率	产品型号	额定功率	额定输入电压	输出电压	恒功率电压	输出电流	效率	PF值(230V)	防雷等级	产品尺寸
120W	DL-120W-V260A/S/X-MCK	120W	120-277V	180-260V	200-260V	0.25-0.60A	95.0%	0.95	6/10KV	150*57*32mm
150W	DL-150W-V260A/S/X-MCK	150W	120-277V	180-260V	200-260V	0.40-0.75A	95.0%	0.95	6/10KV	150*57*32mm
200W	DL-200W-V260A/S/X-MCK	200W	120-277V	180-260V	200-260V	0.55-1.05A	95.0%	0.95	6/10KV	173*57*37mm
240W	DL-240W-V260A/S/X-MCK	240W	120-277V	180-260V	200-260V	0.75-1.25A	95.0%	0.95	6/10KV	173*57*37mm

A:电位器调电流版本 S:三合一调光版本 X:三合一调光+辅助源



SPF 工业照明电源



产品特性

- 额定输入电压:120-277V
- 输出电压:180-260Vdc
- 非隔离双极方案平台研发
- 效率最高可达 $\geq 95\%$ / 0.95高功率因素 / $\leq 10\%$ 低谐波干扰
- 雷击浪涌:4/4KV
- 金属外壳结构, 防护等级:IP65
- 具备短路、过温、过压、欠压保护等功能
- 东菱正品承诺, 五年质保

A:电位器调电流版本
S:三合一调光版本
X:三合一调光+辅助源

CE / CB / FC / CCC / SAA / ENEC / EAC / CLASS P / UL

功率	产品型号	额定功率	额定输入电压	输出电压	恒功率电压	输出电流	效率	PF值 (230V)	防雷等级	产品尺寸
120W	DL-120W-V260A/S/X-SPF	120W	120-277V	180-260V	200-260V	0.25-0.60A	95.0%	0.95	4/4KV	D*H 110*58mm
125W	DL-125W-V260A/S/X-SPF	125W	120-277V	180-260V	200-260V	0.25-0.60A	95.0%	0.95	4/4KV	D*H 127*60mm
150W	DL-150W-V260A/S/X-SPF	150W	120-277V	180-260V	200-260V	0.35-0.75A	95.0%	0.95	4/4KV	D*H 110*58mm
160W	DL-160W-V260A/S/X-SPF	160W	120-277V	180-260V	200-260V	0.35-0.75A	95.0%	0.95	4/4KV	D*H 127*60mm
200W	DL-200W-V260A/S/X-SPF	200W	120-277V	180-260V	200-260V	0.55-1.05A	95.0%	0.95	4/4KV	D*H 127*60mm
240W	DL-240W-V260A/S/X-SPF	240W	120-277V	180-260V	200-260V	0.75-1.25A	95.0%	0.95	4/4KV	D*H 127*60mm

A:电位器调电流版本 S:三合一调光版本 X:三合一调光+辅助源



恒压电源—应用场景

APPLICATION SCENARIOS OF CONSTANT VOLTAGE LED DRIVER



RXG IP67防水恒压电源



产品特性

- 额定输入电压200-277Vac/100-277Vac版本可选 (H/W版)
- 恒压12/24/36/48Vdc输出
- 最大PF≥0.97
- 4/6KV防雷保护
- IP67防护等级
- 短路、过温、过压、过载保护
- 五年质保
- 功能选择 (仅W版):
无: 常规恒压输出
S型: 1-10V三合一调光
D型: DALI 2.0调光



H-RXG系列电源

功率	产品型号	额定功率	输入电压	输出电压	防水等级	输出电流	效率	PF值 (230V)	防雷等级	规格书尺寸
40W	DL-40H-V12-RXG	0-40W	200-277V	12V	IP67	0-3.33A	87%	0.95	4/6KV	90*63*32mm
	DL-40H-V24-RXG	0-40W	200-277V	24V	IP67	0-1.67A	87%	0.95	4/6KV	90*63*32mm
	DL-40H-V36-RXG	0-40W	200-277V	36V	IP67	0-1.11A	87%	0.95	4/6KV	90*63*32mm
	DL-40H-V48-RXG	0-40W	200-277V	48V	IP67	0-0.83A	87%	0.95	4/6KV	90*63*32mm
60W	DL-60H-V12-RXG	0-60W	200-277V	12V	IP67	0-5.0A	88%	0.95	4/6KV	105*63*32mm
	DL-60H-V24-RXG	0-60W	200-277V	24V	IP67	0-2.5A	88%	0.96	4/6KV	105*63*32mm
	DL-60H-V36-RXG	0-60W	200-277V	36V	IP67	0-1.67A	88%	0.96	4/6KV	105*63*32mm
	DL-60H-V48-RXG	0-60W	200-277V	48V	IP67	0-1.25A	88%	0.96	4/6KV	105*63*32mm
75W	DL-75H-V12-RXG	0-75W	200-277V	12V	IP67	0-6.3A	88%	0.95	4/6KV	138*63*32mm
	DL-75H-V24-RXG	0-75W	200-277V	24V	IP67	0-3.2A	89%	0.95	4/6KV	138*63*32mm
	DL-75H-V36-RXG	0-75W	200-277V	36V	IP67	0-2.1A	89%	0.95	4/6KV	138*63*32mm
	DL-75H-V48-RXG	0-75W	200-277V	48V	IP67	0-1.6A	89%	0.95	4/6KV	138*63*32mm
100W	DL-100H-V12-RXG	0-100W	200-277V	12V	IP67	0-8.4A	88%	0.95	4/6KV	153*63*32mm
	DL-100H-V24-RXG	0-100W	200-277V	24V	IP67	0-4.2A	89%	0.95	4/6KV	153*63*32mm
	DL-100H-V36-RXG	0-100W	200-277V	36V	IP67	0-2.8A	89%	0.95	4/6KV	153*63*32mm
	DL-100H-V48-RXG	0-100W	200-277V	48V	IP67	0-2.1A	89%	0.95	4/6KV	153*63*32mm

功率	产品型号	额定功率	输入电压	输出电压	防水等级	输出电流	效率	PF值 (230V)	防雷等级	规格书尺寸
150W	DL-150H-V12-RXG	0-150W	200-277V	12V	IP67	0-12.5A	89%	0.95	4/6KV	186*63*32mm
	DL-150H-V24-RXG	0-150W	200-277V	24V	IP67	0-6.3A	90%	0.95	4/6KV	186*63*32mm
	DL-150H-V36-RXG	0-150W	200-277V	36V	IP67	0-4.2A	90%	0.95	4/6KV	186*63*32mm
	DL-150H-V48-RXG	0-150W	200-277V	48V	IP67	0-3.1A	90%	0.95	4/6KV	186*63*32mm
200W	DL-200H-V12-RXG	0-200W	200-277V	12V	IP67	0-16.7A	92%	0.97	4/6KV	199*63*37mm
	DL-200H-V24-RXG	0-200W	200-277V	24V	IP67	0-8.3A	93%	0.97	4/6KV	199*63*37mm
	DL-200H-V36-RXG	0-200W	200-277V	36V	IP67	0-5.6A	93%	0.97	4/6KV	199*63*37mm
	DL-200H-V48-RXG	0-200W	200-277V	48V	IP67	0-4.2A	93%	0.97	4/6KV	199*63*37mm
250W	DL-250H-V12-RXG	0-250W	200-277V	12V	IP67	0-20.8A	92%	0.97	4/6KV	199*63*37mm
	DL-250H-V24-RXG	0-250W	200-277V	24V	IP67	0-10.4A	93%	0.97	4/6KV	199*63*37mm
	DL-250H-V36-RXG	0-250W	200-277V	36V	IP67	0-7A	93%	0.97	4/6KV	199*63*37mm
	DL-250H-V48-RXG	0-250W	200-277V	48V	IP67	0-5.2A	93%	0.97	4/6KV	199*63*37mm
320W	DL-320H-V12-RXG	0-320W	200-277V	12V	IP67	0-26.7A	92%	0.97	4/6KV	230*68*37mm
	DL-320H-V24-RXG	0-320W	200-277V	24V	IP67	0-13.3A	94%	0.97	4/6KV	230*68*37mm
	DL-320H-V36-RXG	0-320W	200-277V	36V	IP67	0-8.9A	94%	0.97	4/6KV	230*68*37mm
	DL-320H-V48-RXG	0-320W	200-277V	48V	IP67	0-6.7A	94%	0.97	4/6KV	230*68*37mm
350W	DL-350H-V24-RXG	0-350W	200-277V	24V	IP67	0-14.58A	94%	0.97	4/6KV	230*68*37mm
	DL-350H-V36-RXG	0-350W	200-277V	36V	IP67	0-9.72A	94%	0.97	4/6KV	230*68*37mm
	DL-350H-V48-RXG	0-350W	200-277V	48V	IP67	0-7.29A	94%	0.97	4/6KV	230*68*37mm
400W	DL-400H-V24-RXG	0-400W	200-277V	24V	IP67	0-16.67A	94%	0.97	4/6KV	244*83*40mm
	DL-400H-V36-RXG	0-400W	200-277V	36V	IP67	0-11.15A	94%	0.97	4/6KV	244*83*40mm
	DL-400H-V48-RXG	0-400W	200-277V	48V	IP67	0-8.35A	94%	0.97	4/6KV	244*83*40mm



W-RXG系列电源

功率	产品型号	额定功率	输入电压	输出电压	防水等级	输出电流	效率	PF值 (230V)	防雷等级	规格书尺寸
30W	DL-30W-V12-RXG	0-30W	100-277V	12V	IP67	0-2.5A	87%	0.95	4/6KV	110*63*32mm
	DL-30W-V24-RXG	0-30W	100-277V	24V	IP67	0-1.25A	87%	0.95	4/6KV	110*63*32mm
	DL-30W-V36-RXG	0-30W	100-277V	36V	IP67	0-0.83A	87%	0.95	4/6KV	110*63*32mm
	DL-30W-V48-RXG	0-30W	100-277V	48V	IP67	0-0.63A	87%	0.95	4/6KV	110*63*32mm
50W	DL-50W-V12-RXG	0-50W	100-277V	12V	IP67	0-4.17A	88%	0.95	4/6KV	110*63*32mm
	DL-50W-V24-RXG	0-50W	100-277V	24V	IP67	0-2.08A	88%	0.95	4/6KV	110*63*32mm
	DL-50W-V36-RXG	0-50W	100-277V	36V	IP67	0-1.39A	88%	0.95	4/6KV	110*63*32mm
	DL-50W-V48-RXG	0-50W	100-277V	48V	IP67	0-1.04A	88%	0.95	4/6KV	110*63*32mm
75W	DL-75W-V12-RXG	0-75W	100-277V	12V	IP67	0-6.25A	88%	0.96	4/6KV	138*63*32mm
	DL-75W-V24-RXG	0-75W	100-277V	24V	IP67	0-3.15A	89%	0.96	4/6KV	138*63*32mm
	DL-75W-V36-RXG	0-75W	100-277V	36V	IP67	0-2.1A	89%	0.96	4/6KV	138*63*32mm
	DL-75W-V48-RXG	0-75W	100-277V	48V	IP67	0-1.57A	89%	0.96	4/6KV	138*63*32mm
100W	DL-100W-V12-RXG	0-100W	100-277V	12V	IP67	0-8.35A	88%	0.96	4/6KV	153*63*32mm
	DL-100W-V24-RXG	0-100W	100-277V	24V	IP67	0-4.2A	89%	0.96	4/6KV	153*63*32mm
	DL-100W-V36-RXG	0-100W	100-277V	36V	IP67	0-2.78A	89%	0.96	4/6KV	153*63*32mm
	DL-100W-V48-RXG	0-100W	100-277V	48V	IP67	0-2.1A	89%	0.96	4/6KV	153*63*32mm
150W	DL-150W-V12-RXG	0-150W	100-277V	12V	IP67	0-12.5A	89%	0.96	4/6KV	186*63*32mm
	DL-150W-V24-RXG	0-150W	100-277V	24V	IP67	0-6.25A	90%	0.96	4/6KV	186*63*32mm
	DL-150W-V36-RXG	0-150W	100-277V	36V	IP67	0-4.17A	90%	0.96	4/6KV	186*63*32mm
	DL-150W-V48-RXG	0-150W	100-277V	48V	IP67	0-3.13A	90%	0.96	4/6KV	186*63*32mm
200W	DL-200W-V12-RXG	0-200W	100-277V	12V	IP67	0-16.7A	92%	0.97	4/6KV	199*63*37mm
	DL-200W-V24-RXG	0-200W	100-277V	24V	IP67	0-8.33A	93%	0.97	4/6KV	199*63*37mm
	DL-200W-V36-RXG	0-200W	100-277V	36V	IP67	0-5.56A	93%	0.97	4/6KV	199*63*37mm
	DL-200W-V48-RXG	0-200W	100-277V	48V	IP67	0-4.17A	93%	0.97	4/6KV	199*63*37mm
250W	DL-250W-V12-RXG	0-250W	100-277V	12V	IP67	0-20.83A	92%	0.97	4/6KV	199*63*37mm
	DL-250W-V24-RXG	0-250W	100-277V	24V	IP67	0-10.42A	93%	0.97	4/6KV	199*63*37mm
	DL-250W-V36-RXG	0-250W	100-277V	36V	IP67	0-6.95A	93%	0.97	4/6KV	199*63*37mm
	DL-250W-V48-RXG	0-250W	100-277V	48V	IP67	0-5.21A	93%	0.97	4/6KV	199*63*37mm
320W	DL-320W-V12-RXG	0-320W	100-277V	12V	IP67	0-26.67A	92%	0.97	4/6KV	224*83*40mm
	DL-320W-V24-RXG	0-320W	100-277V	24V	IP67	0-13.33A	94%	0.97	4/6KV	224*83*40mm
	DL-320W-V36-RXG	0-320W	100-277V	36V	IP67	0-8.9A	94%	0.97	4/6KV	224*83*40mm
	DL-320W-V48-RXG	0-320W	100-277V	48V	IP67	0-6.67A	94%	0.97	4/6KV	224*83*40mm
400W	DL-400W-V24-RXG	0-400W	100-277V	24V	IP67	0-16.67A	94.5%	0.97	4/6KV	244*83*40mm
	DL-400W-V36-RXG	0-400W	100-277V	36V	IP67	0-11.15A	94.5%	0.97	4/6KV	244*83*40mm
	DL-400W-V48-RXG	0-400W	100-277V	48V	IP67	0-8.35A	94.5%	0.97	4/6KV	244*83*40mm
500W	DL-500W-V24-RXG	0-500W	100-277V	24V	IP67	0-20.83A	94.5%	0.97	4/6KV	250*95*44mm
	DL-500W-V36-RXG	0-500W	100-277V	36V	IP67	0-13.88A	94.5%	0.97	4/6KV	250*95*44mm
	DL-500W-V48-RXG	0-500W	100-277V	48V	IP67	0-10.41A	94.5%	0.97	4/6KV	250*95*44mm
600W	DL-600W-V24-RXG	0-600W	100-277V	24V	IP67	0-25.0A	94.5%	0.97	4/6KV	258*130*45mm
	DL-600W-V36-RXG	0-600W	100-277V	36V	IP67	0-16.67A	94.5%	0.97	4/6KV	258*130*45mm
	DL-600W-V48-RXG	0-600W	100-277V	48V	IP67	0-12.5A	94.5%	0.97	4/6KV	258*130*45mm

无:常规恒压输出 S型:1-10V三合一调光 D型:DALI 2.0调光

RXL IP67防水细长条恒压电源



产品特性

- 额定输入电压200-277Vac
- 恒压12/24/36/48Vdc输出
- 最大PF≥0.95
- 4/6KV防雷保护
- IP67防护等级
- 短路、过温、过压、过载保护
- 五年质保



功率	产品型号	额定功率	输入电压	输出电压	防水等级	输出电流	效率	PF值 (230V)	防雷等级	产品尺寸
40W	DL-40H-V12-RXL	0-40W	200-277V	12V	IP67	0-3.3A	84%	0.95	4/6KV	125*40*30mm
	DL-40H-V24-RXL	0-40W	200-277V	24V	IP67	0-1.67A	85%	0.95	4/6KV	125*40*30mm
	DL-40H-V36-RXL	0-40W	200-277V	36V	IP67	0-1.1A	85%	0.95	4/6KV	125*40*30mm
	DL-40H-V48-RXL	0-40W	200-277V	48V	IP67	0-0.83A	85%	0.95	4/6KV	125*40*30mm
60W	DL-60H-V12-RXL	0-60W	200-277V	12V	IP67	0-5A	86%	0.95	4/6KV	150*40*30mm
	DL-60H-V24-RXL	0-60W	200-277V	24V	IP67	0-2.5A	87%	0.95	4/6KV	150*40*30mm
	DL-60H-V36-RXL	0-60W	200-277V	36V	IP67	0-1.67A	87%	0.95	4/6KV	150*40*30mm
	DL-60H-V48-RXL	0-60W	200-277V	48V	IP67	0-1.25A	87%	0.95	4/6KV	150*40*30mm
75W	DL-75H-V12-RXL	0-75W	200-277V	12V	IP67	0-6.25A	86%	0.95	4/6KV	150*40*30mm
	DL-75H-V24-RXL	0-75W	200-277V	24V	IP67	0-3.15A	88%	0.95	4/6KV	150*40*30mm
	DL-75H-V36-RXL	0-75W	200-277V	36V	IP67	0-2.1A	88%	0.95	4/6KV	150*40*30mm
	DL-75H-V48-RXL	0-75W	200-277V	48V	IP67	0-1.57A	88%	0.95	4/6KV	150*40*30mm

RXC IP67防水CQC系列恒压电源



RAB 半灌胶防雨恒压电源



产品特性

- 额定输入电压200-240Vac
- 恒压12/24/36/48Vdc输出
- 满足EMC EN55035/55032传导辐射标准
- 4/6KV防雷保护
- IP67防护等级
- 短路、过温、过压、过载保护
- 三年/五年(可选)质保

CE / CQC / CB

功率	产品型号	额定功率	额定输入电压	输出电压	防水等级	输出电流	效率	防雷等级	产品尺寸
100W	DL-100H-V12-RXC	0-80W	200-240V	12V	IP67	0-6.67A	88%	4/6KV	138*63*32mm
	DL-100H-V24-RXC	0-100W	200-240V	24V	IP67	0-4.2A	89%	4/6KV	138*63*32mm
	DL-100H-V36-RXC	0-100W	200-240V	36V	IP67	0-2.78A	89%	4/6KV	138*63*32mm
	DL-100H-V48-RXC	0-100W	200-240V	48V	IP67	0-2.1A	89%	4/6KV	138*63*32mm
150W	DL-150H-V12-RXC	0-120W	200-240V	12V	IP67	0-10A	89%	4/6KV	176*63*32mm
	DL-150H-V24-RXC	0-150W	200-240V	24V	IP67	0-6.25A	90%	4/6KV	176*63*32mm
	DL-150H-V36-RXC	0-150W	200-240V	36V	IP67	0-4.17A	90%	4/6KV	176*63*32mm
	DL-150H-V48-RXC	0-150W	200-240V	48V	IP67	0-3.13A	90%	4/6KV	176*63*32mm
200W	DL-200H-V12-RXC	0-160W	200-240V	12V	IP67	0-13.33A	90%	4/6KV	199*63*37mm
	DL-200H-V24-RXC	0-200W	200-240V	24V	IP67	0-8.33A	90%	4/6KV	199*63*37mm
	DL-200H-V36-RXC	0-200W	200-240V	36V	IP67	0-5.56A	90%	4/6KV	199*63*37mm
	DL-200H-V48-RXC	0-200W	200-240V	48V	IP67	0-4.17A	90%	4/6KV	199*63*37mm
250W	DL-250H-V12-RXC	0-200W	200-240V	12V	IP67	0-16.67A	90%	4/6KV	199*63*37mm
	DL-250H-V24-RXC	0-250W	200-240V	24V	IP67	0-10.42A	90%	4/6KV	199*63*37mm
	DL-250H-V36-RXC	0-250W	200-240V	36V	IP67	0-6.95A	90%	4/6KV	199*63*37mm
	DL-250H-V48-RXC	0-250W	200-240V	48V	IP67	0-5.21A	90%	4/6KV	199*63*37mm
350W	DL-350H-V12-RXC	0-300W	200-240V	12V	IP67	0-25A	91%	4/6KV	244*83*40mm
	DL-350H-V24-RXC	0-320W	200-240V	24V	IP67	0-13.33A	91%	4/6KV	244*83*40mm
	DL-350H-V36-RXC	0-320W	200-240V	36V	IP67	0-8.9A	91%	4/6KV	244*83*40mm
	DL-350H-V48-RXC	0-320W	200-240V	48V	IP67	0-6.67A	91%	4/6KV	244*83*40mm
400W	DL-400H-V12-RXC	0-360W	200-240V	12V	IP67	0-30A	91%	4/6KV	244*83*40mm
	DL-400H-V24-RXC	0-400W	200-240V	24V	IP67	0-16.67A	91%	4/6KV	244*83*40mm
	DL-400H-V36-RXC	0-400W	200-240V	36V	IP67	0-11.15A	91%	4/6KV	244*83*40mm
	DL-400H-V48-RXC	0-400W	200-240V	48V	IP67	0-8.35A	91%	4/6KV	244*83*40mm

产品特性

- 额定输入电压200-240Vac
- 恒压12/24/36/48Vdc输出
- 满足EMC EN55035/55032传导辐射标准
- 4/4KV防雷保护
- 防雨半灌胶结构
- 短路、过温、过压、过载保护
- 三年质保

CE / CQC

功率	产品型号	额定功率	输入电压	输出电压	输出电流	效率	防雷等级	产品尺寸
350W	DL-350H-V12-RAB	0-320W	200-240V	12V	0-26.67A	90%	4/4KV	220*130*48mm
	DL-350H-V24-RAB	0-350W	200-240V	24V	0-14.6A	91%	4/4KV	220*130*48mm
	DL-350H-V36-RAB	0-350W	200-240V	36V	0-9.72A	91%	4/4KV	220*130*48mm
	DL-350H-V48-RAB	0-350W	200-240V	48V	0-7.29A	91%	4/4KV	220*130*48mm



RAC 半灌胶防雨恒压电源



产品特性

- 额定输入电压100-240Vac(输入电压低于200V时, 带载功率50%)
- 恒压12/24/36/48Vdc输出
- 最大PF≥0.97
- 4/4KV防雷保护
- 防雨半灌胶结构
- 短路、过温、过压、过载保护
- 三年质保

CB / CE / CCC

功率	产品型号	额定功率	输入电压	输出电压	输出电流	效率	PF值 (230V)	防雷等级	规格书尺寸
250W	DL-250H-V12-RAC	0-250W	100-240V	12V	0-20.9A	88%	0.98	4/4KV	200*120*41mm
	DL-250H-V24-RAC	0-250W	100-240V	24V	0-10.4A	89%	0.98	4/4KV	200*120*41mm
	DL-250H-V36-RAC	0-250W	100-240V	36V	0-6.93A	90%	0.98	4/4KV	200*120*41mm
	DL-250H-V48-RAC	0-250W	100-240V	48V	0-5.2A	90%	0.98	4/4KV	200*120*41mm
400W	DL-400H-V12-RAC	0-360W	100-240V	12V	0-30A	91%	0.98	4/4KV	220*130*48mm
	DL-400H-V24-RAC	0-400W	100-240V	24V	0-16.7A	90%	0.98	4/4KV	220*130*48mm
	DL-400H-V36-RAC	0-400W	100-240V	36V	0-11.1A	91%	0.98	4/4KV	220*130*48mm
	DL-400H-V48-RAC	0-400W	100-240V	48V	0-8.34A	91%	0.98	4/4KV	220*130*48mm



RAP IP67防水CLASS II/CLASS 2恒压电源



产品特性

- 额定输入电压100-240Vac
- 恒压12/24/36/48Vdc输出
- ClassII/Class2电源
- 满足EMC EN55035/55032传导辐射标准
- 最大4KV防雷保护
- IP67防护等级
- 短路、过温、过压、过载保护
- 三年质保

CE / CB / FC / EMC / LVD / IEC60950

功率	产品型号	额定功率	输入电压	输出电压	防水等级	输出电流	效率	防雷等级	产品尺寸
8W	DL-8W-V5-RAP	0-8W	100-240V	5V	IP67	1.60A	84%	2KV	52*30*22mm
	DL-8W-V12-RAP	0-8W	100-240V	12V	IP67	0.67A	84%	2KV	52*30*22mm
	DL-8W-V24-RAP	0-8W	100-240V	24V	IP67	0.33A	84%	2KV	52*30*22mm
16W	DL-16W-V5-RAP	0-16W	100-240V	5V	IP67	3.20A	86%	2KV	70*36*23mm
	DL-16W-V12-RAP	0-16W	100-240V	12V	IP67	1.33A	86%	2KV	70*36*23mm
	DL-16W-V24-RAP	0-16W	100-240V	24V	IP67	0.67A	86%	2KV	70*36*23mm
24W	DL-24W-V12-RAP	0-24W	100-240V	12V	IP67	2.00A	88%	2KV	70*36*23mm
	DL-24W-V24-RAP	0-24W	100-240V	24V	IP67	1.00A	88%	2KV	70*36*23mm
	DL-24W-V36-RAP	0-24W	100-240V	36V	IP67	0.67A	88%	2KV	70*36*23mm
30W	DL-30W-V12-RAP	0-30W	100-240V	12V	IP67	0-2.5A	84%	4KV	118*35*26mm
	DL-30W-V24-RAP	0-30W	100-240V	24V	IP67	0-1.3A	85%	4KV	118*35*26mm
	DL-30W-V36-RAP	0-30W	100-240V	36V	IP67	0-2.5A	85%	4KV	118*35*26mm
	DL-30W-V48-RAP	0-30W	100-240V	48V	IP67	0-1.3A	85%	4KV	118*35*26mm

RAP IP67防水CLASS II/CLASS 2恒压电源

功率	产品型号	额定功率	输入电压	输出电压	防水等级	输出电流	效率	防雷等级	产品尺寸
50W	DL-50W-V12-RAP	0-50W	100-240V	12V	IP67	0-4.2A	86%	4KV	118*35*26mm
	DL-50W-V24-RAP	0-50W	100-240V	24V	IP67	0-2.1A	87%	4KV	118*35*26mm
	DL-50W-V36-RAP	0-50W	100-240V	36V	IP67	0-1.4A	87%	4KV	118*35*26mm
	DL-50W-V48-RAP	0-50W	100-240V	48V	IP67	0-1.05A	87%	4KV	118*35*26mm
75W	DL-75W-V12-RAP	0-75W	100-240V	12V	IP67	0-6.25A	87%	4KV	162*40*32mm
	DL-75W-V24-RAP	0-75W	100-240V	24V	IP67	0-3.13A	88%	4KV	162*40*32mm
	DL-75W-V36-RAP	0-75W	100-240V	36V	IP67	0-2.15A	88%	4KV	162*40*32mm
	DL-75W-V48-RAP	0-75W	100-240V	48V	IP67	0-1.6A	88%	4KV	162*40*32mm
100W	DL-100W-V12-RAP	0-100W	100-240V	12V	IP67	0-8.3A	88%	4KV	171*53*37mm
	DL-100W-V24-RAP	0-100W	100-240V	24V	IP67	0-4.2A	89%	4KV	171*53*37mm
	DL-100W-V36-RAP	0-100W	100-240V	36V	IP67	0-2.8A	89%	4KV	171*53*37mm
	DL-100W-V48-RAP	0-100W	100-240V	48V	IP67	0-2.1A	89%	4KV	171*53*37mm
150W	DL-150W-V12-RAP	0-150W	100-240V	12V	IP67	0-12.5A	89%	4KV	171*53*37mm
	DL-150W-V24-RAP	0-150W	100-240V	24V	IP67	0-6.25A	90%	4KV	171*53*37mm
	DL-150W-V36-RAP	0-150W	100-240V	36V	IP67	0-4.2A	90%	4KV	171*53*37mm
	DL-150W-V48-RAP	0-150W	100-240V	48V	IP67	0-3.15A	90%	4KV	171*53*37mm



RAS IP67防水CLASS II/CLASS 2调光恒压电源



产品特性

- 额定输入电压100-277Vac
- 恒压12/24/36/48Vdc输出
- ClassII/Class2电源
- 最大PF≥0.97
- 4KV防雷保护
- IP67防护等级
- 待机功耗≤0.5W
- 功能选择:
无:常规恒压输出
S型:0-10V三合一调光
D型:DALI 2.0调光
- 短路、过温、过压、过载保护
- 五年质保



功率	产品型号	额定功率	输入电压	输出电压	防水等级	输出电流	效率	防雷等级	规格书尺寸
30W	DL-30W-V12-RAS	0-30W	100-277V	12V	IP67	0-2.5A	89%	4KV	162*40*32mm
	DL-30W-V24-RAS	0-30W	100-277V	24V	IP67	0-1.25A	89%	4KV	162*40*32mm
	DL-30W-V36-RAS	0-30W	100-277V	36V	IP67	0-0.83A	89%	4KV	162*40*32mm
	DL-30W-V48-RAS	0-30W	100-277V	48V	IP67	0-0.63A	89%	4KV	162*40*32mm
50W	DL-50W-V12-RAS	0-50W	100-277V	12V	IP67	0-4.2A	89%	4KV	162*40*32mm
	DL-50W-V24-RAS	0-50W	100-277V	24V	IP67	0-2.1A	89%	4KV	162*40*32mm
	DL-50W-V36-RAS	0-50W	100-277V	36V	IP67	0-1.4A	89%	4KV	162*40*32mm
	DL-50W-V48-RAS	0-50W	100-277V	48V	IP67	0-1.05A	89%	4KV	162*40*32mm
75W	DL-75W-V12-RAS	0-75W	100-277V	12V	IP67	0-6.25A	89%	4KV	171*53*37mm
	DL-75W-V24-RAS	0-75W	100-277V	24V	IP67	0-3.13A	89%	4KV	171*53*37mm
	DL-75W-V36-RAS	0-75W	100-277V	36V	IP67	0-2.15A	89%	4KV	171*53*37mm
	DL-75W-V48-RAS	0-75W	100-277V	48V	IP67	0-1.6A	89%	4KV	171*53*37mm
100W	DL-100W-V12-RAS	0-100W	100-277V	12V	IP67	0-8.3A	89%	4KV	181*63*37mm
	DL-100W-V24-RAS	0-100W	100-277V	24V	IP67	0-4.2A	89%	4KV	181*63*37mm
	DL-100W-V36-RAS	0-100W	100-277V	36V	IP67	0-2.8A	89%	4KV	181*63*37mm
	DL-100W-V48-RAS	0-100W	100-277V	48V	IP67	0-2.1A	89%	4KV	181*63*37mm
150W	DL-150W-V12-RAS	0-150W	100-277V	12V	IP67	0-12.5A	89%	4KV	183*63*37mm
	DL-150W-V24-RAS	0-150W	100-277V	24V	IP67	0-6.25A	89%	4KV	183*63*37mm
	DL-150W-V36-RAS	0-150W	100-277V	36V	IP67	0-4.2A	89%	4KV	183*63*37mm
	DL-150W-V48-RAS	0-150W	100-277V	48V	IP67	0-3.15A	89%	4KV	183*63*37mm
200W	DL-200W-V12-RAS	0-200W	100-277V	12V	IP67	0-16.66A	89%	4KV	183*63*37mm
	DL-200W-V24-RAS	0-200W	100-277V	24V	IP67	0-8.33A	89%	4KV	183*63*37mm
	DL-200W-V36-RAS	0-200W	100-277V	36V	IP67	0-5.55A	89%	4KV	183*63*37mm
	DL-200W-V48-RAS	0-200W	100-277V	48V	IP67	0-4.16A	89%	4KV	183*63*37mm

RAS-C IP67防水CLASS II/CLASS 2调光恒流电源



产品特性

- 额定输入电压100-277Vac
 - 恒流输出, 输出电流通过NFC编程可调
 - ClassII/Class2电源
 - 最大PF≥0.97
 - 4KV防雷保护
 - IP67防护等级
 - 待机功耗≤0.5W
 - 短路、过温、过压、过载保护
 - 五年质保
- 功能选择:
无:恒流输出, 输出电流通过NFC编程可调
S型:0-10V三合一调光
D型: DALI 2.0调光



功率	产品型号	最大功率	输入电压	恒功率电压	防水等级	恒流输出范围	效率	PF值 (@230vac)	防雷等级	规格书尺寸
30W	DL-30W-C42-RAS	30W	100-277V	30-42V	IP67	0.3-1A	88%	0.96	4KV	162*40*32mm
50W	DL-50W-C42-RAS	50W	100-277V	30-42V	IP67	0.5-1.7A	88%	0.97	4KV	162*40*32mm



RAL 室内智能调光恒压电源



产品特性

- 额定输入电压200-240Vac
 - 恒压12/24/36/48Vdc输出
 - 最大PF≥0.97
 - 符合IEEE1789健康照明无频闪标准
 - 超窄薄结构设计, 最薄结构厚度16mm
 - 待机功耗≤0.5W
 - 短路、过温、过压、过载保护
 - 五年质保
- 功能选择:
无: 常规恒压输出
S型:0-10V三合一调光
D型: DALI 2.0 DT6调光
D8型: DALI 2.0 Dt8调光



功率	产品型号	额定功率	输入电压	输出电压	输出电流	效率	PF值 (@230vac)	防雷等级	规格书尺寸
30W	DL-30H-V12-RAL	0-30W	200-240V	12V	0-2.5A	86%	0.96	1-2KV	250*30*16mm
	DL-30H-V24-RAL	0-30W	200-240V	24V	0-1.25A	86%	0.96	1-2KV	250*30*16mm
	DL-30H-V36-RAL	0-30W	200-240V	36V	0-0.83A	86%	0.96	1-2KV	250*30*16mm
	DL-30H-V48-RAL	0-30W	200-240V	48V	0-0.62A	87%	0.96	1-2KV	250*30*16mm
50W	DL-50H-V12-RAL	0-50W	200-240V	12V	0-4.16A	87%	0.96	1-2KV	250*30*16mm
	DL-50H-V24-RAL	0-50W	200-240V	24V	0-2.08A	87%	0.96	1-2KV	250*30*16mm
	DL-50H-V36-RAL	0-50W	200-240V	36V	0-1.38A	88%	0.96	1-2KV	250*30*16mm
	DL-50H-V48-RAL	0-50W	200-240V	48V	0-1.04A	88%	0.96	1-2KV	250*30*16mm
75W	DL-75H-V12-RAL	0-75W	200-240V	12V	0-6.25A	88%	0.96	1-2KV	280*30*16mm
	DL-75H-V24-RAL	0-75W	200-240V	24V	0-3.12A	88%	0.96	1-2KV	280*30*16mm
	DL-75H-V36-RAL	0-75W	200-240V	36V	0-2.08A	89%	0.96	1-2KV	280*30*16mm
	DL-75H-V48-RAL	0-75W	200-240V	48V	0-1.56A	89%	0.96	1-2KV	280*30*16mm
100W	DL-100H-V12-RAL	0-100W	200-240V	12V	0-8.33A	90%	0.97	1-2KV	320*30*21mm
	DL-100H-V24-RAL	0-100W	200-240V	24V	0-4.16A	93%	0.97	1-2KV	320*30*21mm
	DL-100H-V36-RAL	0-100W	200-240V	36V	0-2.77A	93%	0.97	1-2KV	320*30*21mm
	DL-100H-V48-RAL	0-100W	200-240V	48V	0-2.08A	93%	0.97	1-2KV	320*30*21mm
150W	DL-150H-V12-RAL	0-150W	200-240V	12V	0-12.5A	91%	0.97	1-2KV	320*30*21mm
	DL-150H-V24-RAL	0-150W	200-240V	24V	0-6.25A	93.5%	0.97	1-2KV	320*30*21mm
	DL-150H-V36-RAL	0-150W	200-240V	36V	0-4.16A	93.5%	0.97	1-2KV	320*30*21mm
	DL-150H-V48-RAL	0-150W	200-240V	48V	0-3.12A	93.5%	0.97	1-2KV	320*30*21mm

RAN P20室内智能调光恒压电源



产品特性

- 额定输入电压200-240Vac
 - 恒压12/24/36/48Vdc输出
 - 最大PF≥0.97
 - 符合IEEE1789健康照明无频闪标准
 - 待机功耗≤0.5W
 - 短路、过温、过压、过载保护
 - 五年质保
- 功能选择:
 - 无:常规恒压输出
 - S型:0-10V三合一调光
 - D型: DALI 2.0 DT6调光
 - D8型: DALI2.0 DT8调光



功率	产品型号	额定功率	输入电压	输出电压	输出电流	效率	PF值 (@230vac)	防雷等级	规格书尺寸
8W	DL-8H-V5-RAN	0-8W	200-240V	5V	0-1.60A	84%	0.95	2-4KV	115*40*26mm
	DL-8H-V12-RAN	0-8W	200-240V	12V	0-0.67A	84%	0.95	2-4KV	115*40*26mm
	DL-8H-V24-RAN	0-8W	200-240V	24V	0-0.33A	84%	0.95	2-4KV	115*40*26mm
16W	DL-16H-V5-RAN	0-16W	200-240V	5V	0-3.20A	86%	0.95	2-4KV	115*40*26mm
	DL-16H-V12-RAN	0-16W	200-240V	12V	0-1.33A	86%	0.95	2-4KV	115*40*26mm
	DL-16H-V24-RAN	0-16W	200-240V	24V	0-0.67A	86%	0.95	2-4KV	115*40*26mm
24W	DL-24H-V5-RAN	0-24W	200-240V	5V	0-2.00A	88%	0.95	2-4KV	115*40*26mm
	DL-24H-V12-RAN	0-24W	200-240V	12V	0-1.00A	88%	0.95	2-4KV	115*40*26mm
	DL-24H-V24-RAN	0-24W	200-240V	24V	0-0.67A	88%	0.95	2-4KV	115*40*26mm
30W	DL-30H-V12-RAN	0-30W	200-240V	12V	0-2.5A	89%	0.96	2-4KV	127*40*26mm
	DL-30H-V24-RAN	0-30W	200-240V	24V	0-1.25A	89%	0.96	2-4KV	127*40*26mm
	DL-30H-V36-RAN	0-30W	200-240V	36V	0-0.83A	89%	0.96	2-4KV	127*40*26mm
	DL-30H-V48-RAN	0-30W	200-240V	48V	0-0.63A	89%	0.96	2-4KV	127*40*26mm
50W	DL-50H-V12-RAN	0-50W	200-240V	12V	0-4.2A	89%	0.96	2-4KV	127*40*26mm
	DL-50H-V24-RAN	0-50W	200-240V	24V	0-2.1A	89%	0.96	2-4KV	127*40*26mm
	DL-50H-V36-RAN	0-50W	200-240V	36V	0-1.4A	89%	0.96	2-4KV	127*40*26mm
	DL-50H-V48-RAN	0-50W	200-240V	48V	0-1.05A	89%	0.96	2-4KV	127*40*26mm

功率	产品型号	额定功率	输入电压	输出电压	输出电流	效率	PF值 (@230vac)	防雷等级	规格书尺寸
75W	DL-75H-V12-RAN	0-75W	200-240V	12V	0-6.25A	90%	0.96	2-4KV	165*40*26mm
	DL-75H-V24-RAN	0-75W	200-240V	24V	0-3.13A	90%	0.96	2-4KV	165*40*26mm
	DL-75H-V36-RAN	0-75W	200-240V	36V	0-2.1A	90%	0.96	2-4KV	165*40*26mm
	DL-75H-V48-RAN	0-75W	200-240V	48V	0-1.6A	90%	0.96	2-4KV	165*40*26mm
100W	DL-100H-V12-RAN	0-100W	200-240V	12V	0-8.3A	92%	0.97	2-4KV	225*43*30mm
	DL-100H-V24-RAN	0-100W	200-240V	24V	0-4.2A	92%	0.97	2-4KV	225*43*30mm
	DL-100H-V36-RAN	0-100W	200-240V	36V	0-2.8A	92%	0.97	2-4KV	225*43*30mm
	DL-100H-V48-RAN	0-100W	200-240V	48V	0-2.1A	92%	0.97	2-4KV	225*43*30mm
150W	DL-150H-V12-RAN	0-150W	200-240V	12V	0-12.5A	92%	0.97	2-4KV	225*43*30mm
	DL-150H-V24-RAN	0-150W	200-240V	24V	0-6.25A	92%	0.97	2-4KV	225*43*30mm
	DL-150H-V36-RAN	0-150W	200-240V	36V	0-4.2A	92%	0.97	2-4KV	225*43*30mm
	DL-150H-V48-RAN	0-150W	200-240V	48V	0-3.15A	92%	0.97	2-4KV	225*43*30mm
200W	DL-200H-V12-RAN	0-200W	200-240V	12V	0-16.6A	93.5%	0.97	2-4KV	265*43*30mm
	DL-200H-V24-RAN	0-200W	200-240V	24V	0-8.33A	93.5%	0.97	2-4KV	265*43*30mm
	DL-200H-V36-RAN	0-200W	200-240V	36V	0-5.55A	93.5%	0.97	2-4KV	265*43*30mm
	DL-200H-V48-RAN	0-200W	200-240V	48V	0-4.16A	93.5%	0.97	2-4KV	265*43*30mm
250W	DL-250H-V12-RAN	0-250W	200-240V	12V	0-20.8A	94%	0.97	2-4KV	265*43*30mm
	DL-250H-V24-RAN	0-250W	200-240V	24V	0-10.41A	94%	0.97	2-4KV	265*43*30mm
	DL-250H-V36-RAN	0-250W	200-240V	36V	0-6.94A	94%	0.97	2-4KV	265*43*30mm
	DL-250H-V48-RAN	0-250W	200-240V	48V	0-5.20A	94%	0.97	2-4KV	265*43*30mm



RAN-C 室内智能调光恒流电源

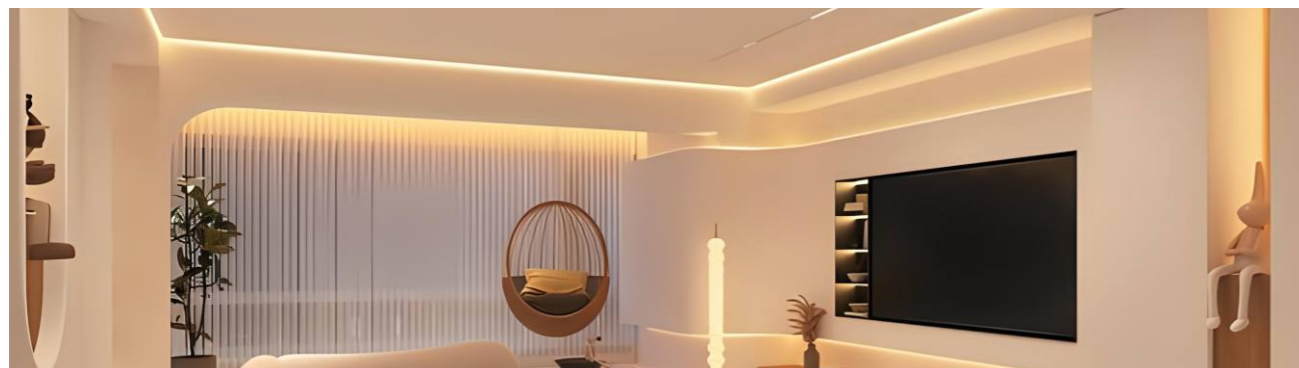


产品特性

- 额定输入电压200-240Vac
 - 恒流恒流输出, 输出电流通过NFC编程可调
 - 最大PF≥0.97
 - 符合IEEE1789健康照明无频闪标准
 - 待机功耗≤0.5W
 - 短路、过温、过压、过载保护
 - 五年质保
- 功能选择:
无: 常规恒流输出, 输出电流通过NFC编程可调
S型: 0-10V三合一调光
D型: DALI 2.0 DT6调光
D8型: DALI 2.0 Dt8调光

CB / CE / CCC / SAA / UL

功率	产品型号	最大功率	输入电压	恒功率电压	恒流输出范围	效率	PF值 (@230vac)	防雷等级	规格书尺寸
8W	DL-8H-C42-RAN	8W	200-240V	30-42V	100-270mA	89%	0.85	1-2KV	127*38*26mm
16W	DL-16H-C42-RAN	16W	200-240V	30-42V	200-550mA	89%	0.85	1-2KV	127*38*26mm
24W	DL-24H-C42-RAN	24W	200-240V	30-42V	300-800mA	89%	0.85	1-2KV	127*38*26mm
30W	DL-30H-C42-RAN	30W	200-240V	30-42V	0.3-1A	89%	0.96	2-4KV	127*40*26mm
50W	DL-50H-C42-RAN	50W	200-240V	30-42V	0.5-1.7A	89%	0.97	2-4KV	127*40*26mm



EXC N-PFC机壳式开关电源系列



产品特性

- 额定输入电压100-240Vac (200-600W需用拨码切换交流输入范围)
 - 可承受305Vac输入5s
 - 满足EMC EN55035/55032传导辐射标准
 - 最高工作温度可达70°C
 - 过电压等级III
 - 低空载功耗
 - 短路、过压、过载保护
 - 三年质保
- 功能选择:
B型: 峰值功率
(可支持最大200%峰值功率5s)

CE / CB / CCC / SAA / UL

功率	产品型号	额定功率	输入电压	输出电压	输出电流	效率	防雷等级	规格书尺寸
15W	DL-15W-V5-EXC	0-15W	100-240V	5V	0-3A	80%	2-4KV	62.5*51*28mm
	DL-15W-V12-EXC	0-15W	100-240V	12V	0-1.25A	83%	2-4KV	62.5*51*28mm
	DL-15W-V24-EXC	0-15W	100-240V	24V	0-0.63A	83%	2-4KV	62.5*51*28mm
	DL-15W-V36-EXC	0-15W	100-240V	36V	0-0.42A	83%	2-4KV	62.5*51*28mm
25W	DL-15W-V48-EXC	0-15W	100-240V	48V	0-0.31A	83%	2-4KV	62.5*51*28mm
	DL-25W-V5-EXC	0-25W	100-240V	5V	0-5A	82%	2-4KV	62.5*51*28mm
	DL-25W-V12-EXC	0-25W	100-240V	12V	0-2.08A	85%	2-4KV	62.5*51*28mm
	DL-25W-V24-EXC	0-25W	100-240V	24V	0-1.05A	85%	2-4KV	62.5*51*28mm
35W	DL-25W-V36-EXC	0-25W	100-240V	36V	0-0.7A	85%	2-4KV	62.5*51*28mm
	DL-25W-V48-EXC	0-25W	100-240V	48V	0-0.7A	85%	2-4KV	62.5*51*28mm
	DL-35W-V12-EXC	0-35W	100-240V	12V	0-2.92A	87%	2-4KV	99*82*30mm
	DL-35W-V15-EXC	0-35W	100-240V	15V	0-2.34A	87%	2-4KV	99*82*30mm
50W	DL-35W-V24-EXC	0-35W	100-240V	24V	0-1.46A	88%	2-4KV	99*82*30mm
	DL-35W-V36-EXC	0-35W	100-240V	36V	0-0.97A	88%	2-4KV	99*82*30mm
	DL-35W-V48-EXC	0-35W	100-240V	48V	0-0.73A	88%	2-4KV	99*82*30mm
	DL-50W-V12-EXC	0-50W	100-240V	12V	0-4.17A	88%	2-4KV	99*82*30mm
50W	DL-50W-V15-EXC	0-50W	100-240V	15V	0-3.34A	88%	2-4KV	99*82*30mm
	DL-50W-V24-EXC	0-50W	100-240V	24V	0-2.08A	89%	2-4KV	99*82*30mm
	DL-50W-V36-EXC	0-50W	100-240V	36V	0-1.39A	89%	2-4KV	99*82*30mm
	DL-50W-V48-EXC	0-50W	100-240V	48V	0-1.04A	89%	2-4KV	99*82*30mm

	产品型号	额定功率	输入电压	输出电压	输出电流	效率	防雷等级	规格书尺寸
75W	DL-75W-V12-EXC	0-75W	100-240V	12V	0-6.25A	89%	2-4KV	99*97*30mm
	DL-75W-V15-EXC	0-75W	100-240V	15V	0-5A	89%	2-4KV	99*97*30mm
	DL-75W-V24-EXC	0-75W	100-240V	24V	0-3.13A	90%	2-4KV	99*97*30mm
	DL-75W-V36-EXC	0-75W	100-240V	36V	0-2.08A	90%	2-4KV	99*97*30mm
	DL-75W-V48-EXC	0-75W	100-240V	48V	0-1.56A	90%	2-4KV	99*97*30mm
100W	DL-100W-V12-EXC	0-100W	100-240V	12V	0-8.33A	89%	2-4KV	129*97*30mm
	DL-100W-V15-EXC	0-100W	100-240V	15V	0-6.67A	89%	2-4KV	129*97*30mm
	DL-100W-V24-EXC	0-100W	100-240V	24V	0-4.17A	90%	2-4KV	129*97*30mm
	DL-100W-V36-EXC	0-100W	100-240V	36V	0-2.78A	90%	2-4KV	129*97*30mm
	DL-100W-V48-EXC	0-100W	100-240V	48V	0-2.08A	90%	2-4KV	129*97*30mm
150W	DL-150W-V12-EXC	0-150W	100-240V	12V	0-12.5A	90%	2-4KV	159*97*30mm
	DL-150W-V15-EXC	0-150W	100-240V	15V	0-10A	90%	2-4KV	159*97*30mm
	DL-150W-V24-EXC	0-150W	100-240V	24V	0-6.25A	91%	2-4KV	159*97*30mm
	DL-150W-V36-EXC	0-150W	100-240V	36V	0-4.17A	91%	2-4KV	159*97*30mm
	DL-150W-V48-EXC	0-150W	100-240V	48V	0-3.13A	91%	2-4KV	159*97*30mm
200W	DL-200W-V12-EXC	0-200W	100-132V~200-240V	12V	0-16.67A	89%	2-4KV	159*97*30mm
	DL-200W-V15-EXC	0-200W	100-132V~200-240V	15V	0-13.34A	89%	2-4KV	159*97*30mm
	DL-200W-V24-EXC	0-200W	100-132V~200-240V	24V	0-8.33A	90%	2-4KV	159*97*30mm
	DL-200W-V36-EXC	0-200W	100-132V~200-240V	36V	0-5.56A	90%	2-4KV	159*97*30mm
	DL-200W-V48-EXC	0-200W	100-132V~200-240V	48V	0-4.17A	90%	2-4KV	159*97*30mm
350W	DL-350W-V12-EXC	0-350W	100-132V~200-240V	12V	0-29.17A	90%	2-4KV	215*115*30mm
	DL-350W-V15-EXC	0-350W	100-132V~200-240V	15V	0-23.34A	90%	2-4KV	215*115*30mm
	DL-350W-V24-EXC	0-350W	100-132V~200-240V	24V	0-14.58A	91%	2-4KV	215*115*30mm
	DL-350W-V36-EXC	0-350W	100-132V~200-240V	36V	0-9.72A	91%	2-4KV	215*115*30mm
	DL-350W-V48-EXC	0-350W	100-132V~200-240V	48V	0-7.29A	91%	2-4KV	215*115*30mm
450W	DL-450W-V12-EXC	0-450W	100-132V~200-240V	12V	0-37.5A	91%	2-4KV	215*115*30mm
	DL-450W-V15-EXC	0-450W	100-132V~200-240V	15V	0-30A	91%	2-4KV	215*115*30mm
	DL-450W-V24-EXC	0-450W	100-132V~200-240V	24V	0-18.75A	91.5%	2-4KV	215*115*30mm
	DL-450W-V36-EXC	0-450W	100-132V~200-240V	36V	0-12.50A	91.5%	2-4KV	215*115*30mm
	DL-450W-V48-EXC	0-450W	100-132V~200-240V	48V	0-9.38A	91.5%	2-4KV	215*115*30mm
600W	DL-600W-V12-EXC	0-600W	100-132V~200-240V	12V	0-50A	91.5%	2-4KV	225*124*41mm
	DL-600W-V15-EXC	0-600W	100-132V~200-240V	15V	0-40A	91.5%	2-4KV	225*124*41mm
	DL-600W-V24-EXC	0-600W	100-132V~200-240V	24V	0-25A	92%	2-4KV	225*124*41mm
	DL-600W-V36-EXC	0-600W	100-132V~200-240V	36V	0-16.67A	92%	2-4KV	225*124*41mm
	DL-600W-V48-EXC	0-600W	100-132V~200-240V	48V	0-12.5A	92%	2-4KV	225*124*41mm



EXG PFC机壳式开关电源系列



产品特性

- 额定输入电压100-240Vac
- 可承受305Vac输入5s
- 最大PF≥0.97
- DC-OK信号以及遥控开关功能
- 短路、过压、过载保护
- 三年/五年(可选)质保
- 功能选择:
B型:峰值功率(可支持最大200%峰值功率5s)
- 最高工作温度可达70°C
- 过电压等级III
- 低空载功耗



	产品型号	额定功率	输入电压	输出电压	输出电流	效率	PF值 (@230vac)	防雷等级	规格书尺寸
75W	DL-75W-V12-EXG	0-75W	100-240V	12V	0-6.25A	90%	0.95	2-4KV	99*97*30mm
	DL-75W-V15-EXG	0-75W	100-240V	15V	0-5A	91%	0.95	2-4KV	99*97*30mm
	DL-75W-V24-EXG	0-75W	100-240V	24V	0-3.13A	92%	0.95	2-4KV	99*97*30mm
	DL-75W-V36-EXG	0-75W	100-240V	36V	0-2.08A	92%	0.95	2-4KV	99*97*30mm
	DL-75W-V48-EXG	0-75W	100-240V	48V	0-1.56A	92%	0.95	2-4KV	99*97*30mm
100W	DL-100W-V12-EXG	0-100W	100-240V	12V	0-8.33A	90%	0.96	2-4KV	99*97*30mm
	DL-100W-V15-EXG	0-100W	100-240V	15V	0-6.67A	91%	0.96	2-4KV	99*97*30mm
	DL-100W-V24-EXG	0-100W	100-240V	24V	0-4.17A	92%	0.96	2-4KV	99*97*30mm
	DL-100W-V36-EXG	0-100W	100-240V	36V	0-2.78A	92%	0.96	2-4KV	99*97*30mm
	DL-100W-V48-EXG	0-100W	100-240V	48V	0-2.08A	92%	0.96	2-4KV	99*97*30mm
150W	DL-150W-V12-EXG	0-150W	100-240V	12V	0-12.5A	90%	0.96	2-4KV	129*97*30mm
	DL-150W-V15-EXG	0-150W	100-240V	15V	0-10A	91%	0.96	2-4KV	129*97*30mm
	DL-150W-V24-EXG	0-150W	100-240V	24V	0-6.25A	92%	0.96	2-4KV	129*97*30mm
	DL-150W-V36-EXG	0-150W	100-240V	36V	0-4.17A	92%	0.96	2-4KV	129*97*30mm
	DL-150W-V48-EXG	0-150W	100-240V	48V	0-3.13A	92%	0.96	2-4KV	129*97*30mm
200W	DL-200W-V12-EXG	0-200W	100-240V	12V	0-16.67A	90%	0.97	2-4KV	129*97*30mm
	DL-200W-V15-EXG	0-200W	100-240V	15V	0-13.34A	91%	0.97	2-4KV	129*97*30mm
	DL-200W-V24-EXG	0-200W	100-240V	24V	0-8.33A	92%	0.97	2-4KV	129*97*30mm
	DL-200W-V36-EXG	0-200W	100-240V	36V	0-5.56A	92%	0.97	2-4KV	129*97*30mm
	DL-200W-V48-EXG	0-200W	100-240V	48V	0-4.17A	92%	0.97	2-4KV	129*97*30mm
350W	DL-350W-V12-EXG	0-350W	100-240V	12V	0-29.17A	90%	0.97	2-4KV	215*115*30mm
	DL-350W-V15-EXG	0-350W	100-240V	15V	0-23.34A	91%	0.97	2-4KV	215*115*30mm
	DL-350W-V24-EXG	0-350W	100-240V	24V	0-14.58A	92%	0.97	2-4KV	215*115*30mm
	DL-350W-V36-EXG	0-350W	100-240V	36V	0-9.72A	92%	0.97	2-4KV	215*115*30mm
	DL-350W-V48-EXG	0-350W	100-240V	48V	0-7.29A	92%	0.97	2-4KV	215*115*30mm

EXL N-PFC长条形机壳开关电源



产品特性

- 额定输入电压100-240Vac (200-300W需用拨码切换交流输入范围)
- 可承受305Vac输入5s
- 满足EMC EN55035/55032传导辐射标准
- 最高工作温度可达70°C
- 过电压等级III
- 低空载功耗
- 无风扇自冷设计
- 短路、过压、过载保护
- 三年质保



功率	产品型号	额定功率	输入电压	输出电压	输出电流	效率	防雷等级	规格书尺寸
50W	DL-50W-V12-EXL	0-50W	100-240V	12V	0-4.17A	88%	2-4KV	122*53*26mm
	DL-50W-V15-EXL	0-50W	100-240V	15V	0-3.34A	88%	2-4KV	122*53*26mm
	DL-50W-V24-EXL	0-50W	100-240V	24V	0-2.08A	89%	2-4KV	122*53*26mm
	DL-50W-V36-EXL	0-50W	100-240V	36V	0-1.39A	89%	2-4KV	122*53*26mm
	DL-50W-V48-EXL	0-50W	100-240V	48V	0-1.04A	89%	2-4KV	122*53*26mm
75W	DL-75W-V12-EXL	0-75W	100-240V	12V	0-6.25A	88%	2-4KV	142*53*26mm
	DL-75W-V15-EXL	0-75W	100-240V	15V	0-5A	88%	2-4KV	142*53*26mm
	DL-75W-V24-EXL	0-75W	100-240V	24V	0-3.13A	89%	2-4KV	142*53*26mm
	DL-75W-V36-EXL	0-75W	100-240V	36V	0-2.08A	89%	2-4KV	142*53*26mm
	DL-75W-V48-EXL	0-75W	100-240V	48V	0-1.56A	89%	2-4KV	142*53*26mm
100W	DL-100W-V12-EXL	0-100W	100-240V	12V	0-8.33A	89%	2-4KV	142*53*26mm
	DL-100W-V15-EXL	0-100W	100-240V	15V	0-6.67A	89%	2-4KV	142*53*26mm
	DL-100W-V24-EXL	0-100W	100-240V	24V	0-4.17A	90%	2-4KV	142*53*26mm
	DL-100W-V36-EXL	0-100W	100-240V	36V	0-2.78A	90%	2-4KV	142*53*26mm
	DL-100W-V48-EXL	0-100W	100-240V	48V	0-2.08A	90%	2-4KV	142*53*26mm

功率	产品型号	额定功率	输入电压	输出电压	输出电流	效率	防雷等级	规格书尺寸
150W	DL-150W-V12-EXL	0-150W	100-240V	12V	0-12.5A	90%	2-4KV	186*53*26mm
	DL-150W-V15-EXL	0-150W	100-240V	15V	0-10A	90%	2-4KV	186*53*26mm
	DL-150W-V24-EXL	0-150W	100-240V	24V	0-6.25A	91%	2-4KV	186*53*26mm
	DL-150W-V36-EXL	0-150W	100-240V	36V	0-4.17A	91%	2-4KV	186*53*26mm
	DL-150W-V48-EXL	0-150W	100-240V	48V	0-3.13A	91%	2-4KV	186*53*26mm
200W	DL-200W-V12-EXL	0-200W	100-132V~200-240V	12V	0-16.67A	89%	2-4KV	186*53*26mm
	DL-200W-V15-EXL	0-200W	100-132V~200-240V	15V	0-13.34A	89%	2-4KV	186*53*26mm
	DL-200W-V24-EXL	0-200W	100-132V~200-240V	24V	0-8.33A	90%	2-4KV	186*53*26mm
	DL-200W-V36-EXL	0-200W	100-132V~200-240V	36V	0-5.56A	90%	2-4KV	186*53*26mm
	DL-200W-V48-EXL	0-200W	100-132V~200-240V	48V	0-4.17A	90%	2-4KV	186*53*26mm
300W	DL-300W-V12-EXL	0-300W	100-132V~200-240V	12V	0-25A	90%	2-4KV	196*60*30mm
	DL-300W-V15-EXL	0-300W	100-132V~200-240V	15V	0-12.5A	90%	2-4KV	196*60*30mm
	DL-300W-V24-EXL	0-300W	100-132V~200-240V	24V	0-12.5A	91%	2-4KV	196*60*30mm
	DL-300W-V36-EXL	0-300W	100-132V~200-240V	36V	0-8.34A	91%	2-4KV	196*60*30mm
	DL-300W-V48-EXL	0-300W	100-132V~200-240V	48V	0-6.25A	91%	2-4KV	196*60*30mm



EXS PFC长条自冷式恒压开关电源



产品特性

- 额定输入电压100-277Vac
- 可承受305Vac输入5s
- 最大PF≥0.97
- 最高工作温度可达70°C
- 峰值功率可达150%
- 低空载功耗
- 无风扇自冷设计
- 功能选择:
- 无: DC-OK遥控开关
- R型: 并联冗余功能
- 短路、过压、过载保护
- 五年质保



功率	产品型号	额定功率	输入电压	输出电压	输出电流	效率	PF值 (@230Vac)	防雷等级	规格书尺寸
200W	DL-200W-V12-EXS	0-200W	100-277V	12V	0-16.67A	91%	0.97	2-4KV	194*53*26mm
	DL-200W-V15-EXS	0-200W	100-277V	15V	0-13.33A	92%	0.97	2-4KV	194*53*26mm
	DL-200W-V24-EXS	0-200W	100-277V	24V	0-8.33A	92%	0.97	2-4KV	194*53*26mm
	DL-200W-V36-EXS	0-200W	100-277V	36V	0-5.56A	92%	0.97	2-4KV	194*53*26mm
	DL-200W-V48-EXS	0-200W	100-277V	48V	0-4.17A	92%	0.97	2-4KV	194*53*26mm
350W	DL-350W-V12-EXS	0-350W	100-277V	12V	0-29.17A	91.5%	0.97	2-4KV	220*60*30mm
	DL-350W-V15-EXS	0-350W	100-277V	15V	0-23.33A	93%	0.97	2-4KV	220*60*30mm
	DL-350W-V24-EXS	0-350W	100-277V	24V	0-14.58A	93%	0.97	2-4KV	220*60*30mm
	DL-350W-V36-EXS	0-350W	100-277V	36V	0-9.72A	93%	0.97	2-4KV	220*60*30mm
	DL-350W-V48-EXS	0-350W	100-277V	48V	0-7.29A	93%	0.97	2-4KV	220*60*30mm

功率	产品型号	额定功率	输入电压	输出电压	输出电流	效率	PF值 (@230Vac)	防雷等级	规格书尺寸
500W	DL-500W-V12-EXS	0-500W	100-277V	12V	0-41.67A	92%	0.97	2-4KV	232*81*30mm
	DL-500W-V15-EXS	0-500W	100-277V	15V	0-33.33A	94.5%	0.97	2-4KV	232*81*30mm
	DL-500W-V24-EXS	0-500W	100-277V	24V	0-20.83A	94.5%	0.97	2-4KV	232*81*30mm
	DL-500W-V36-EXS	0-500W	100-277V	36V	0-13.89A	94.5%	0.97	2-4KV	232*81*30mm
	DL-500W-V48-EXS	0-500W	100-277V	48V	0-10.42A	94.5%	0.97	2-4KV	232*81*30mm
750W	DL-750W-V12-EXS	0-750W	100-277V	12V	0-62.5A	92.5%	0.97	2-4KV	237*100*40mm
	DL-750W-V15-EXS	0-750W	100-277V	15V	0-50.0A	95%	0.97	2-4KV	237*100*40mm
	DL-750W-V24-EXS	0-750W	100-277V	24V	0-31.25A	95%	0.97	2-4KV	237*100*40mm
	DL-750W-V36-EXS	0-750W	100-277V	36V	0-20.83A	95%	0.97	2-4KV	237*100*40mm
	DL-750W-V48-EXS	0-750W	100-277V	48V	0-15.63A	95%	0.97	2-4KV	237*100*40mm



EDC N-PFC导轨式电源



产品特性

- 额定输入电压100-240Vac
- 可承受305Vac输入5s
- 满足EMC EN55035/55032传导辐射标准
- 最高工作温度可达70°C
- 过电压等级III
- 低空载功耗
- 超窄宽设计(适合安装DIN rail TS-35/7.5 或 15)
- 短路、过压、过载保护
- 三年质保

- 功能选择:
B型:峰值功率(可支持最大200%峰值功率5s)



EDC CLASS II 系列

功率	产品型号	额定功率	输入电压	输出电压	输出电流	效率	防雷等级	规格书尺寸
15W	DL-15W-V5-EDC	0-15W	100-240V	5V	0-3A	82%	2-4KV	17.5*90*54.5mm
	DL-15W-V12-EDC	0-15W	100-240V	12V	0-1.25A	88%	2-4KV	17.5*90*54.5mm
	DL-15W-V15-EDC	0-15W	100-240V	15V	0-1A	88%	2-4KV	17.5*90*54.5mm
	DL-15W-V24-EDC	0-15W	100-240V	24V	0-0.625A	89%	2-4KV	17.5*90*54.5mm
	DL-15W-V36-EDC	0-15W	100-240V	36V	0-0.416A	89%	2-4KV	17.5*90*54.5mm
	DL-15W-V48-EDC	0-15W	100-240V	48V	0-0.312A	90%	2-4KV	17.5*90*54.5mm
30W	DL-30W-V12-EDC	0-30W	100-240V	12V	0-2.5A	82%	2-4KV	35*90*54.5mm
	DL-30W-V15-EDC	0-30W	100-240V	15V	0-2A	88%	2-4KV	35*90*54.5mm
	DL-30W-V24-EDC	0-30W	100-240V	24V	0-1.25A	88%	2-4KV	35*90*54.5mm
	DL-30W-V36-EDC	0-30W	100-240V	36V	0-0.833A	88%	2-4KV	35*90*54.5mm
	DL-30W-V48-EDC	0-30W	100-240V	48V	0-0.625A	90%	2-4KV	35*90*54.5mm
60W	DL-60W-V12-EDC	0-60W	100-240V	12V	0-5A	84%	2-4KV	52.5*90*54.5mm
	DL-60W-V15-EDC	0-60W	100-240V	15V	0-4A	88%	2-4KV	52.5*90*54.5mm
	DL-60W-V24-EDC	0-60W	100-240V	24V	0-2.5A	88%	2-4KV	52.5*90*54.5mm
	DL-60W-V36-EDC	0-60W	100-240V	36V	0-1.66A	89%	2-4KV	52.5*90*54.5mm
	DL-60W-V48-EDC	0-60W	100-240V	48V	0-1.25A	90%	2-4KV	52.5*90*54.5mm
100W	DL-100W-V12-EDC	0-100W	100-240V	12V	0-8.33A	89%	2-4KV	70*90*54.5mm
	DL-100W-V15-EDC	0-100W	100-240V	15V	0-6.66A	89%	2-4KV	70*90*54.5mm
	DL-100W-V24-EDC	0-100W	100-240V	24V	0-4.16A	89%	2-4KV	70*90*54.5mm
	DL-100W-V36-EDC	0-100W	100-240V	36V	0-2.77A	91%	2-4KV	70*90*54.5mm
	DL-100W-V48-EDC	0-100W	100-240V	48V	0-2.08A	91%	2-4KV	70*90*54.5mm

EDC CLASS II 系列

功率	产品型号	额定功率	输入电压	输出电压	输出电流	效率	防雷等级	规格书尺寸
150W	DL-150W-V12-EDC	0-150W	100-240V	12V	0-12.5A	89%	2-4KV	105*90*54.4mm
	DL-150W-V15-EDC	0-150W	100-240V	15V	0-10A	89%	2-4KV	105*90*54.4mm
	DL-150W-V24-EDC	0-150W	100-240V	24V	0-6.25A	89%	2-4KV	105*90*54.4mm
	DL-150W-V36-EDC	0-150W	100-240V	36V	0-4.16A	91%	2-4KV	105*90*54.4mm
	DL-150W-V48-EDC	0-150W	100-240V	48V	0-3.125A	91%	2-4KV	105*90*54.4mm

EDC-M CLASS I 系列

功率	产品型号	额定功率	输入电压	输出电压	输出电流	效率	防雷等级	规格书尺寸
75W	DL-75W-V12M-EDC	0-75W	100-240V	12V	0-6.25A	88%	2-4KV	30*125*96mm
	DL-75W-V15M-EDC	0-75W	100-240V	15V	0-5A	88%	2-4KV	30*125*96mm
	DL-75W-V24M-EDC	0-75W	100-240V	24V	0-3.125A	89%	2-4KV	30*125*96mm
	DL-75W-V36M-EDC	0-75W	100-240V	36V	0-2.083A	90%	2-4KV	30*125*96mm
	DL-75W-V48M-EDC	0-75W	100-240V	48V	0-1.56A	90%	2-4KV	30*125*96mm
120W	DL-120W-V12M-EDC	0-120W	100-240V	12V	0-10A	89%	2-4KV	30*125*96mm
	DL-120W-V15M-EDC	0-120W	100-240V	15V	0-8A	89%	2-4KV	30*125*96mm
	DL-120W-V24M-EDC	0-120W	100-240V	24V	0-5A	91%	2-4KV	30*125*96mm
	DL-120W-V36M-EDC	0-120W	100-240V	36V	0-3.33A	91%	2-4KV	30*125*96mm
	DL-120W-V48M-EDC	0-120W	100-240V	48V	0-2.5A	91%	2-4KV	30*125*96mm
150W	DL-150W-V12M-EDC	0-150W	100-240V	12V	0-12.5A	92%	2-4KV	30*125*96mm
	DL-150W-V15M-EDC	0-150W	100-240V	15V	0-10A	92%	2-4KV	30*125*96mm
	DL-150W-V24M-EDC	0-150W	100-240V	24V	0-6.25A	92.5%	2-4KV	30*125*96mm
	DL-150W-V36M-EDC	0-150W	100-240V	36V	0-4.16A	92.5%	2-4KV	30*125*96mm
	DL-150W-V48M-EDC	0-150W	100-240V	48V	0-3.125A	92.5%	2-4KV	30*125*96mm



EDG N-PFC导轨式电源



产品特性

- 额定输入电压100-240Vac
- 最大PF≥0.97
- 内置DC-OK触点
- 最高工作温度可达70°C
- 过电压等级III
- 低空载功耗
- 超窄宽设计 (适合安装DIN rail TS-35/7.5 或 15)
- 功能选择:
B型: 峰值功率 (可支持最大200%峰值功率5s)
- 短路、过压、过载保护
- 三年质保



	产品型号	额定功率	输入电压	输出电压	输出电流	效率	PF值 (@230vac)	防雷等级	规格书尺寸
75W	DL-75W-V12-EDG	0-75W	100-240V	12V	0-6.25A	90%	0.92	2-4KV	30*125*116mm
	DL-75W-V15-EDG	0-75W	100-240V	15V	0-5A	90%	0.92	2-4KV	30*125*116mm
	DL-75W-V24-EDG	0-75W	100-240V	24V	0-3.125A	90%	0.92	2-4KV	30*125*116mm
	DL-75W-V36-EDG	0-75W	100-240V	36V	0-2.083A	90%	0.92	2-4KV	30*125*116mm
	DL-75W-V48-EDG	0-75W	100-240V	48V	0-1.56A	90%	0.92	2-4KV	30*125*116mm
120W	DL-120W-V12-EDG	0-120W	100-240V	12V	0-10A	90%	0.92	2-4KV	30*125*116mm
	DL-120W-V15-EDG	0-120W	100-240V	15V	0-8A	90%	0.92	2-4KV	30*125*116mm
	DL-120W-V24-EDG	0-120W	100-240V	24V	0-5A	90%	0.92	2-4KV	30*125*116mm
	DL-120W-V36-EDG	0-120W	100-240V	36V	0-3.33A	90%	0.93	2-4KV	30*125*116mm
	DL-120W-V48-EDG	0-120W	100-240V	48V	0-2.5A	90%	0.93	2-4KV	30*125*116mm

	产品型号	额定功率	输入电压	输出电压	输出电流	效率	PF值 (@230vac)	防雷等级	规格书尺寸
240W	DL-240W-V12-EDG	0-240W	100-240V	12V	0-20A	91%	0.93	2-4KV	40*125*116mm
	DL-240W-V15-EDG	0-240W	100-240V	15V	0-16A	91%	0.94	2-4KV	40*125*116mm
	DL-240W-V24-EDG	0-240W	100-240V	24V	0-10A	91%	0.94	2-4KV	40*125*116mm
	DL-240W-V36-EDG	0-240W	100-240V	36V	0-6.67A	91%	0.94	2-4KV	40*125*116mm
	DL-240W-V48-EDG	0-240W	100-240V	48V	0-5A	91%	0.94	2-4KV	40*125*116mm
480W	DL-480W-V12-EDG	0-480W	100-240V	12V	0-40A	91.5%	0.95	2-4KV	48*125*125mm
	DL-480W-V15-EDG	0-480W	100-240V	15V	0-32A	91.5%	0.95	2-4KV	48*125*125mm
	DL-480W-V24-EDG	0-480W	100-240V	24V	0-20A	91.5%	0.96	2-4KV	48*125*125mm
	DL-480W-V36-EDG	0-480W	100-240V	36V	0-13.33A	91.5%	0.96	2-4KV	48*125*125mm
	DL-480W-V48-EDG	0-480W	100-240V	48V	0-10A	91.5%	0.96	2-4KV	48*125*125mm
960W	DL-960W-V12-EDG	0-960W	100-240V	12V	0-80A	92%	0.97	2-4KV	96*125*132mm
	DL-960W-V15-EDG	0-960W	100-240V	15V	0-64A	92%	0.97	2-4KV	96*125*132mm
	DL-960W-V24-EDG	0-960W	100-240V	24V	0-40A	92%	0.97	2-4KV	96*125*132mm
	DL-960W-V36-EDG	0-960W	100-240V	36V	0-26.67A	92%	0.97	2-4KV	96*125*132mm
	DL-960W-V48-EDG	0-960W	100-240V	48V	0-20A	92%	0.97	2-4KV	96*125*132mm



EPC N-PFC开板开关电源



产品特性

- 额定输入电压100-240Vac
- 可承受305Vac输入5s
- 满足EMC EN55035/55032传导辐射标准
- 满足2xMOPP医疗类安规标准
- 无风扇自然风冷设计
- 低空载功耗
- 满足海拔5000m高度应用设计
- 短路、过压、过载保护
- 三年质保



功率	产品型号	额定功率	输入电压	输出电压	输出电流	效率	防雷等级	规格书尺寸
15W	DL-15W-V5-EPC	0-15W	100-240V	5V	0-3A	82%	2-4KV	63.5*45.7*24mm
	DL-15W-V12-EPC	0-15W	100-240V	12V	0-1.25A	83%	2-4KV	63.5*45.7*24mm
	DL-15W-V15-EPC	0-15W	100-240V	15V	0-1A	83%	2-4KV	63.5*45.7*24mm
	DL-15W-V24-EPC	0-15W	100-240V	24V	0-0.63A	83%	2-4KV	63.5*45.7*24mm
	DL-15W-V36-EPC	0-15W	100-240V	36V	0-0.42A	84%	2-4KV	63.5*45.7*24mm
	DL-15W-V48-EPC	0-15W	100-240V	48V	0-0.31A	84%	2-4KV	63.5*45.7*24mm
25W	DL-25W-V5-EPC	0-25W	100-240V	5V	0-5A	84%	2-4KV	63.5*45.7*24mm
	DL-25W-V12-EPC	0-25W	100-240V	12V	0-2.08A	85%	2-4KV	63.5*45.7*24mm
	DL-25W-V15-EPC	0-25W	100-240V	15V	0-1.66A	85%	2-4KV	63.5*45.7*24mm
	DL-25W-V24-EPC	0-25W	100-240V	24V	0-1.05A	85%	2-4KV	63.5*45.7*24mm
	DL-25W-V36-EPC	0-25W	100-240V	36V	0-0.7A	86%	2-4KV	63.5*45.7*24mm
	DL-25W-V48-EPC	0-25W	100-240V	48V	0-0.52A	86%	2-4KV	63.5*45.7*24mm
35W	DL-35W-V12-EPC	0-35W	100-240V	12V	0-2.92A	87%	2-4KV	76.2*50.8*24mm
	DL-35W-V15-EPC	0-35W	100-240V	15V	0-2.34A	87%	2-4KV	76.2*50.8*24mm
	DL-35W-V24-EPC	0-35W	100-240V	24V	0-1.46A	88%	2-4KV	76.2*50.8*24mm
	DL-35W-V36-EPC	0-35W	100-240V	36V	0-0.97A	88%	2-4KV	76.2*50.8*24mm
	DL-35W-V48-EPC	0-35W	100-240V	48V	0-0.73A	88%	2-4KV	76.2*50.8*24mm

功率	产品型号	额定功率	输入电压	输出电压	输出电流	效率	防雷等级	规格书尺寸
50W	DL-50W-V12-EPC	0-50W	100-240V	12V	0-4.17A	88%	2-4KV	76.2*50.8*24mm
	DL-50W-V15-EPC	0-50W	100-240V	15V	0-3.34A	88%	2-4KV	76.2*50.8*24mm
	DL-50W-V24-EPC	0-50W	100-240V	24V	0-2.08A	89%	2-4KV	76.2*50.8*24mm
	DL-50W-V36-EPC	0-50W	100-240V	36V	0-1.39A	89%	2-4KV	76.2*50.8*24mm
	DL-50W-V48-EPC	0-50W	100-240V	48V	0-1.04A	89%	2-4KV	76.2*50.8*24mm
75W	DL-75W-V12-EPC	0-75W	100-240V	12V	0-6.25A	89%	2-4KV	76.2*50.8*28mm
	DL-75W-V15-EPC	0-75W	100-240V	15V	0-5A	89%	2-4KV	76.2*50.8*28mm
	DL-75W-V24-EPC	0-75W	100-240V	24V	0-3.13A	90%	2-4KV	76.2*50.8*28mm
	DL-75W-V36-EPC	0-75W	100-240V	36V	0-2.08A	90%	2-4KV	76.2*50.8*28mm
	DL-75W-V48-EPC	0-75W	100-240V	48V	0-1.56A	90%	2-4KV	76.2*50.8*28mm
120W	DL-120W-V12-EPC	0-120W	100-240V	12V	0-10A	89%	2-4KV	76.2*50.8*28mm
	DL-120W-V15-EPC	0-120W	100-240V	15V	0-8A	89%	2-4KV	76.2*50.8*28mm
	DL-120W-V24-EPC	0-120W	100-240V	24V	0-5A	90%	2-4KV	76.2*50.8*28mm
	DL-120W-V36-EPC	0-120W	100-240V	36V	0-3.33A	90%	2-4KV	76.2*50.8*28mm
	DL-120W-V48-EPC	0-120W	100-240V	48V	0-2.5A	90%	2-4KV	76.2*50.8*28mm
150W	DL-150W-V12-EPC	0-150W	100-240V	12V	0-12.5A	90%	2-4KV	101.6*50*28mm
	DL-150W-V15-EPC	0-150W	100-240V	15V	0-10A	90%	2-4KV	101.6*50*28mm
	DL-150W-V24-EPC	0-150W	100-240V	24V	0-6.25A	91%	2-4KV	101.6*50*28mm
	DL-150W-V36-EPC	0-150W	100-240V	36V	0-4.17A	91%	2-4KV	101.6*50*28mm
	DL-150W-V48-EPC	0-150W	100-240V	48V	0-3.13A	91%	2-4KV	101.6*50*28mm



EPG PFC开板开关电源



产品特性

- 额定输入电压100-240Vac
- 可承受305Vac输入5s
- 最大PF≥0.97
- 满足2xMOPP医疗类安规标准
- 无风扇自然风冷设计 (200W以上产品带12V/0.5A辅助输出)
- 低空载功耗
- 满足海拔5000m高度应用设计
- 短路、过压、过载保护
- 三年质保



功率	产品型号	额定功率	输入电压	输出电压	输出电流	效率	PF值 (@230vac)	防雷等级	规格书尺寸
30W	DL-30W-V12-EPG	0-30W	100-240V	12V	0-2.5A	90%	0.95	2-4KV	76.2*50.8*24mm
	DL-30W-V15-EPG	0-30W	100-240V	15V	0-2A	91%	0.95	2-4KV	76.2*50.8*24mm
	DL-30W-V24-EPG	0-30W	100-240V	24V	0-1.25A	92%	0.95	2-4KV	76.2*50.8*24mm
	DL-30W-V36-EPG	0-30W	100-240V	36V	0-0.83A	92%	0.95	2-4KV	76.2*50.8*24mm
	DL-30W-V48-EPG	0-30W	100-240V	48V	0-0.62A	92%	0.95	2-4KV	76.2*50.8*24mm
50W	DL-50W-V12-EPG	0-50W	100-240V	12V	0-4.17A	90%	0.95	2-4KV	76.2*50.8*24mm
	DL-50W-V15-EPG	0-50W	100-240V	15V	0-3.33A	91%	0.95	2-4KV	76.2*50.8*24mm
	DL-50W-V24-EPG	0-50W	100-240V	24V	0-2.08A	92%	0.95	2-4KV	76.2*50.8*24mm
	DL-50W-V36-EPG	0-50W	100-240V	36V	0-1.39A	92%	0.95	2-4KV	76.2*50.8*24mm
	DL-50W-V48-EPG	0-50W	100-240V	48V	0-1.04A	92%	0.95	2-4KV	76.2*50.8*24mm
75W	DL-75W-V12-EPG	0-75W	100-240V	12V	0-6.25A	90%	0.95	2-4KV	76.2*50.8*24mm
	DL-75W-V15-EPG	0-75W	100-240V	15V	0-5A	91%	0.95	2-4KV	76.2*50.8*24mm
	DL-75W-V24-EPG	0-75W	100-240V	24V	0-3.13A	92%	0.95	2-4KV	76.2*50.8*24mm
	DL-75W-V36-EPG	0-75W	100-240V	36V	0-2.08A	92%	0.95	2-4KV	76.2*50.8*24mm
	DL-75W-V48-EPG	0-75W	100-240V	48V	0-1.56A	92%	0.95	2-4KV	76.2*50.8*24mm

功率	产品型号	额定功率	输入电压	输出电压	输出电流	效率	PF值 (@230vac)	防雷等级	规格书尺寸
120W	DL-120W-V12-EPG	0-120W	100-240V	12V	0-10A	90%	0.95	2-4KV	76.2*50.8*24mm
	DL-120W-V15-EPG	0-120W	100-240V	15V	0-8A	91%	0.95	2-4KV	76.2*50.8*24mm
	DL-120W-V24-EPG	0-120W	100-240V	24V	0-5A	92%	0.95	2-4KV	76.2*50.8*24mm
	DL-120W-V36-EPG	0-120W	100-240V	36V	0-3.33A	92%	0.95	2-4KV	76.2*50.8*24mm
	DL-120W-V48-EPG	0-120W	100-240V	48V	0-2.5A	92%	0.95	2-4KV	76.2*50.8*24mm
150W	DL-150W-V12-EPG	0-150W	100-240V	12V	0-12.5A	90%	0.95	2-4KV	101.6*50.8*24mm
	DL-150W-V15-EPG	0-150W	100-240V	15V	0-10A	91%	0.95	2-4KV	101.6*50.8*24mm
	DL-150W-V24-EPG	0-150W	100-240V	24V	0-6.25A	92%	0.95	2-4KV	101.6*50.8*24mm
	DL-150W-V36-EPG	0-150W	100-240V	36V	0-4.17A	92%	0.95	2-4KV	101.6*50.8*24mm
	DL-150W-V48-EPG	0-150W	100-240V	48V	0-3.13A	92%	0.95	2-4KV	101.6*50.8*24mm
200W	DL-200W-V12-EPG	0-200W	100-240V	12V	0-16.67A	90%	0.95	2-4KV	101.6*50.8*24mm
	DL-200W-V15-EPG	0-200W	100-240V	15V	0-13.34A	91%	0.95	2-4KV	101.6*50.8*24mm
	DL-200W-V24-EPG	0-200W	100-240V	24V	0-8.33A	92%	0.95	2-4KV	101.6*50.8*24mm
	DL-200W-V36-EPG	0-200W	100-240V	36V	0-5.56A	92%	0.95	2-4KV	101.6*50.8*24mm
	DL-200W-V48-EPG	0-200W	100-240V	48V	0-4.17A	92%	0.95	2-4KV	101.6*50.8*24mm



SPD new

防雷器产品系列 SURGE PROTECTOR DEVICE SERIES

产品特性 PRODUCT FEATURES

- | | |
|--|---|
| <ol style="list-style-type: none"> 1. 输入电压范围:100-277V 2. 最大工作电压:320V 3. 标称放电电流:(IN)5KA/10KA, 8/20uS 4. 最大放电电流:(IN)10KA/20KA, 8/20uS 5. 防雷等级:10KV/20KV | <ol style="list-style-type: none"> 1. Input voltage: 100-277V 2. Max working voltage: 320V 3. Norminal discharge curent: (IN)5KA/10KA, 8/20μS 4. Max. discharge current: (IN)10KA/20KA,8/20μS 5. Surge protection: 10KV/20KV |
|--|---|



DL-B10S-SPD DL-B10P-SPD DL-B20S-SPD DL-B20P-SPD

防水等级 IP67



电源编程器 PROGRAMMING DEVICE

1. 智能编程配件
 2. USB供电
 3. 配套东菱多合一编程软件使用
1. Intelligent programming accessories USB
 2. USB power supply
 3. Used with DONE programmer software



LSP10

防雷器产品系列 SURGE PROTECTOR DEVICE SERIES

产品特性 PRODUCT FEATURES

- | | |
|--|---|
| <ol style="list-style-type: none"> 1. 输入电压范围:100-277V 2. 标称放电电流:(IN)5KA, 8/20uS 3. 最大放电电流:(IN)10KA, 8/20uS 4. 符合 EN61643-11 标准要求 5. 防雷等级:10KV | <ol style="list-style-type: none"> 1. Input voltage: 100-277V. 2. Norminal discharge current: (IN)5KA, 8/20uS. 3. Max. discharge current:(IN)10KA, 8/20uS 4. Comply with EN61643-11 standard 5. Surge Protection:10KV. |
|--|---|



DL-LSP10-PY DL-LSP10-PR DL-LSP10-SR DL-LSP10-SY

防水等级 IP67



手持式NFC编程器 HANDHELD NFC PROGRAMMER

1. USB供电
2. 集成NFC模块
3. 配套东菱多合一编程软件使用

1. USB power supply
2. integrated NFC module
3. Used with DONE programmer software

LSP20

防雷器产品系列 SURGE PROTECTOR DEVICE SERIES

产品特性 PRODUCT FEATURES

- | | |
|---|--|
| <ol style="list-style-type: none"> 1. 输入电压范围:100-277V 2. 标称放电电流:(IN)10KA, 8/20uS 3. 最大放电电流:(IN)20KA, 8/20uS 4. 符合 EN61643-11 标准要求 5. 防雷等级:20KV | <ol style="list-style-type: none"> 1. Input voltage: 100-277V. 2. Norminal discharge current: (IN)10KA, 8/20uS. 3. Max. discharge current:(IN)20KA, 8/20uS 4. Comply with EN61643-11 standard 5. Surge Protection:20KV. |
|---|--|



DL-LSP20-PY DL-LSP20-PR DL-LSP20-SR DL-LSP20-SY

防水等级 IP67



DMX 解码器 DMX DECODER

1. 将 DMX 信号转换为 0-10V 调光信号
2. 同时兼容 DMX RDM 和传统 DMX 网络
3. 支持 LED 驱动器的可调光关断能力
4. 支持驱动器辅助源 12V 直流输入

1. Converts DMX signals to 0-10V dimmable signals
2. compatible with both DMX RDM and legacy DMX networks
3. supports dimmable shutdown capability for LED drivers
4. Supports 12V DC input for driver auxiliary source

东菱云智慧照明控制系统

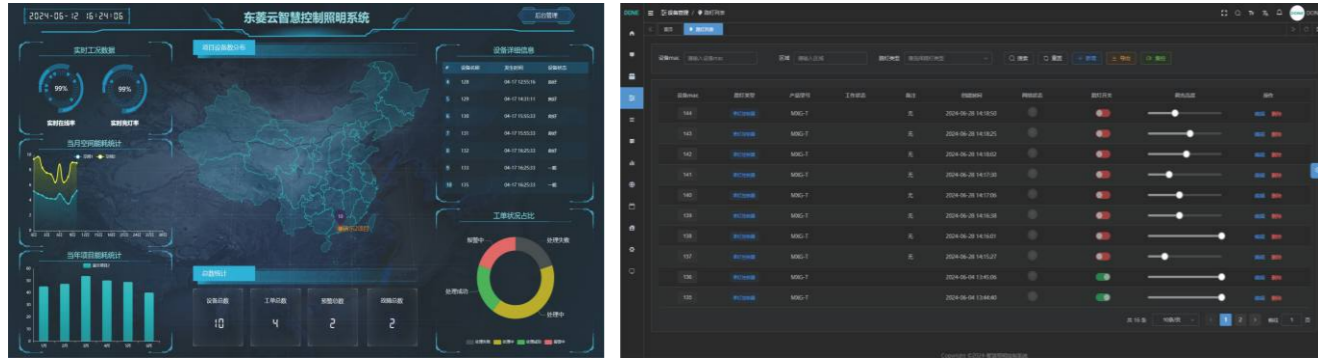
DONE CLOUD SMART LIGHTING CONTROL SYSTEM

想要了解更多信息请联系

PLEASE CONTACT US FOR MORE INFORMATION

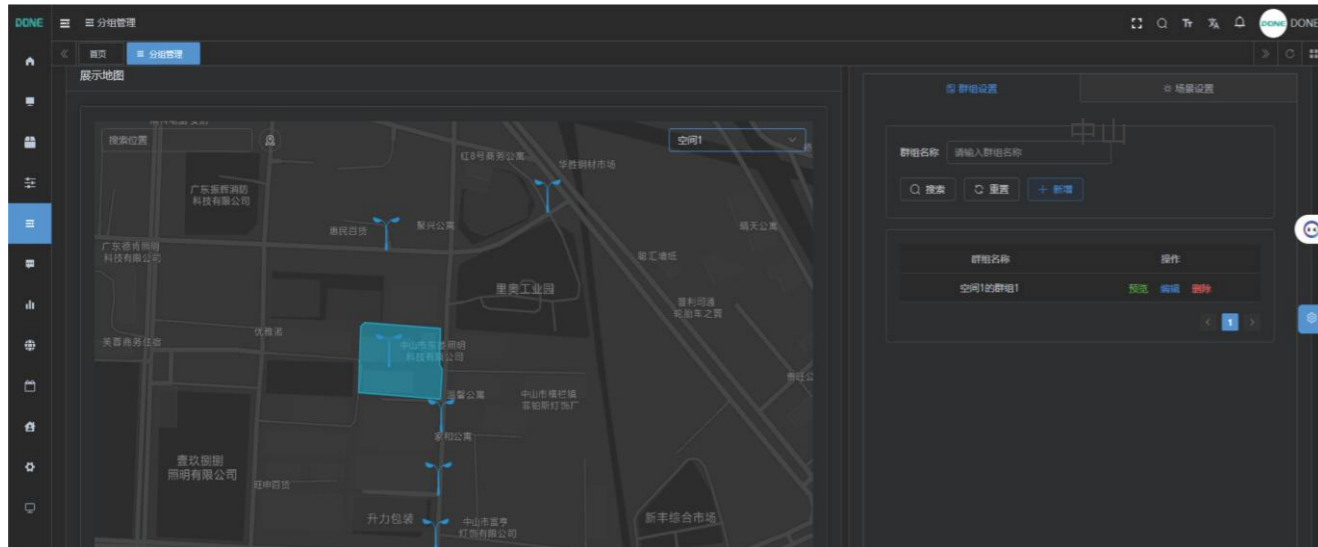
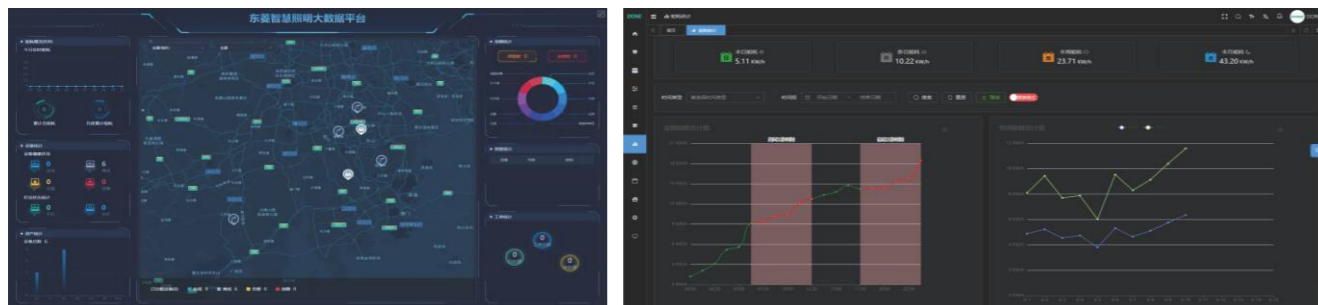
远程批量便捷调光 减少后期运维成本

连接东菱云智慧控制平台；支持远程开/关灯，批量调光，调电流
支持本地定时策略/经纬度策略，精准控制，高效利用



灯具状态实时监控 数据高效精准采集

支持电压、电流、功率、能耗采集
漏电、断电、过温、过压、欠压、闪灯、短路、异常灭灯等故障警告



各地区运营中心

总部运营中心

地址:广东省中山市横栏镇新茂工业区康龙三路3号

深圳分公司

地址:广东省深圳市光明新区观光路3009号招商局智慧城A2栋1003室

江苏分公司

地址:江苏省常州市钟楼区邹区镇南北大街东侧市场路北侧智研谷1号楼603室

宁波分公司

地址:浙江省宁波市鄞州区兴宁巷22号6楼

东菱电源各地经销商

广州 地址:广州市番禺区市桥街平康路233号三楼303室

深圳 地址:广东省深圳市龙岗区南湾街道南新社区鸿润豪苑B206

河北 地址:河北省石家庄市长安区石正路24号华北灯具城C区22号

重庆 地址:重庆市沙坪坝区西科大道24号2号楼B1-70

山东 地址:山东省济南市天桥区明湖西路777号(明湖广场3-508)

江西 地址:江西省吉安市吉州区大桥西路2号A幢12-13号

上海 地址:上海市奉贤区奉城镇南奉公路686号4幢

福建 (1) 地址:福建省泉州市南安市霞美镇成辉国际D1栋2-4号
(2) 地址:福建省闽侯县国家大学科技园科创中新1号楼a1区047室

扬州 地址:江苏省扬州市高邮郭集胡庄桥100米

常州 (1) 地址:钟楼区邹区镇前王村东菱电源江苏运营中心
(2) 地址:常州市钟楼区邹区镇工业园区217号

温州 地址:温州市柳市镇柳江路新电工电器城C6-301

中山 (1) 地址:中山市古镇镇环球灯配城C728-C729
(2) 地址:中山市古镇镇瑞丰灯配城10栋11号
(3) 地址:中山市古镇镇瑞丰灯配城12栋20号

成都 地址:四川省成都市金牛区长久精品灯具城1-09号

安徽 地址:安徽省合肥市包河区骆岗街道花园大道宝文财富中心4栋107室

东菱电子各地经销商

广州/佛山 地址:广州市番禺区市桥街平康路233号三楼303

四川 地址:成都市金牛区交大路260号旺座403号

上海/浙江 地址:上海市嘉定区澄浏中路

江西 地址:江西省吉安市吉州区大桥西路2号A幢12-13号

山东 地址:山东省济南市天桥区明湖西路777号明湖广场3-508

深圳 地址:深圳市宝安区福海街道展城社区福源一路35号天瑞工业园

陕西 地址:西安市国际港务区华南城五金机电市场E1区4街4栋16-18号

湖南 地址:湖南省长沙市开福区月湖小区一期

安徽 地址:安徽省合肥市包河区洛岗街道花园大道宝文财富中心4栋107室

福州 地址:福州市晋安区东锦新苑2栋

河南 地址:郑州市金水区花园路畜牧路交叉融园广场B座21楼69室

江苏 地址:江苏省常州市钟楼区邹区镇老城物流园外南门7号

湖北 地址:武汉市东西湖区长青办事处七雄西路12号(8)

中山 (1) 地址:中山市古镇镇瑞丰灯配城12幢20号之2
(2) 中山市古镇镇华廷路1号环球灯饰城C728-729号

国际经销商

俄罗斯

Russia

白俄罗斯

Belarus

埃及

Egypt

南非

South Africa

巴西

Brazil

斯里兰卡

Sri Lanka

越南

Vietnam

阿根廷

Argentina

泰国

Thailand

突尼斯

Tunisia

土耳其

Turkey

常见问题解答

输入电压范围 INPUT VOLTAGE RANGE

使用者看到电源上的标示输入电压范围是85-265VAC, 实际输入电压100-240VAC, 在安规认证时, 便会进行所谓加严±10%测试(IEC60950加严+6% -10%), 所以电源驱动在规格书定义的电压范围内使用上不会有问题; 电源上标示的电压范围是为了满足安规规范, 且确保正确使用电源。

When the user sees that the labeled input voltage range on the power supply is 85-265VAC, the actual input voltage is 100-240VAC. When the safety certification is conducted, the so-called strict ±10% test (IEC60950 strict + 6%-10%) will be carried out, so there will be no problem in the use of the power supply drive within the voltage range defined in the specification. The voltage range indicated on the power supply is to meet safety specifications and to ensure proper use of the power supply.

功率因数(PFC) POWER FACTOR

PFC(Power Factor Correction)功率因素校正, 主要为改善电源驱动输入端有效功率与视在功率的比值。一般不含PFC线路的机型, 其输入端的功率因子只有0.4~0.6, 而具有主动式PFC线路则可以达0.95以上, 其相关式如下:

Power Factor Correction for improve the led driver ratio of effective Power and apparent Power at the input end. For products which without PFC, the power factor is only 0.4~0.6 at the input end, models which with active PFC , PF can be more than 0.95. The correlation is as follows:

视在功率 = 输入电压 x 输入电流 (VA)

有效功率 = 输入电压 x 输入电流 x 功率因素 (PF)

Apparent power = input voltage x input current (VA)

Effective power = input voltage x input current x power factor (PF)

以环保的观点: 电力公司发电厂必须产生大于视在功率的电能, 其发电机组才可以稳定供给市场电能需求, 而电能的实际使用则是有效功率。如果功率因子为0.5, 表示发电机组发出大于2VA电力, 才能安全供给电能1W的需求, 其能源运作效益差。反之, 若功率因素改善为0.95, 则电力公司发电机组只要发出大于1.06VA电力, 供给电能1W的需求便无问题, 能源的运作效益较佳。

From the viewpoint of environmental, electric power company must produce more than the apparent power, so that their generating sets can supply to market demands stable, and the actual use of power is the effective power. If the power factor is 0.5, it means that the generator set should produce more than 2VA power, can supply 1W power safety.and its energy efficiency is poor. But if the power factor was improved to 0.95, the generating set of the electric power company need produces power more than 1.06VA, the demand for supply 1W power will be enough, and the energy efficiency is better.

浪涌电流 SURGE CURRENT

交换式电源驱动在输入电源送电的瞬间会出现一短暂(1/2~1电源周期, EX:60Hz电源1/120~1/60秒)的大电流(依产品设计约为20~60A, 请参考产品承认书), 产品开机之后便恢复正常电流输入, 每次都在电源输入端送电的瞬间才会出现, 此为正常现象, 并不会造成电源驱动的损坏。但不建议持续对电源驱动开机/关机。另应注意, 如果使用多台电源驱动同时时间开机时, 有可能会造成系统配电的保护开关跳脱动作, 建议多台电源供应器间延时开机, 或采用电源产品的遥控功能进行产品的顺序延时开机。

The switching power supply at the instant of the input power transmission will be a brief (1 / 2-1 power cycle, ex: 60Hz power supply 1 / 120-1 / 60 seconds) of high current (about 20-60A according to the product design, please refer to the product acknowledgment) at the moment of power transmission of the input power supply. After the product is started, the normal current input will be restored, and it will appear at the moment of power transmission at the input power supply every time. This is a normal phenomenon and will not cause the damage of power supply . However, it is not recommended to turn on / off the power supply continuously. In addition, it should be noted that if more than one power supply device is used to start up at the same time, it may cause the protection switch of system distribution to jump off. It is recommended to delay starting up among more than one power supply device, or to use the remote control function of the power product to delay starting up the product sequence.

输出电压精度 OUTPUT VOLTAGE ACCURACY

输出电压精度是指实际输出电压与额定输出电压的差值,这个误差是由线路稳定性和负载稳定度的叠加值。通常该参数在+/-1%线路稳定度是指当输入电压在允许范围的最大值和最小值之间变化时,输出电压偏离额定电压的百分比。负载稳定度是指当输出负载电流在允许范围的最大值和最小值之间变化时,输出电压偏离额定电压的百分比。

Output voltage accuracy refers to the difference between the actual output voltage and the rated output voltage. This error is the superposition value of line stability and load stability. Normally this parameter at +/-1% line stability is the percentage of the output voltage that deviates from the rated voltage when the input voltage varies between the maximum and minimum allowable range. Load stability is the percentage of the output voltage that deviates from the rated voltage when the output load current varies between the maximum and minimum allowable range.

效率:用百分比表示的总输出功率对有源输入功率的比率。即:效率=输出功率/输入功率*100%。

Efficiency: The ratio of total output power to active input power, expressed as a percentage. That is, efficiency = output power/input power *100%.

额定功率:指电源的最大输出功率(电压V和电流A的乘积)。

Rated power: refers to the maximum output power of the power supply (voltage V times current A).

电磁兼容性:是指设备或系统在其电磁环境中符合要求运行并不对其环境中的任何设备产生无法忍受的电磁干扰的能力。

Electromagnetic compatibility (EMC) : the ability of a device or system to operate as required in its electromagnetic environment without producing intolerable EMI to any device in its environment.

EMC包括EMI(电磁干扰)及EMS(电磁耐受性)两部分, 所谓EMI电磁干扰, 为开关电源传导或辐射的有害能量。而EMS指开关电源在执行应有功能的过程中不受周围电磁环境影响的能力。

EMC includes EMI(electromagnetic interference) and EMS(electromagnetic tolerance). The so-called EMI electromagnetic interference refers to the harmful energy transmitted or radiated by the switching power supply. And EMS refers to the ability of the switching power supply to be unaffected by the surrounding electromagnetic environment in the process of performing its due functions.

纹波:由于直流稳定电源一般是由交流电源经整流稳压等环节而形成的,这就不可避免地在直流稳定量中多少带有一些交流成份,这种叠加在直流稳定量上的交流分量就称之为纹波。

Ripple: as the dc stable power supply is generally formed by the ac power supply through rectifying and voltage stabilizing links, it is inevitable that there are more or less ac components in the dc stable power. The ac component superimposed on the dc stable power is called ripple.

输出纹波和噪声:在规定的带宽内,开关电源输出交流电压的幅度,通常用毫伏级的峰峰值或RMS值表示。

Output ripple and noise: the amplitude of the output ac voltage from the switching power supply within a specified bandwidth, usually expressed as a millivolt level peak-to-peak or RMS value.

总谐波失真:是指用信号源输入时,输出信号(谐波及其倍频成分)比输入信号多出的额外谐波成分,通常用百分数来表示。一般说来,1000Hz频率处的总谐波失真最小,因此不少产品均以该频率的失真作为它的指标。所以测试总谐波失真时,是发出1000Hz的声音来检测,这一个值越小越好。

Total Harmonic Distortion is refers to the signal source input, the output signal (harmonic and its frequency doubling component) than the input signal of the additional harmonic component, usually expressed as a percentage. Generally speaking, the total harmonic distortion of this frequency of 1000Hz is the smallest, so many products take the distortion of this frequency as its index. So the test for total harmonic distortion is 1000Hz sound, and the smaller the better.

过冲和下冲:过冲就是第一个峰值或谷值超过设定电压——对于上升沿是指最高电压,而对于下降沿是指最低电压。下冲是指下一个谷值或峰值。过分的过冲能够引起保护二极管工作,导致过早地失效。过分的下冲能够引起假的时钟或数据错误。

Overshoot and undershoot: Overshoot is when the first peak or valley value exceeds the set voltage -- the highest voltage for the rising edge and the lowest voltage for the falling edge. Undershoot is the next valley or peak. Excessive overshoot can cause the protective diode to work, leading to premature failure. Excessive undershoot can cause false clock or data errors.

工作环境温度开关电源可以合理的电气指标和稳定性工作的温度范围。除非规定如此, 否则不要认为开关电源在整个的温度范围内都可以输出满功率, 也不是说开关电源在整个工作温度范围内都能保持同样的电气指标。

Working environment temperature switch power supply can be reasonable electrical indicators and stability of the working temperature range. Unless specified otherwise, do not assume that the switching power supply can output full power throughout the temperature range, nor that the switching power supply can maintain the same electrical specifications throughout the operating temperature range.

PWM:脉冲宽度调制:一种开关电源使用的电压调整方法, 指仅通过改变脉冲序列的周期和占空比。

Pulse Width Modulation (PWM) : a method of voltage regulation used in switching power supplies by simply changing the period and duty cycle of the pulse train.